

9. Lörracher Logistik Forum  
Duale Hochschule Baden-Württemberg, Lörrach, 9. April 2011

# Messung des Logistikklimas in Deutschland: Der BVL/IfW Logistik-Indikator

---

Dr. Stefan Kooths  
Prognose-Zentrum

- Konstruktion des BVL Logistik-Indikators
- Bisherige Ergebnisse
- Konjunkturaussichten 2011/2012



# Übersicht

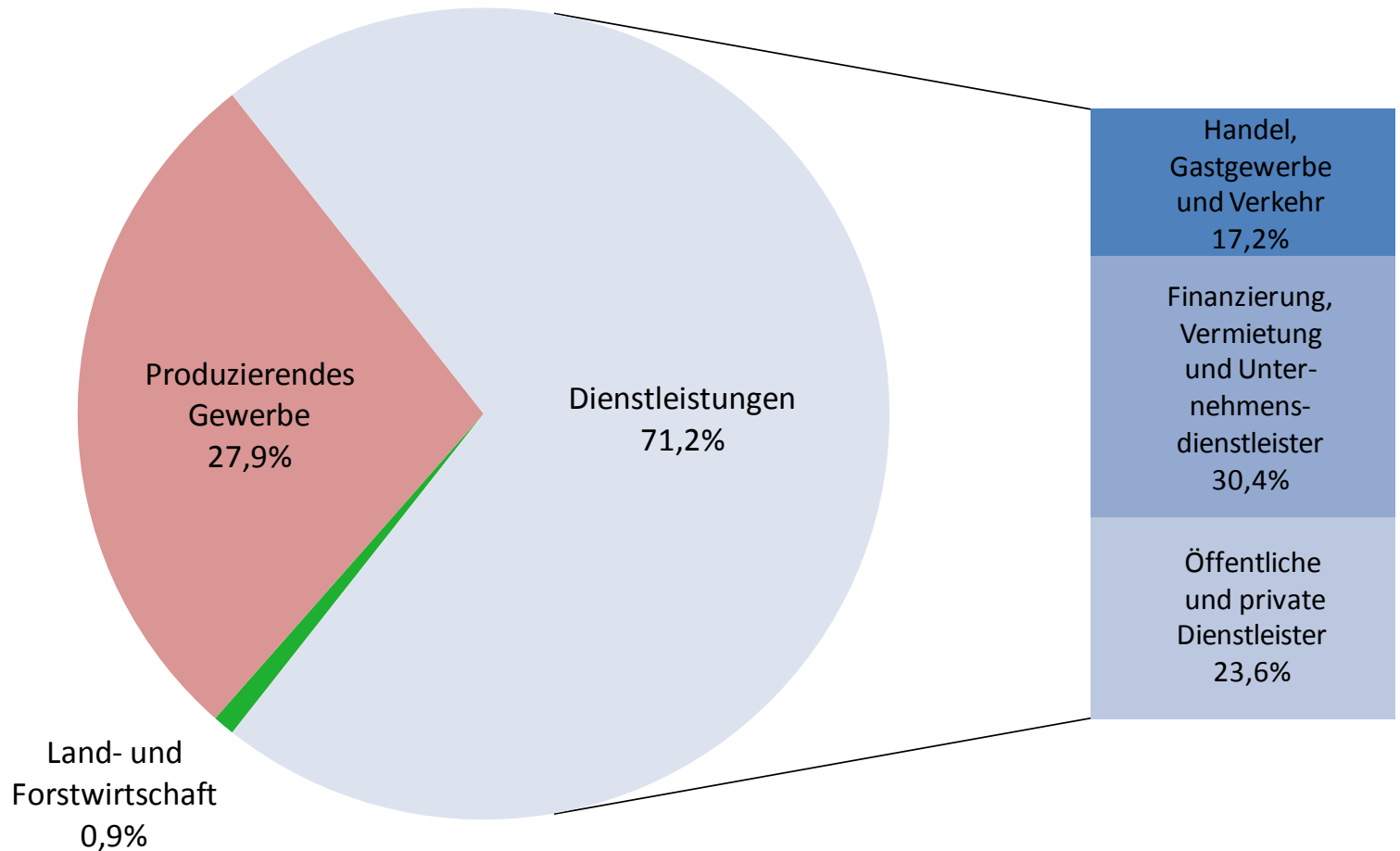
- **Konstruktion des BVL Logistik-Indikators**
- Bisherige Ergebnisse
- Konjunkturaussichten 2011/2012

# Bedeutung von Konjunkturindikatoren

- Zeitnahe Einschätzung der konjunkturellen Entwicklung
  - Staatliche Stabilisierungspolitik (Finanzpolitik, Geldpolitik)
  - Unternehmensentscheidungen
  - ⇒ *aber: Erhebliche Unwucht in der statistischen Erfassung (Dienstleistungssektoren kaum erfasst)*
- Logistikwirtschaft in Deutschland
  - Schwergewicht der deutschen Wirtschaft
  - 2,5 Millionen Beschäftigte (Anteil: gut 6 %)
  - 200 Milliarden Jahresumsatz (Anteil: knapp 5 %)
  - Tendenziell zunehmende Bedeutung
  - ⇒ *aber: Kein Ausweis in der Klassifikation der Wirtschaftszweige (Logistik als Querschnittaktivität)*

# Bedeutung der Wirtschaftszweige

Anteil an der gesamtwirtschaftlichen Wertschöpfung in Prozent im Jahr 2010

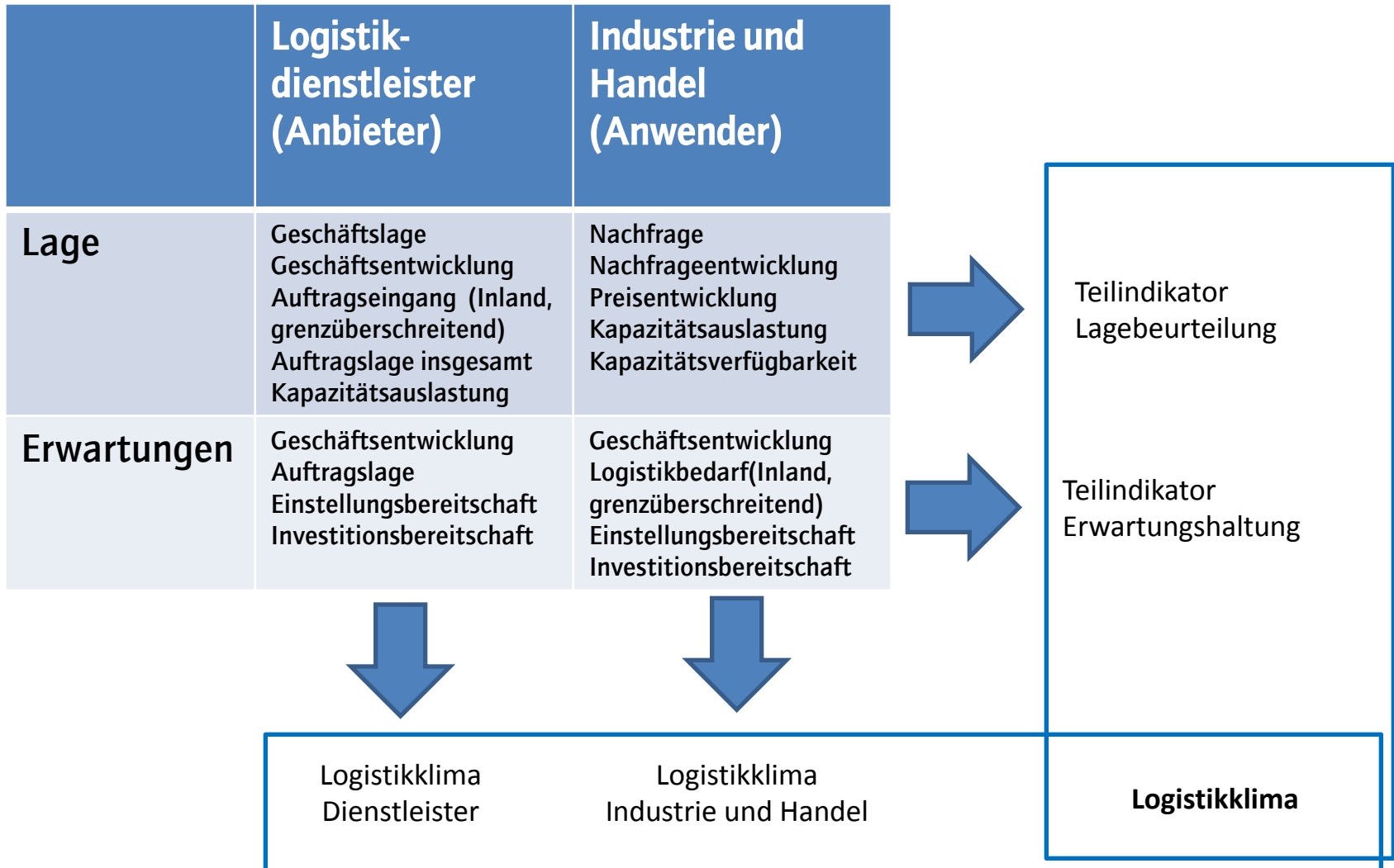




## Konstruktionsprinzipien des BVL Logistik-Indikators

- Erfassung der wirtschaftszweigübergreifenden Logistikkonjunktur in Deutschland
- Gesonderte Betrachtung der Anbieter- und Anwenderseite
  - Anbieter: Logistikdienstleister
  - Anwender: Industrie und Handel
- ⇒ Deckung/Spannung zwischen beiden Marktseiten (ergänzt um Out-/Insourcing-Absichten der Anwenderseite)
- Saisonübliche Lagebeurteilung (laufendes Quartal)
- Zukunftserwartungen (Horizont: 12 Monate)

# Logistikklima und Teilindikatoren



- Expertenpanel
  - Jeweils Top 100 beider Marktseiten
  - Separate Fragesätze mit identischer Zielrichtung (logistikbezogener Aktivitätsgrad)
- 3 Antwortalternativen
  - Positiv/expansiv
  - Durchschnittlich/neutral
  - Negativ/kontraktiv

⇒ Einfaches Design für hohe Antwortbereitschaft
- Befragung im mittleren Quartalsmonat
- Sonderfragestellung außerhalb der Indikatorermittlung

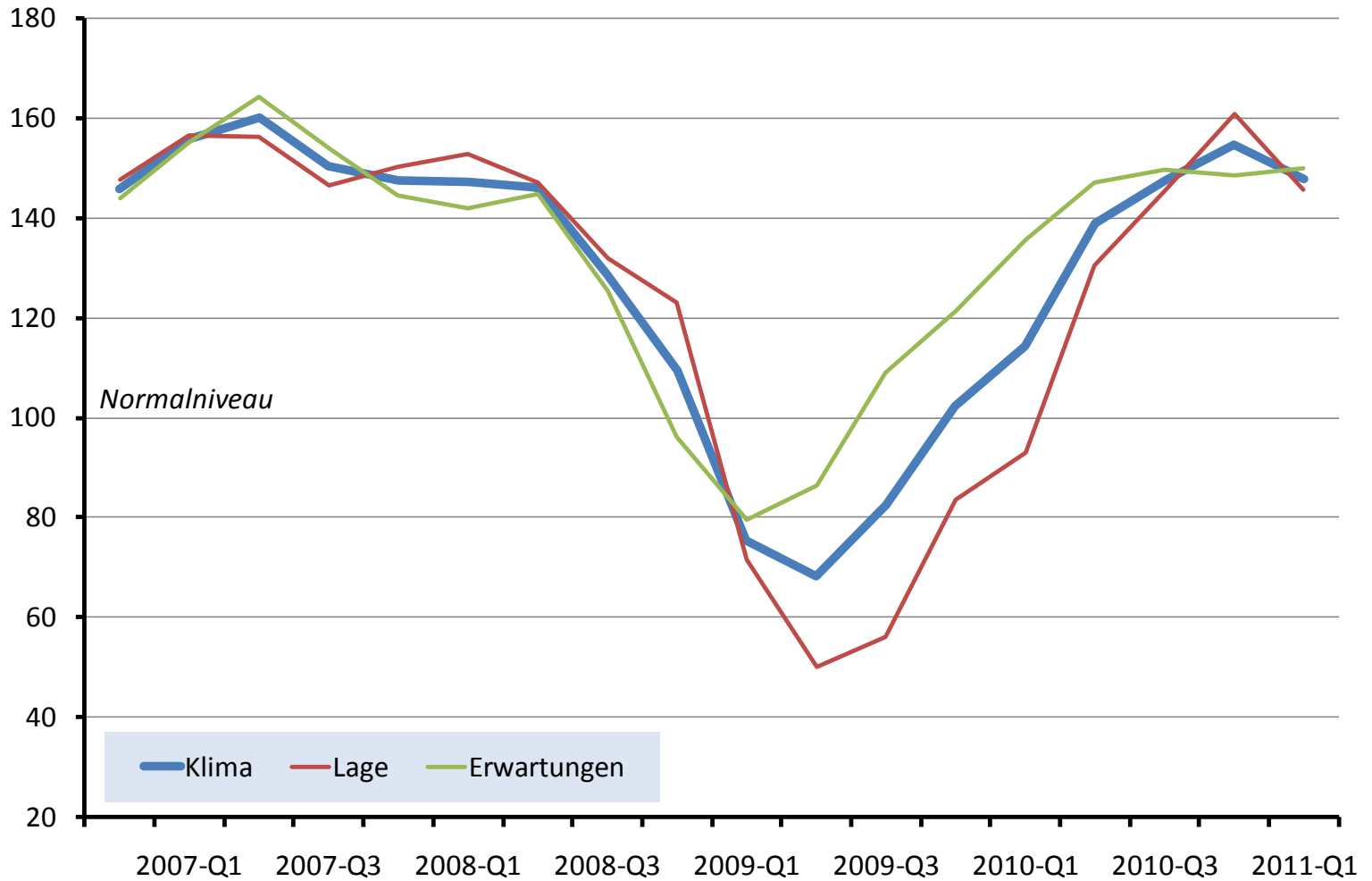
## Indikatorenberechnung

- Stufe 1: Saldo zwischen expansiven und kontraktiven Antworten einer Teilfrage, bezogen auf alle Antworten
  - ⇒ Wertebereich von -100 % bis +100 %
- Stufe 2: Mittelung über alle Fragen eines Teilindikators und Skalierung auf den Wertebereich 0 bis 200
  - ⇒ Indikatorwert von 100 für konjunkturelle Normalsituation
- Stufe 3: Bestimmung der Teil- und Gesamtklimaindikatoren durch einfache Mittelung
  - ⇒ LDL-Klima, IH-Klima und Logistik-Klima



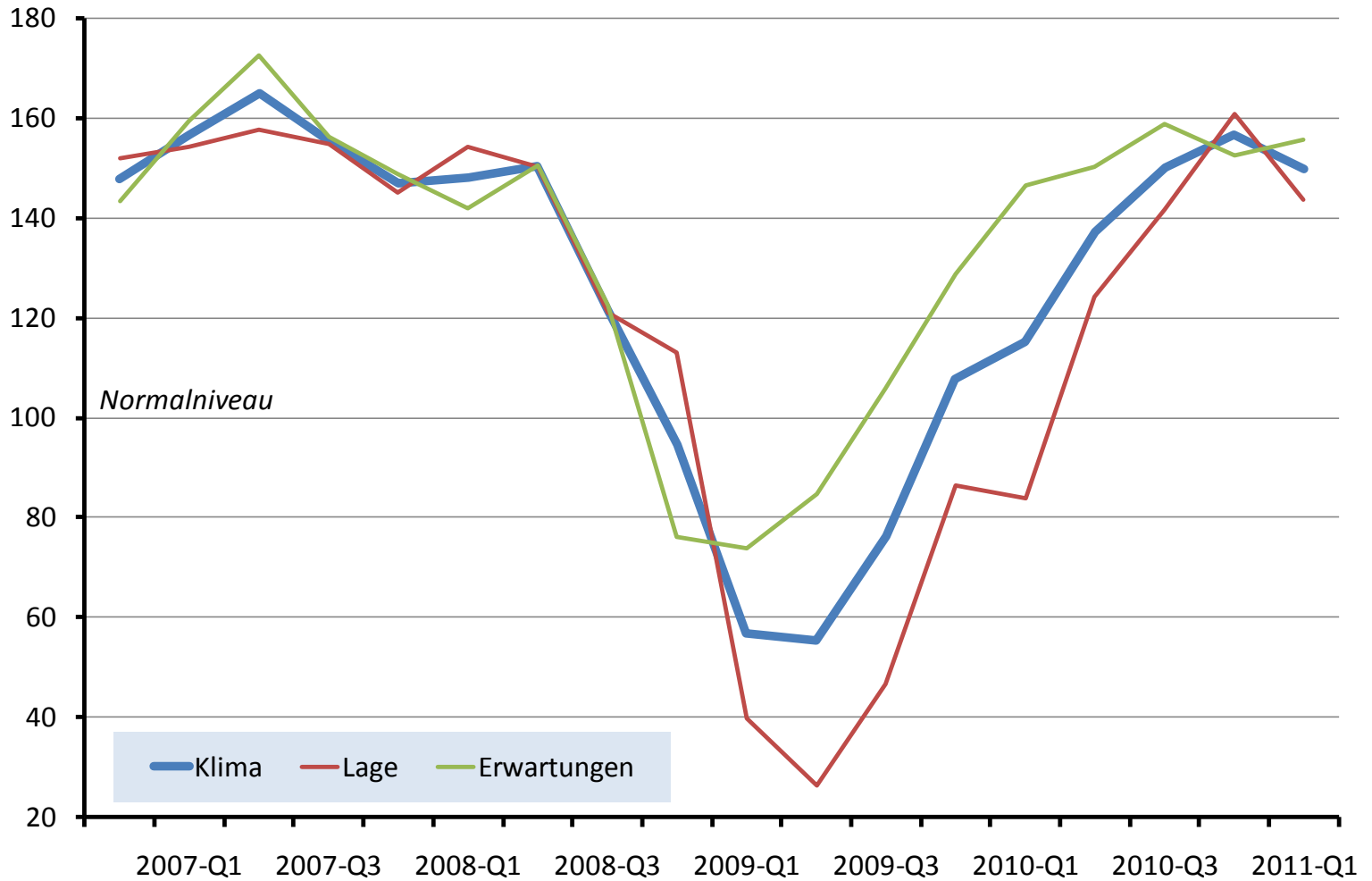
# Übersicht

- Konstruktion des BVL Logistik-Indikators
- **Bisherige Ergebnisse**
- Konjunkturaussichten 2010/2011



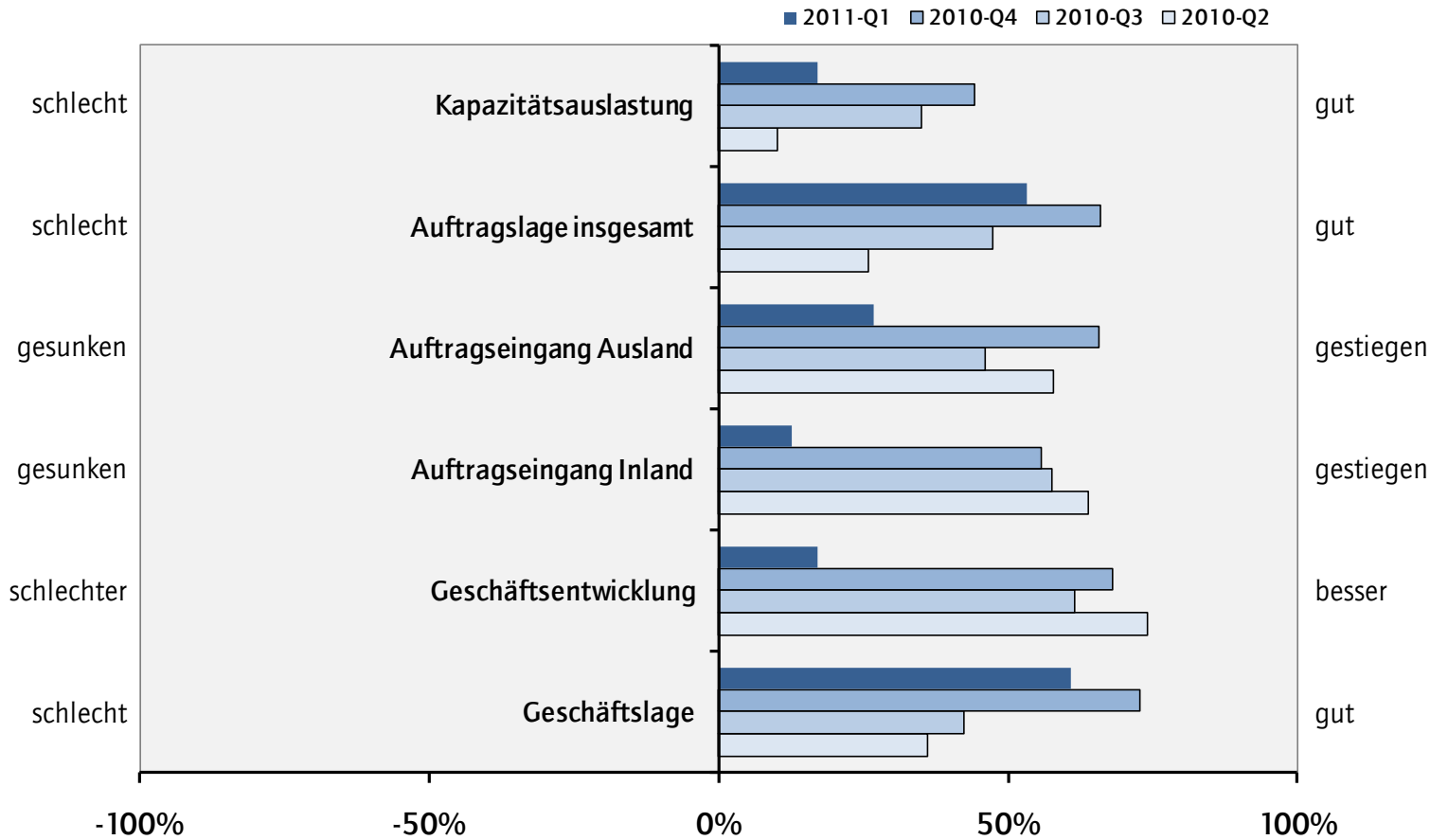
# Teilindikator „Logistikdienstleister“

Indexpunkte



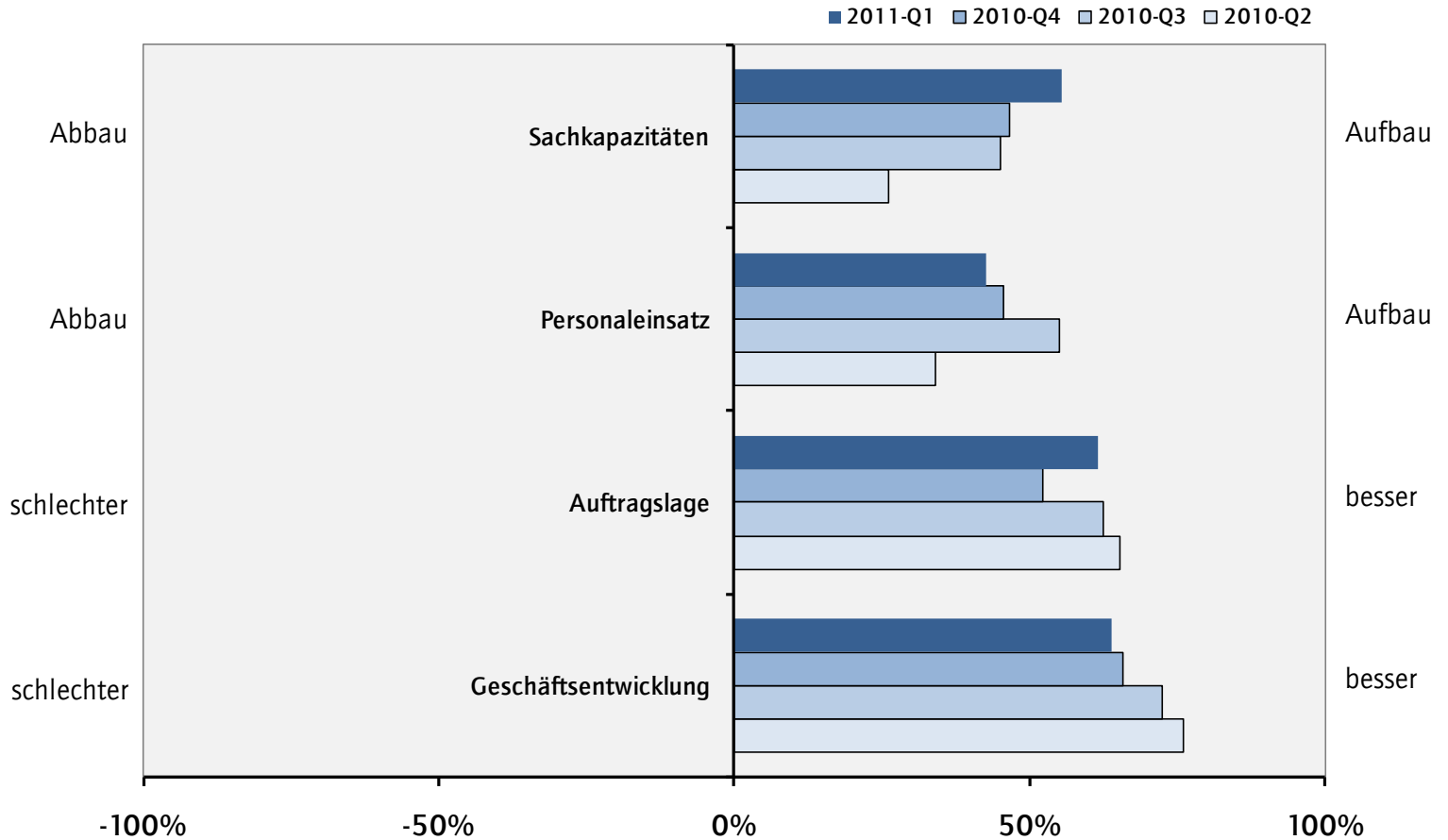
# Logistikdienstleister: Lagebeurteilung

Saldo der expansiven Antworten in Prozent aller Befragten



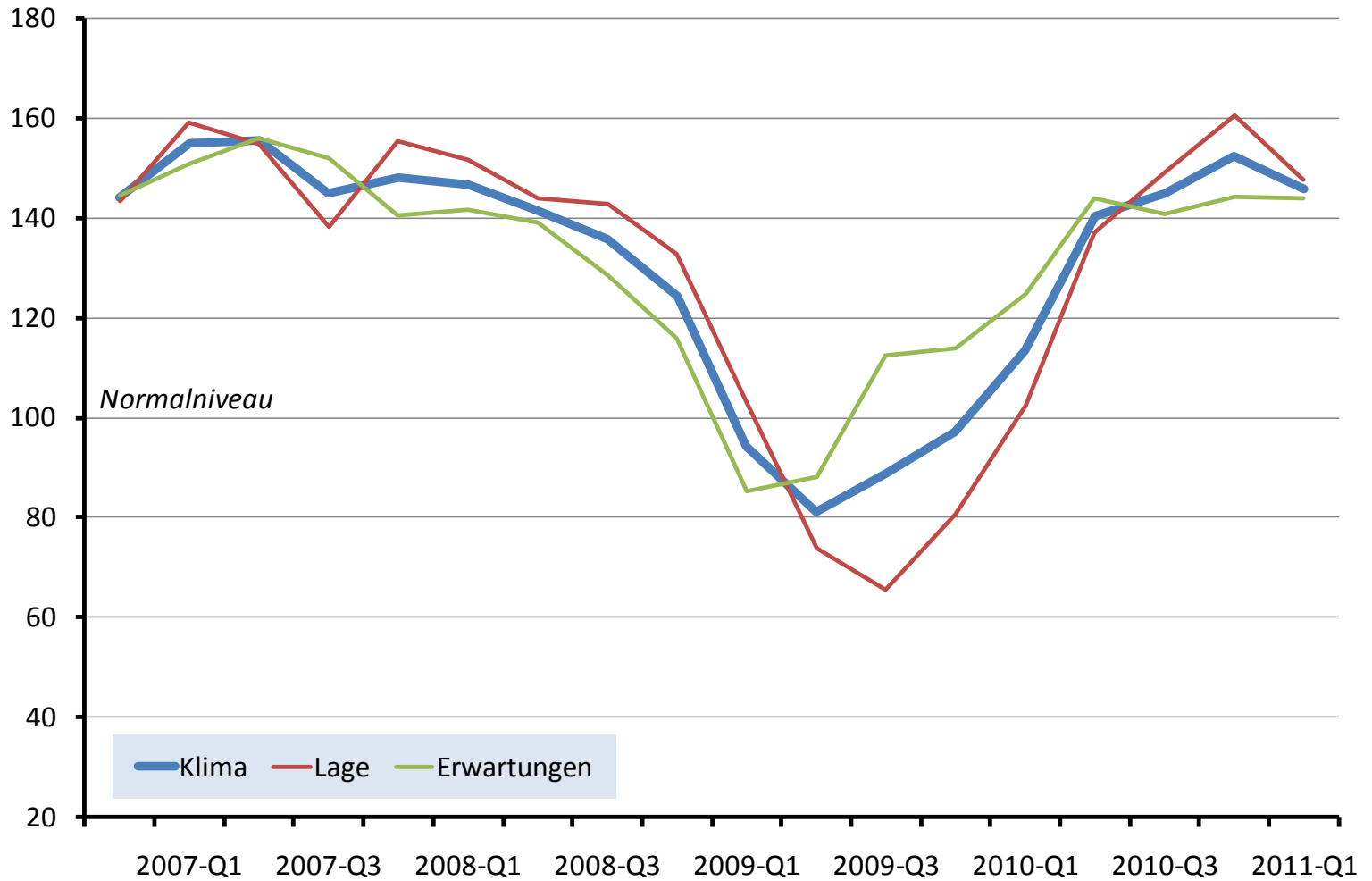
# Logistikdienstleister: Erwartungen

Saldo der expansiven Antworten in Prozent aller Befragten, Erwartungshorizont: 12 Monate



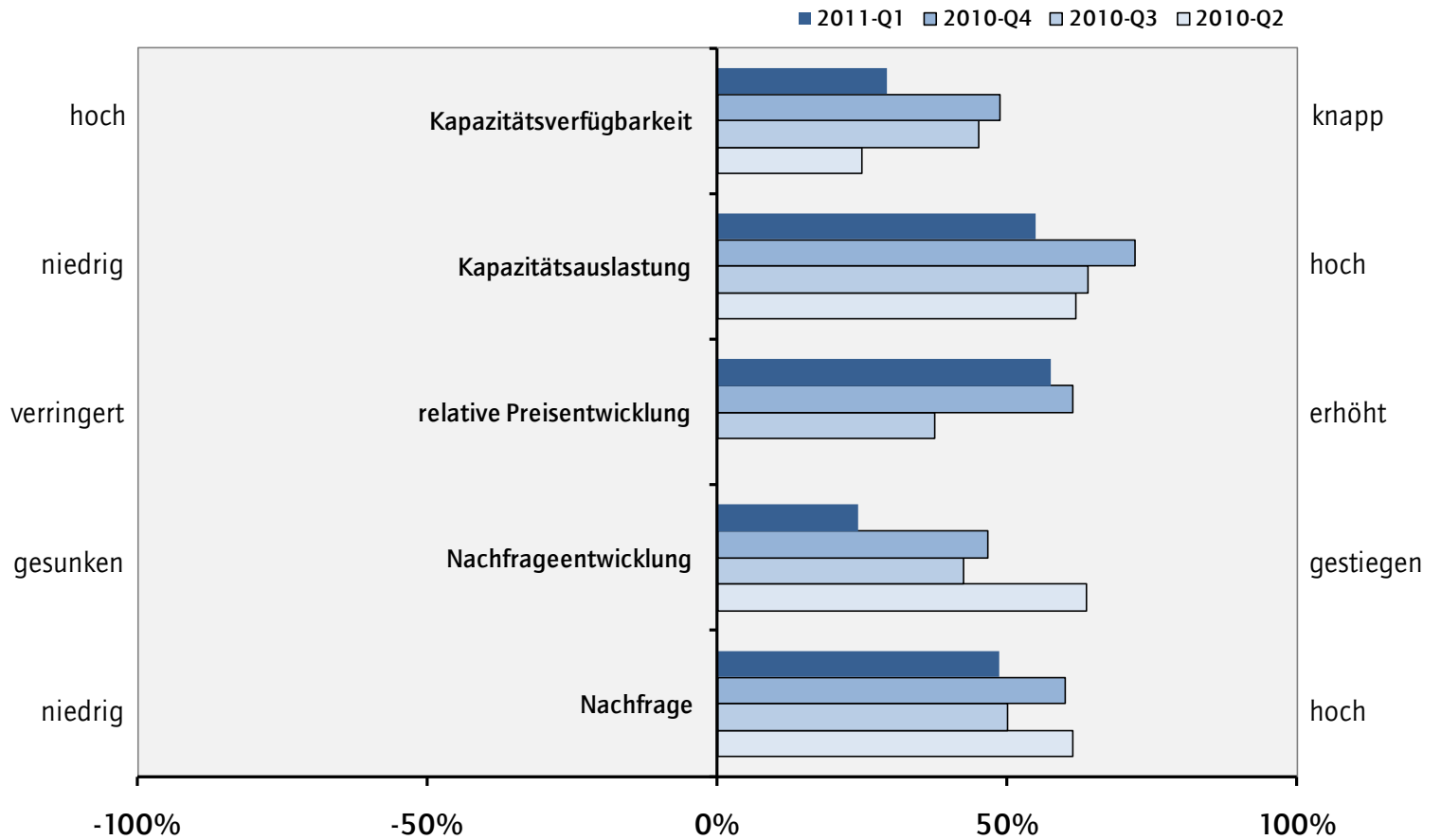
# Teilindikator „Industrie und Handel“

Indexpunkte



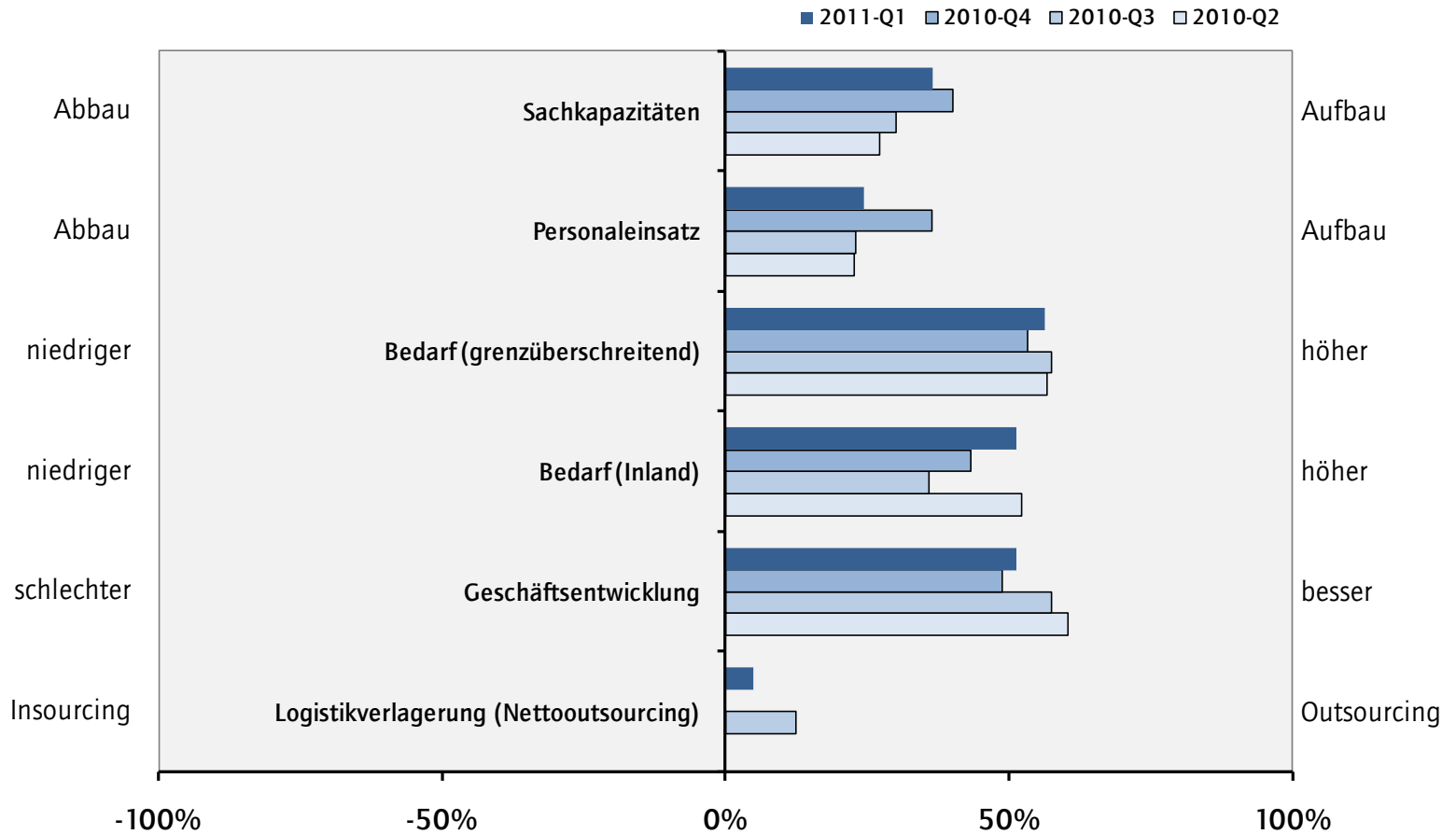
# Industrie und Handel: Lagebeurteilung

Saldo der expansiven Antworten in Prozent aller Befragten



# Industrie und Handel: Erwartungen

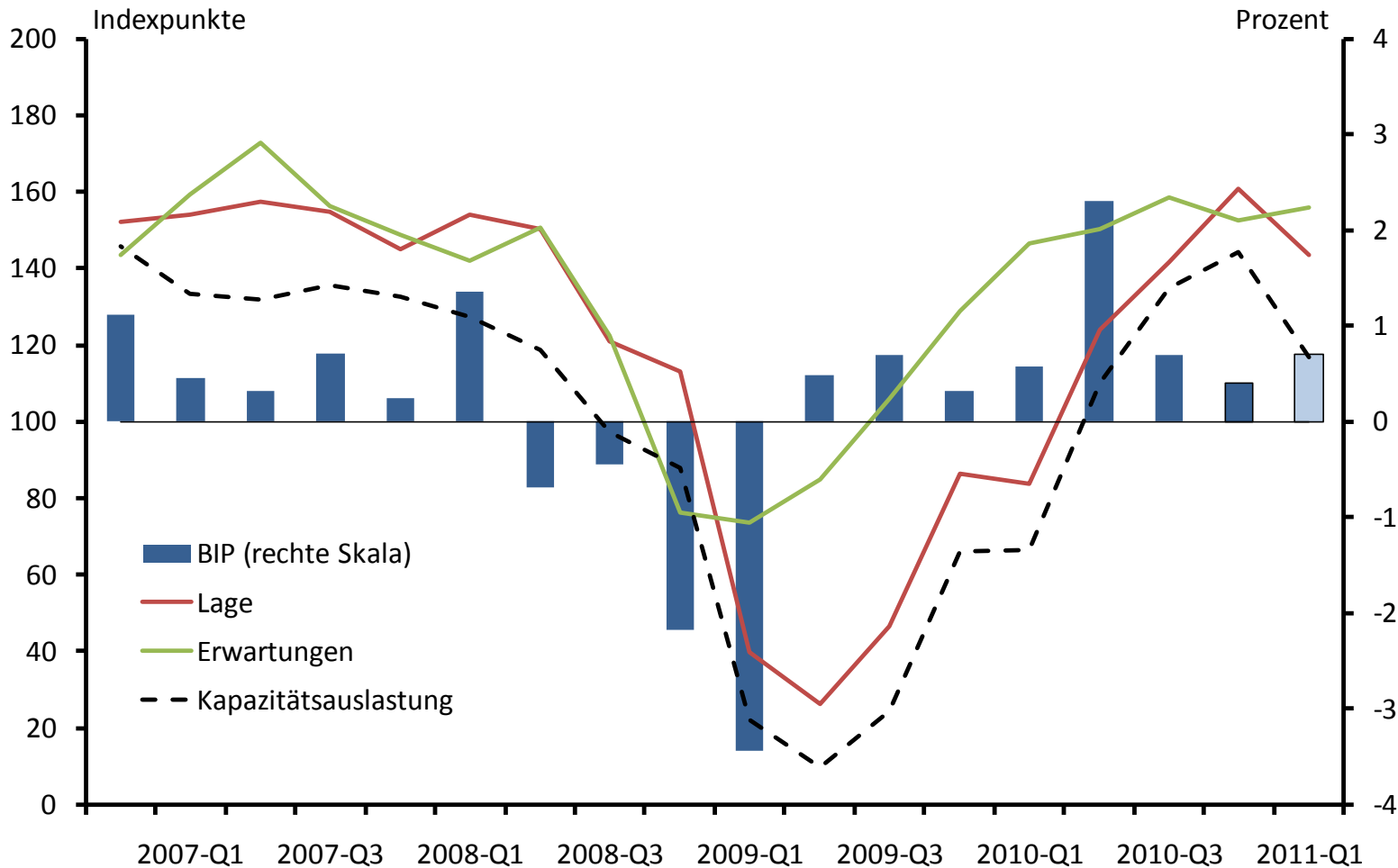
Saldo der expansiven Antworten in Prozent aller Befragten, Erwartungshorizont: 12 Monate



# Logistik- und Gesamtkonjunktur: Anbieter

Anbieterklimakomponenten in Punkten (linke Skala)

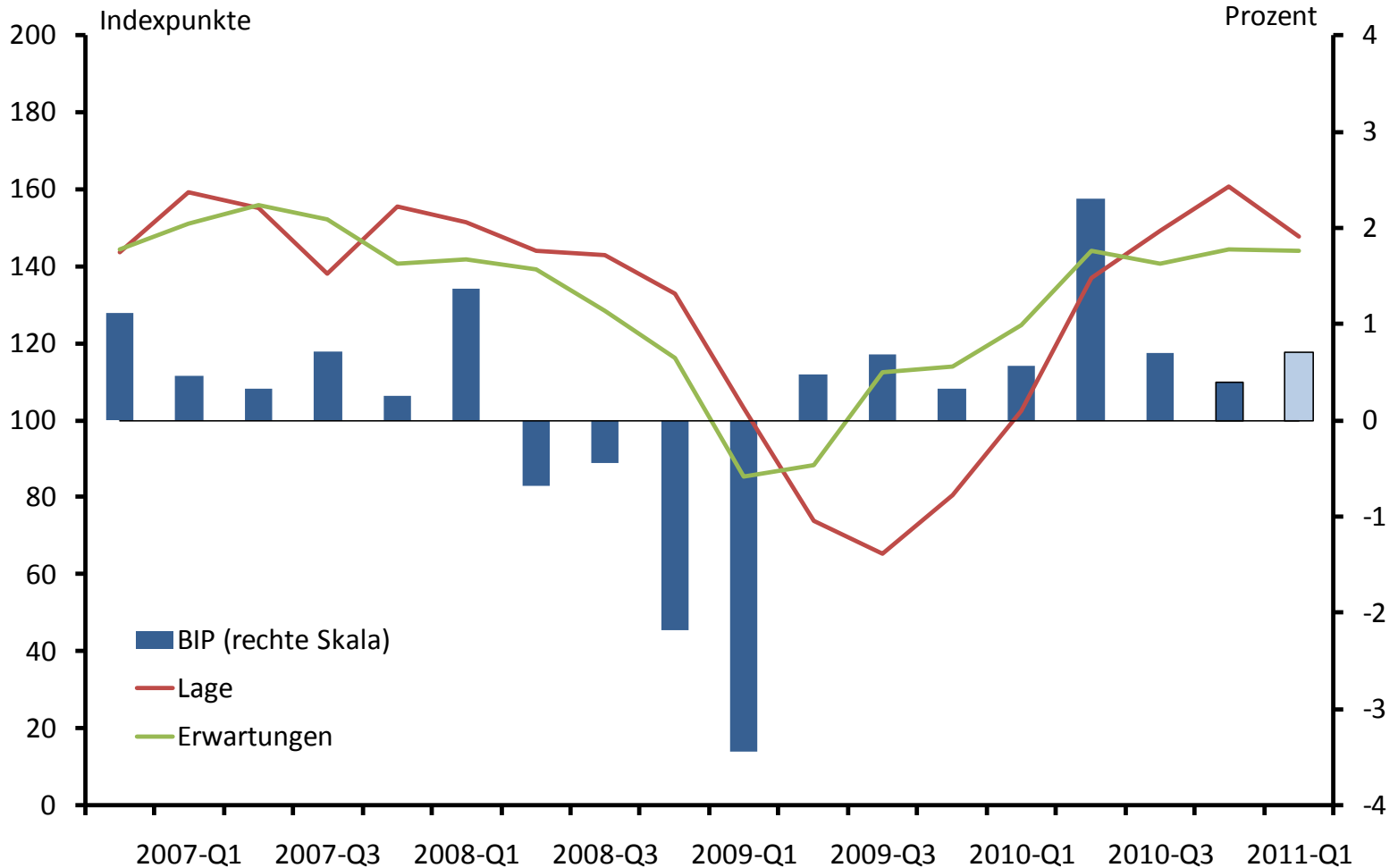
Saison- und kalenderbereinigte Veränderung des Bruttoinlandsproduktes in Prozent (rechte Skala)



# Logistik- und Gesamtkonjunktur: Anwender

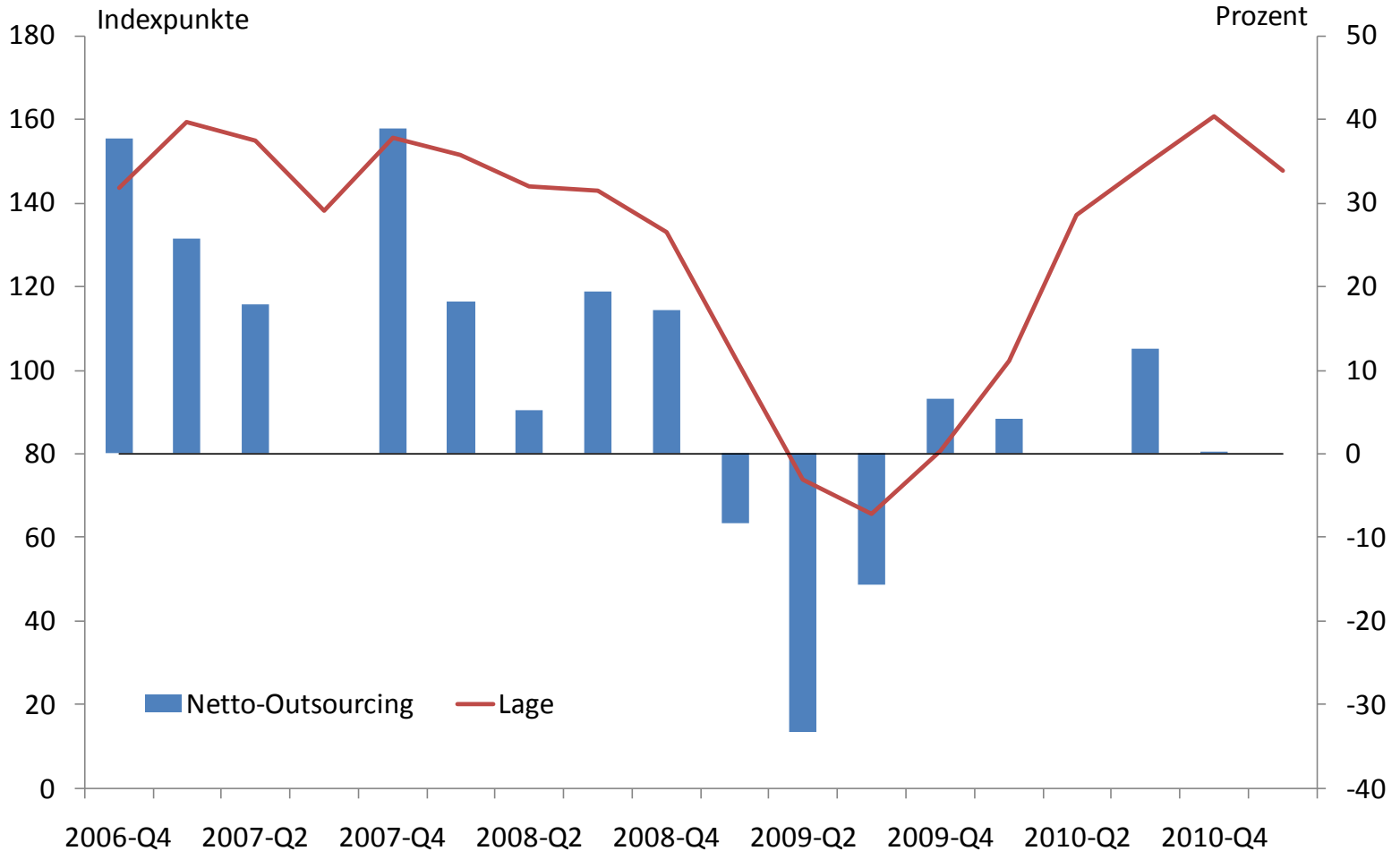
Anwenderklimakomponenten in Punkten (linke Skala)

Saison- und kalenderbereinigte Veränderung des Bruttoinlandsproduktes in Prozent (rechte Skala)



# Logistikverlagerung als IH-Krisenpuffer

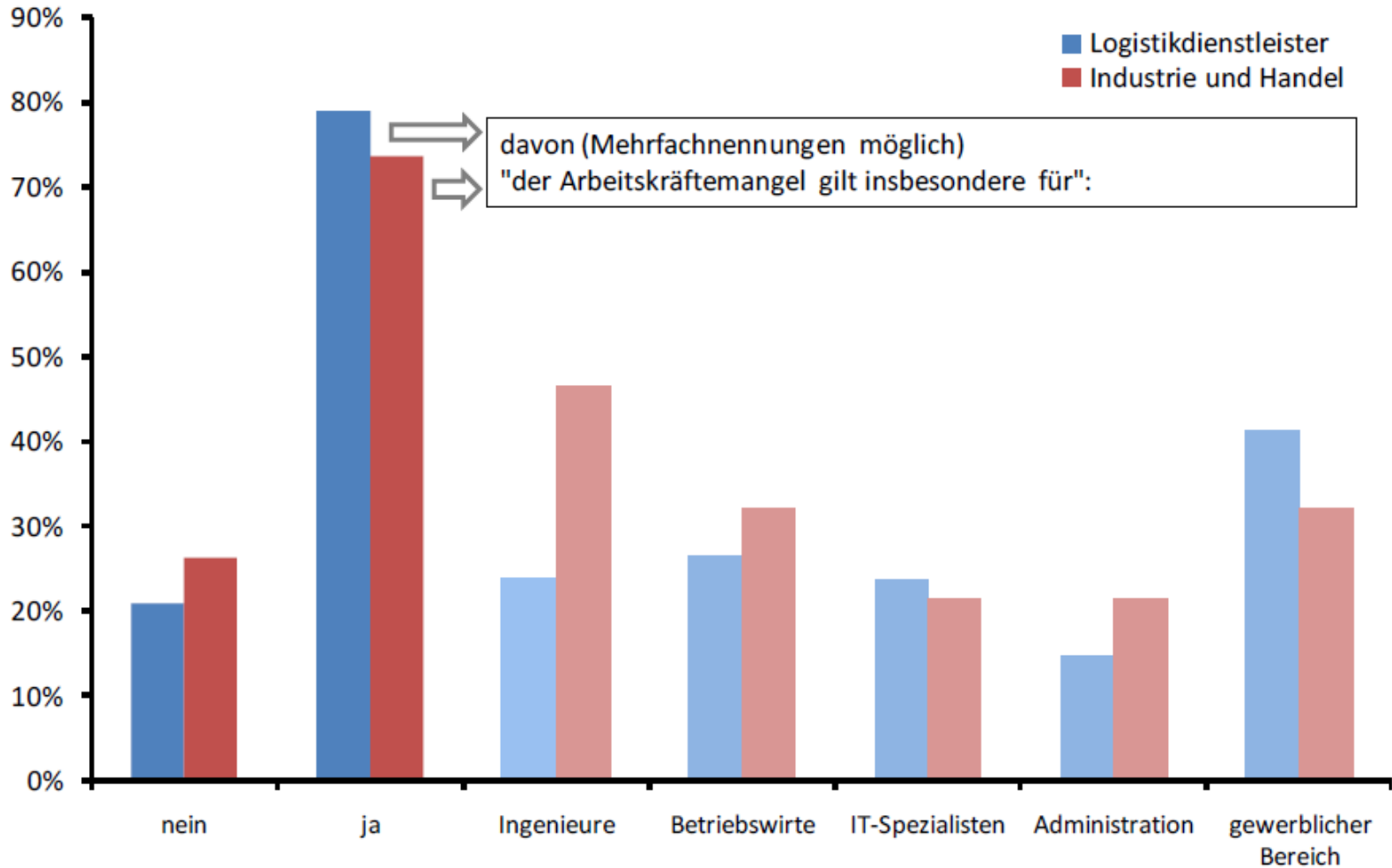
IH-Lageindikator in Punkten (linke Skala), Netto-Outsourcing in Prozent (rechte Skala)



# Befragung 2008-Q2

## Sonderthema: Fachkräftemangel

Antworten in Prozent aller Befragten

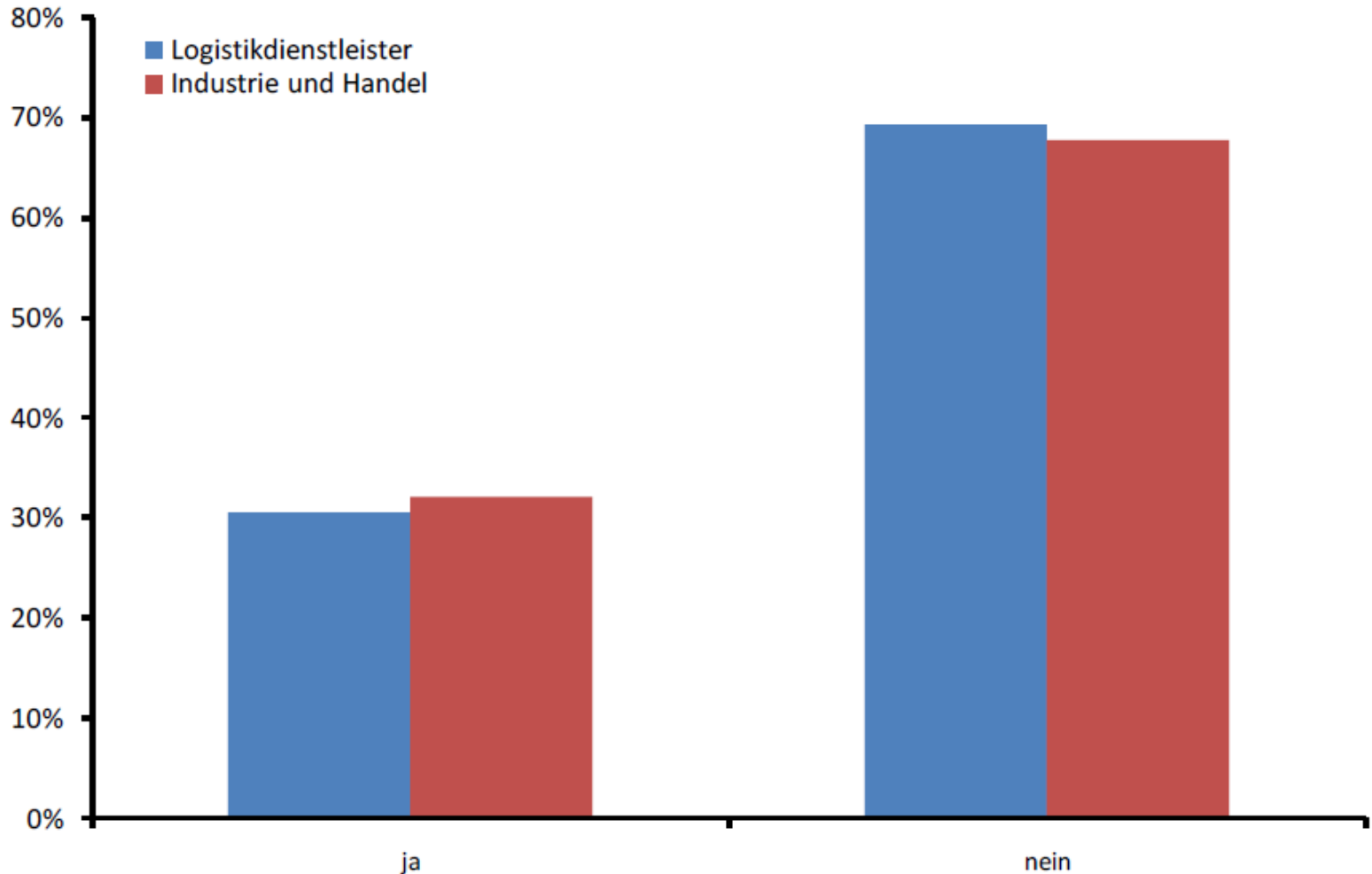


Fragestellung: Stellt die Besetzung offener Stellen mit qualifizierten Arbeitskräften eine Herausforderung dar?

## Befragung 2008-Q4

### Sonderthema: Infrastrukturengpässe

Antworten in Prozent aller Befragten

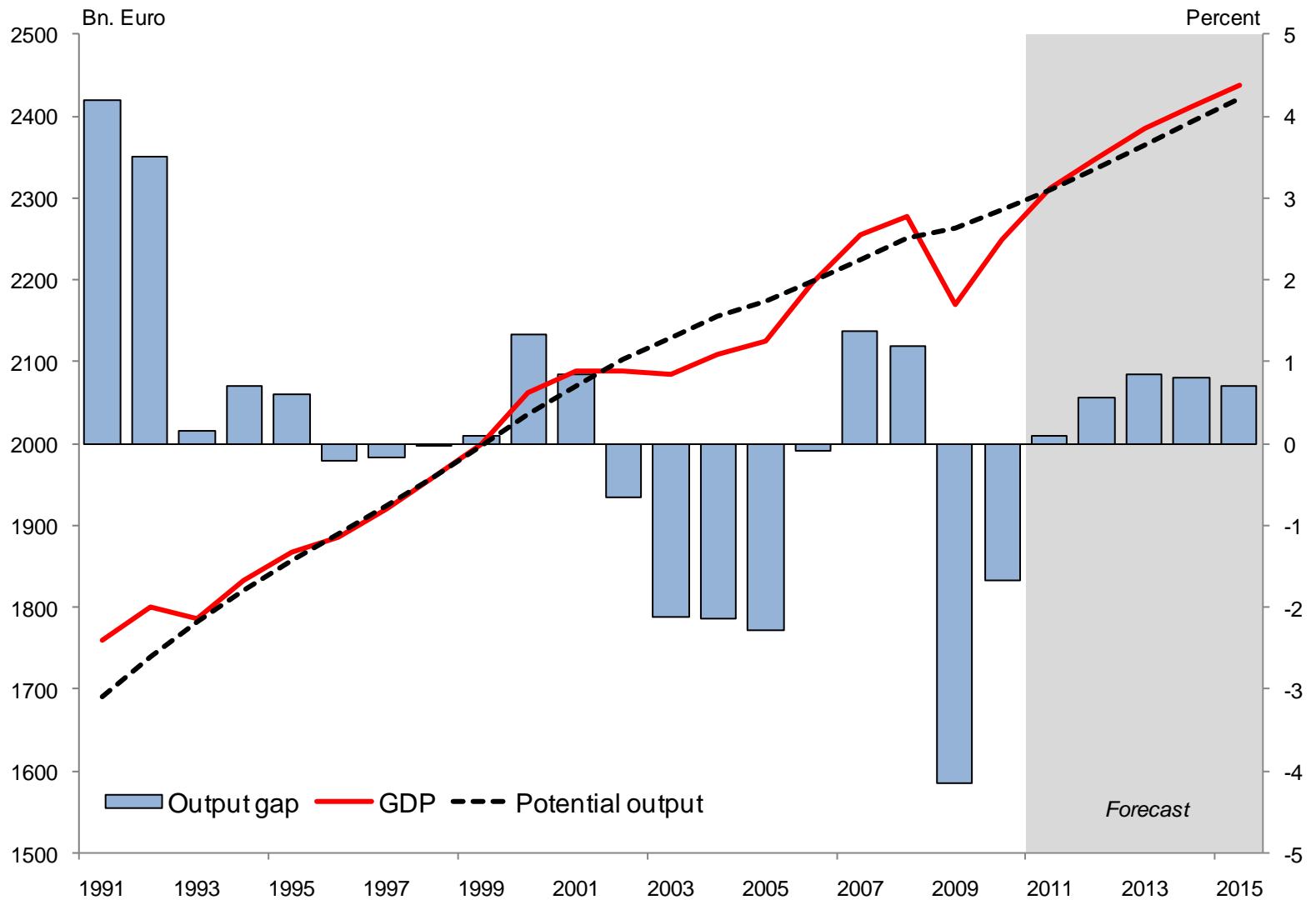




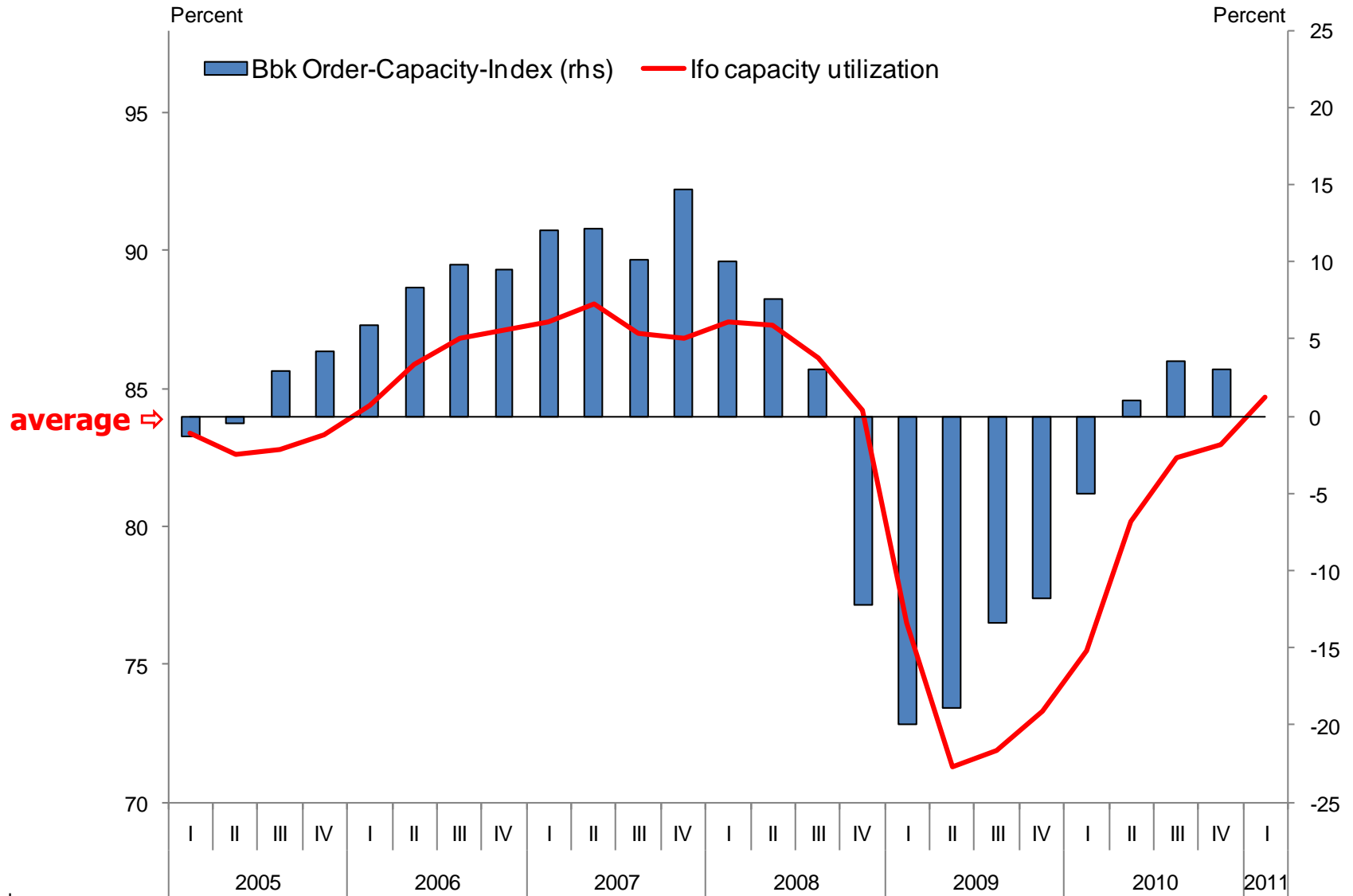
# Übersicht

- Konstruktion des BVL Logistik-Indikators
- Bisherige Ergebnisse
- **Konjunkturaussichten 2011/2012**

# The (modest) boom starts ... now!

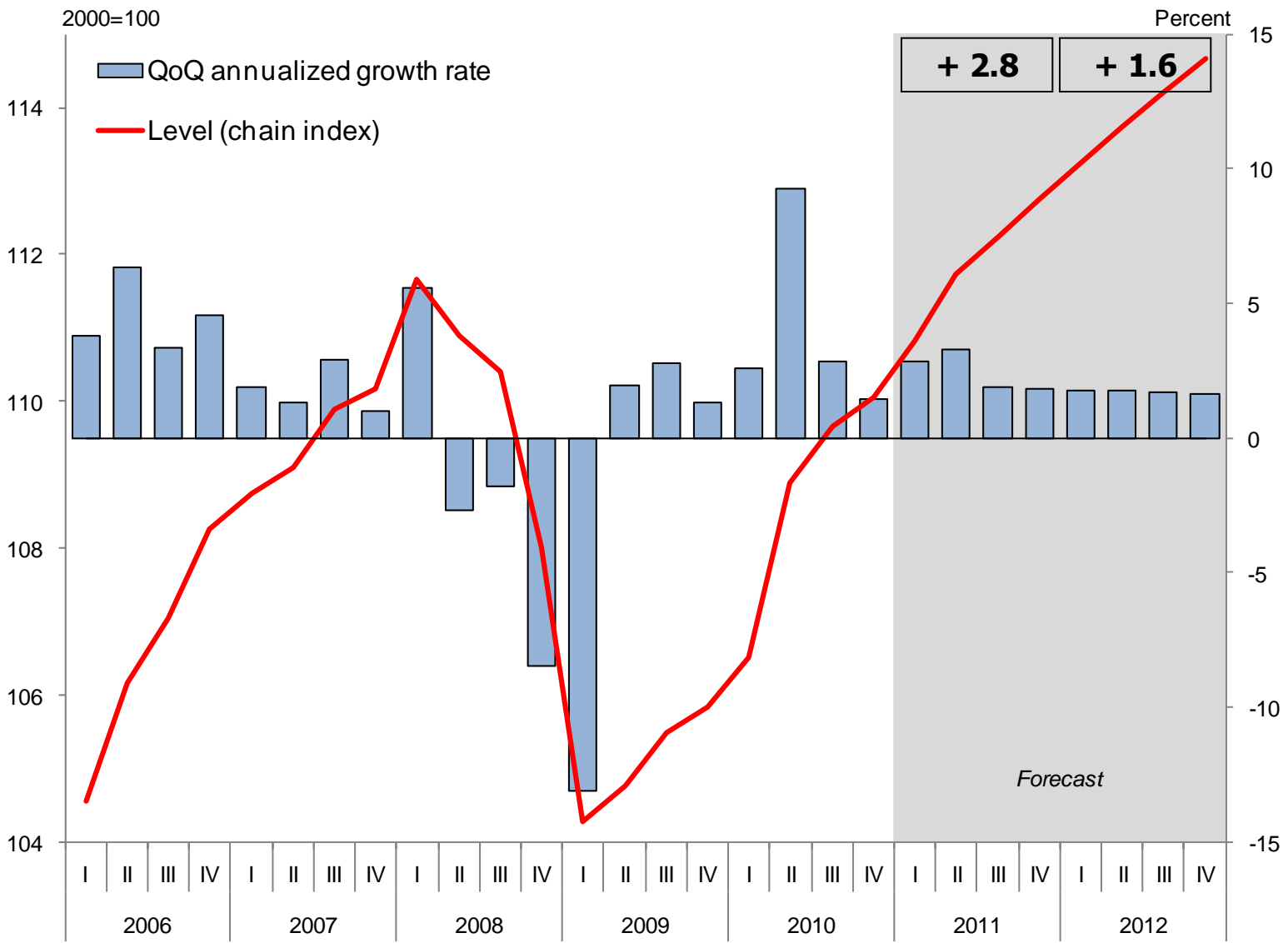


# Capacity utilization passing normal levels

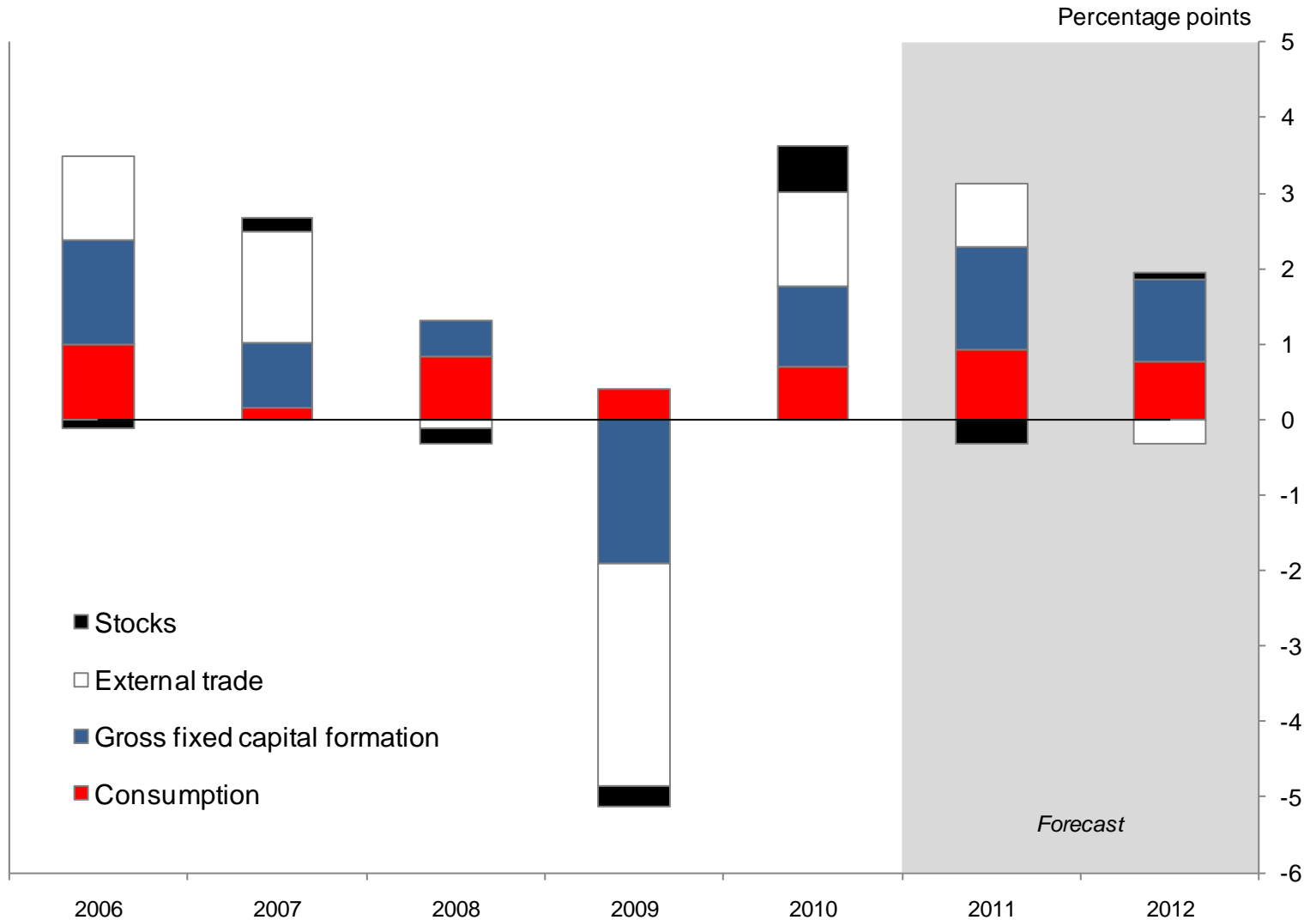




# GDP: Weakening upward trend ...

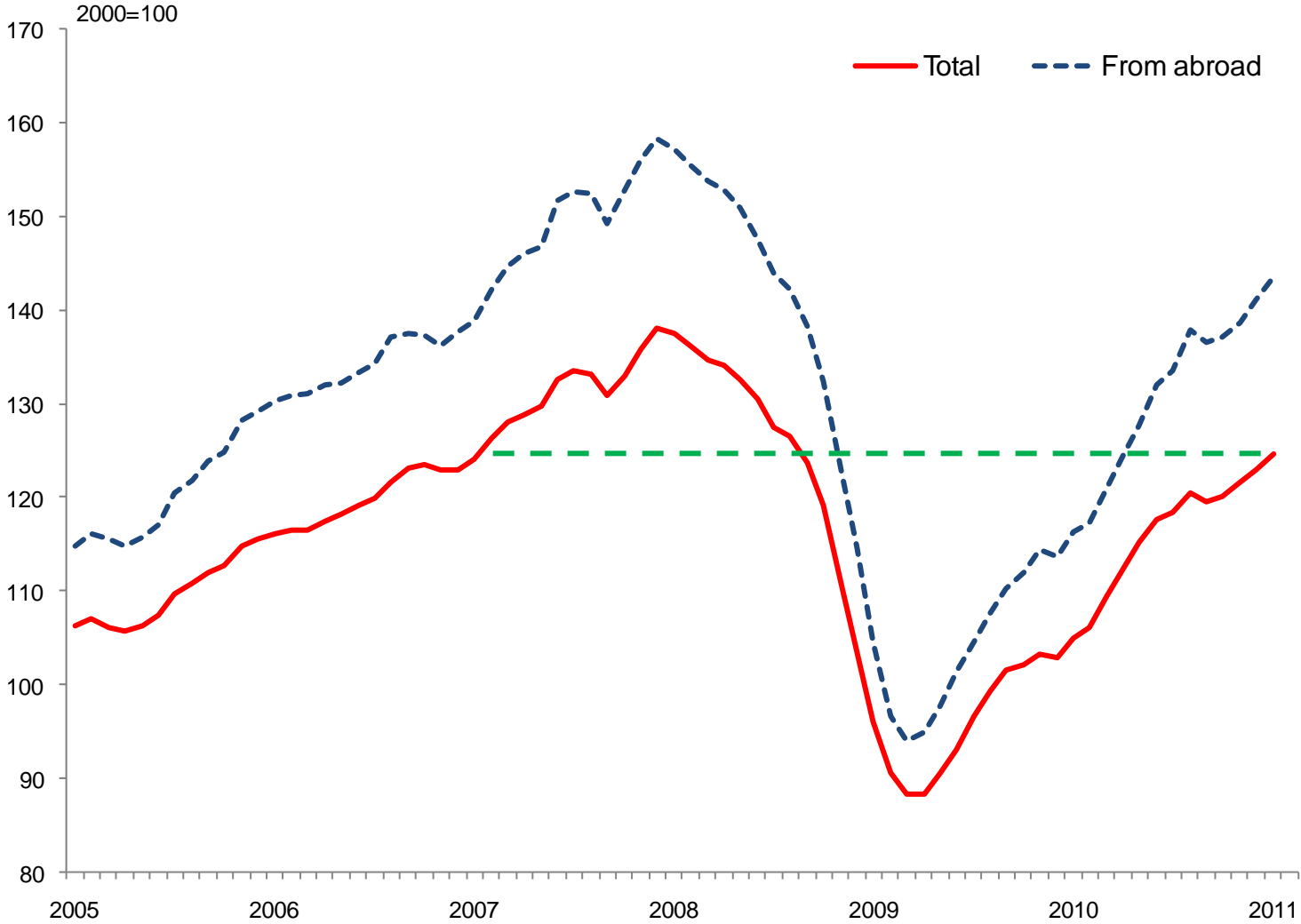


# ... driven by domestic demand (GDP, cont.)

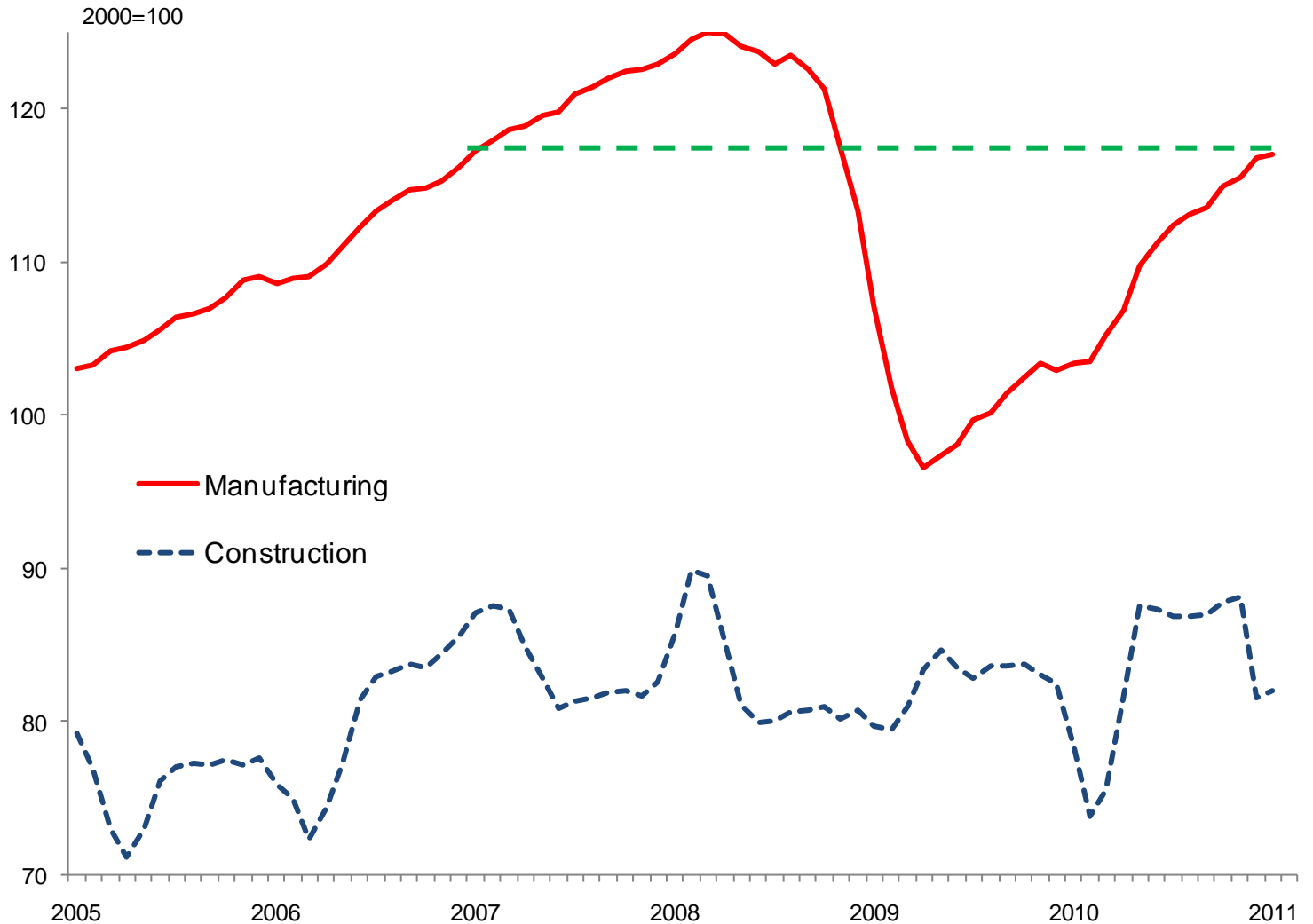




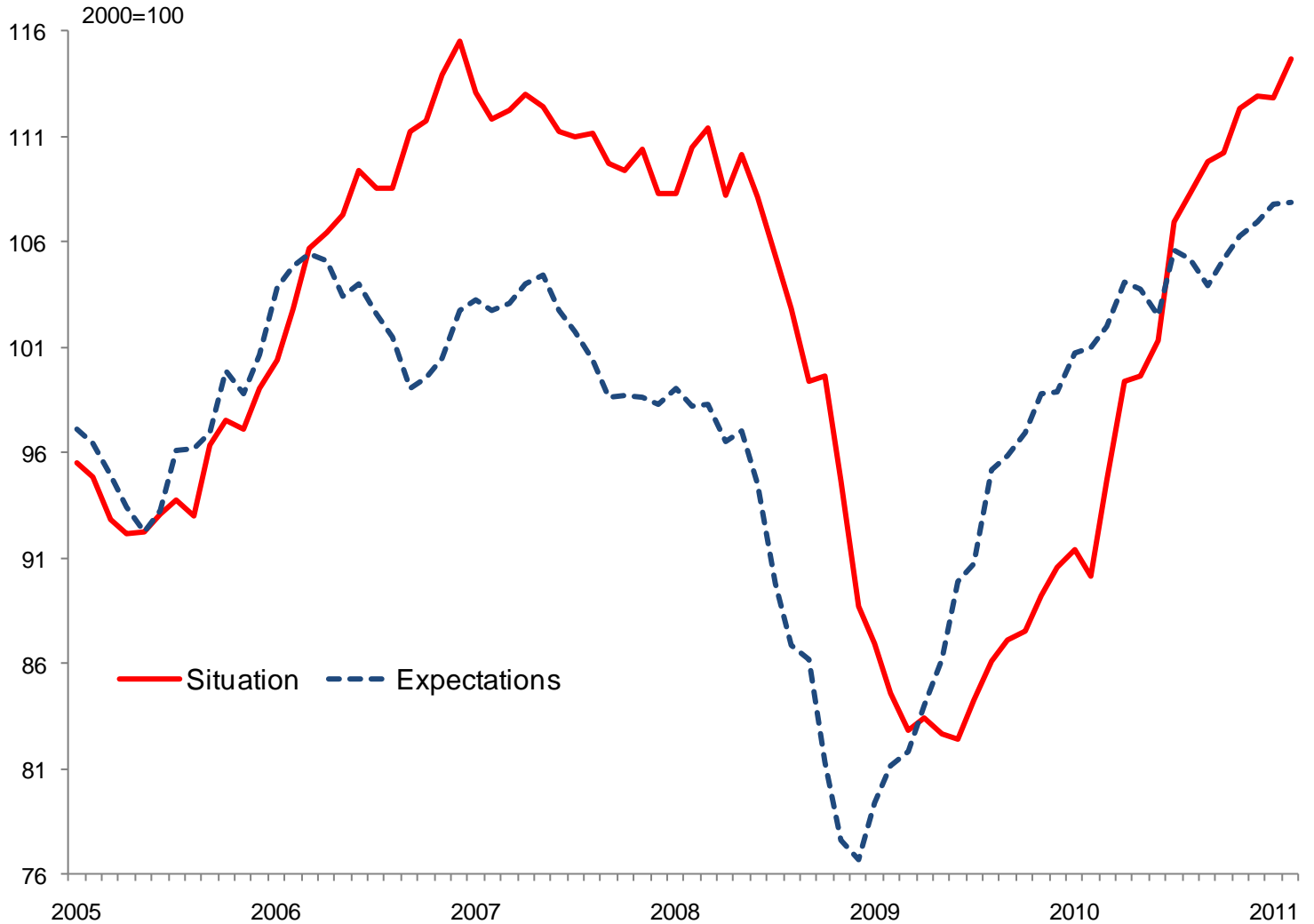
# Orders received by industry: Robust, slightly flattening upward trend



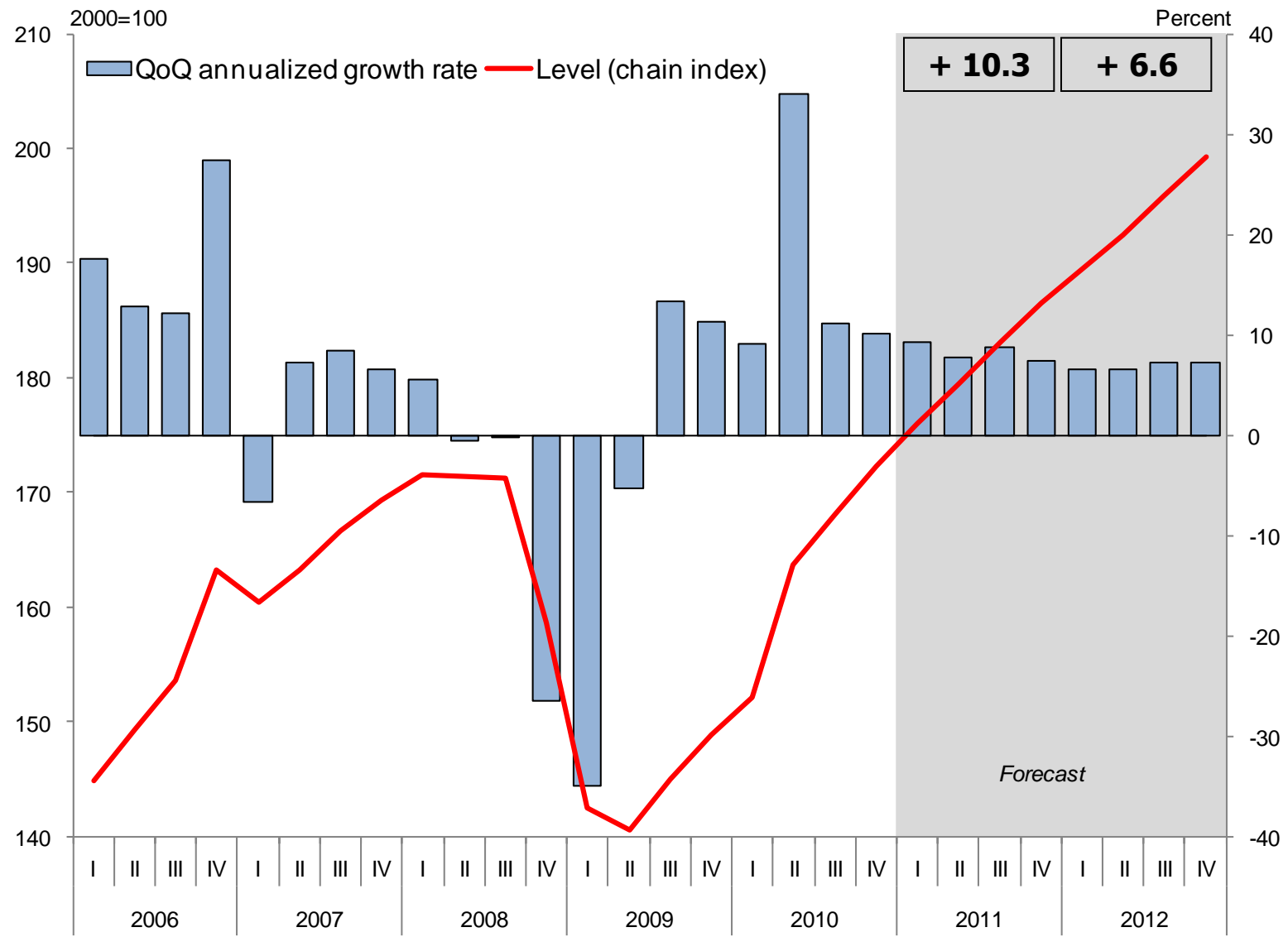
# Production: Robust catching-up process



# Business climate: A mental boom

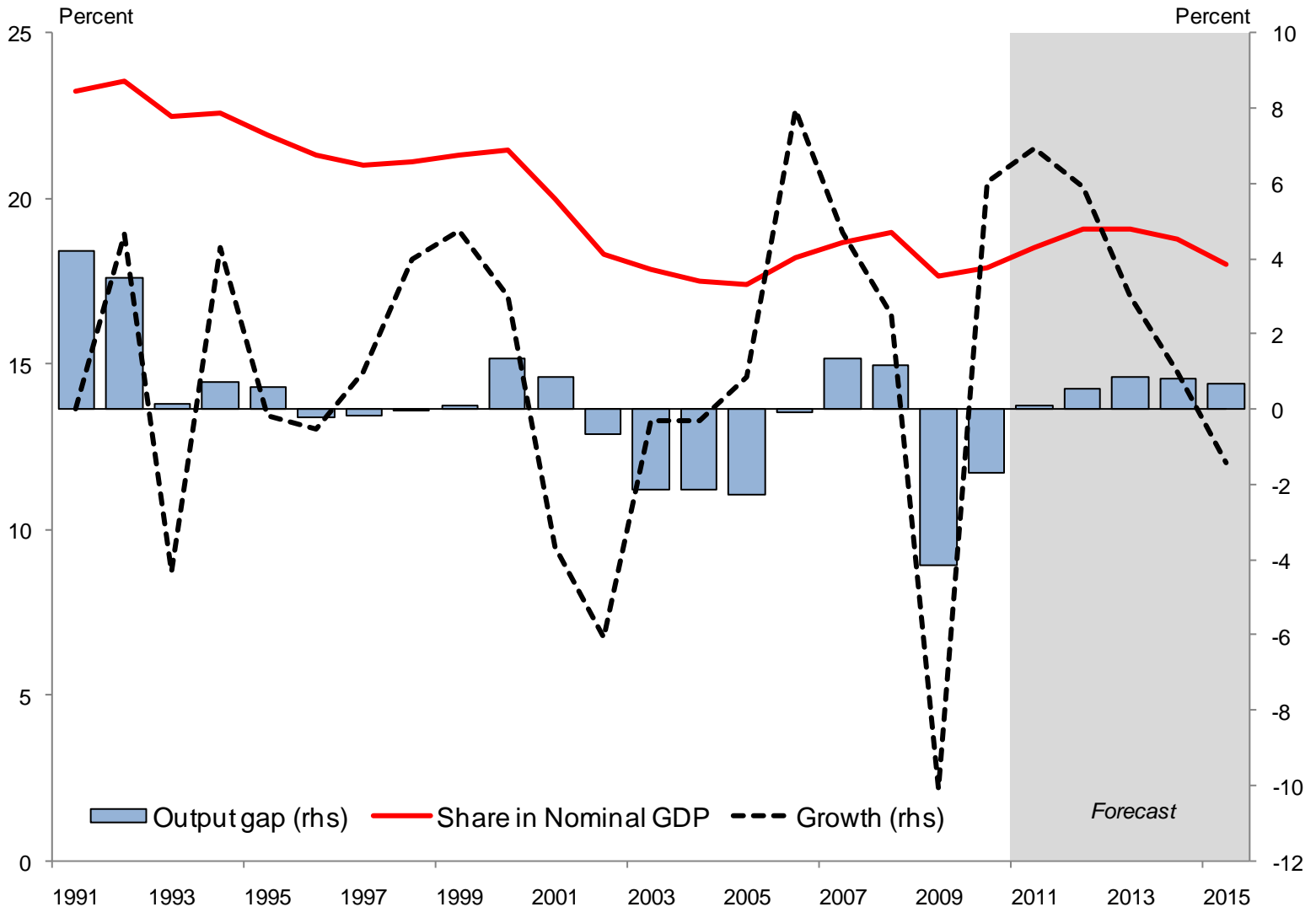


# Export dynamics lose some momentum



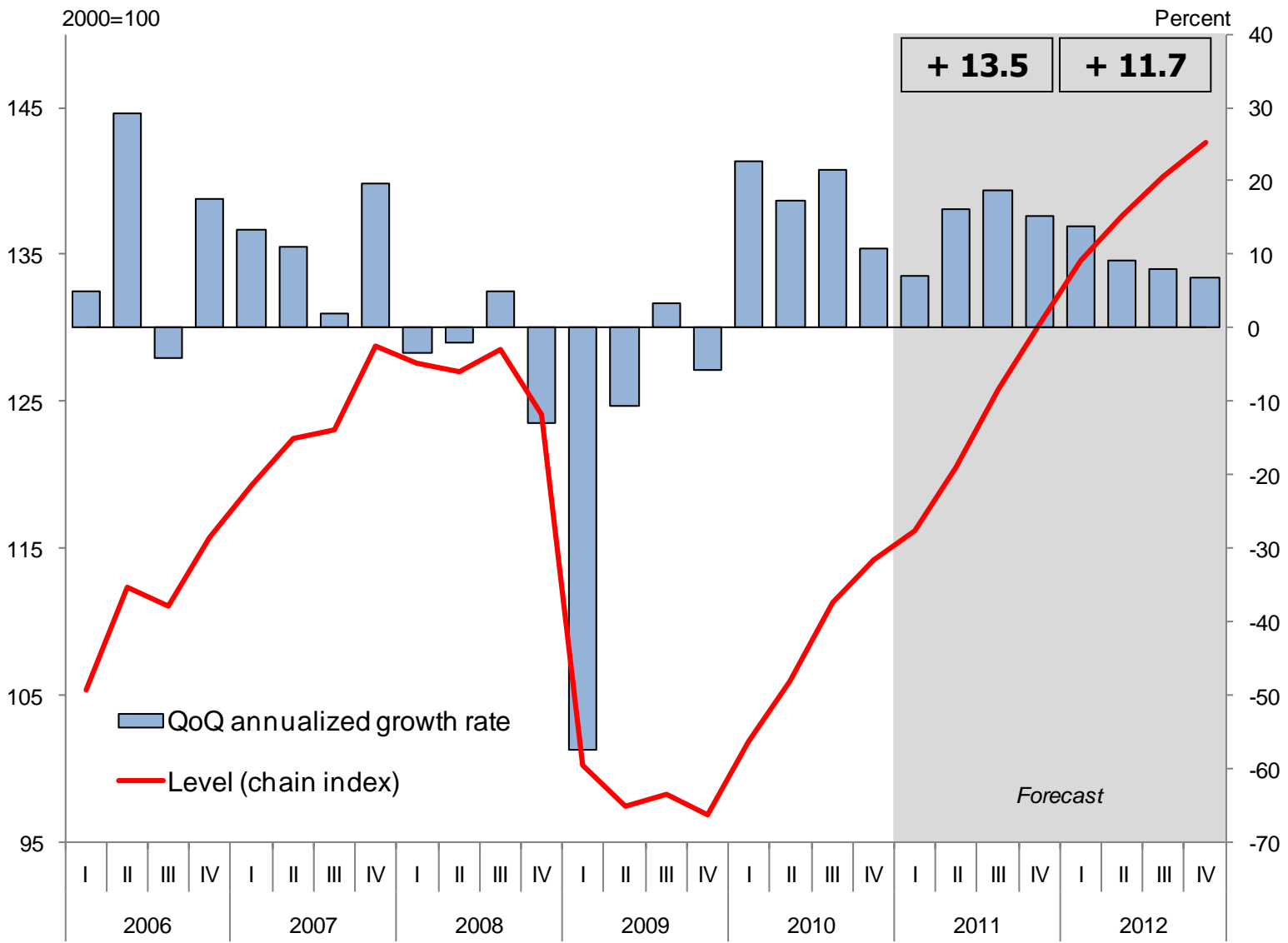
Quarterly data, volumes, seasonally and working-day adjusted

# Investment cycle (fixed capital formation)

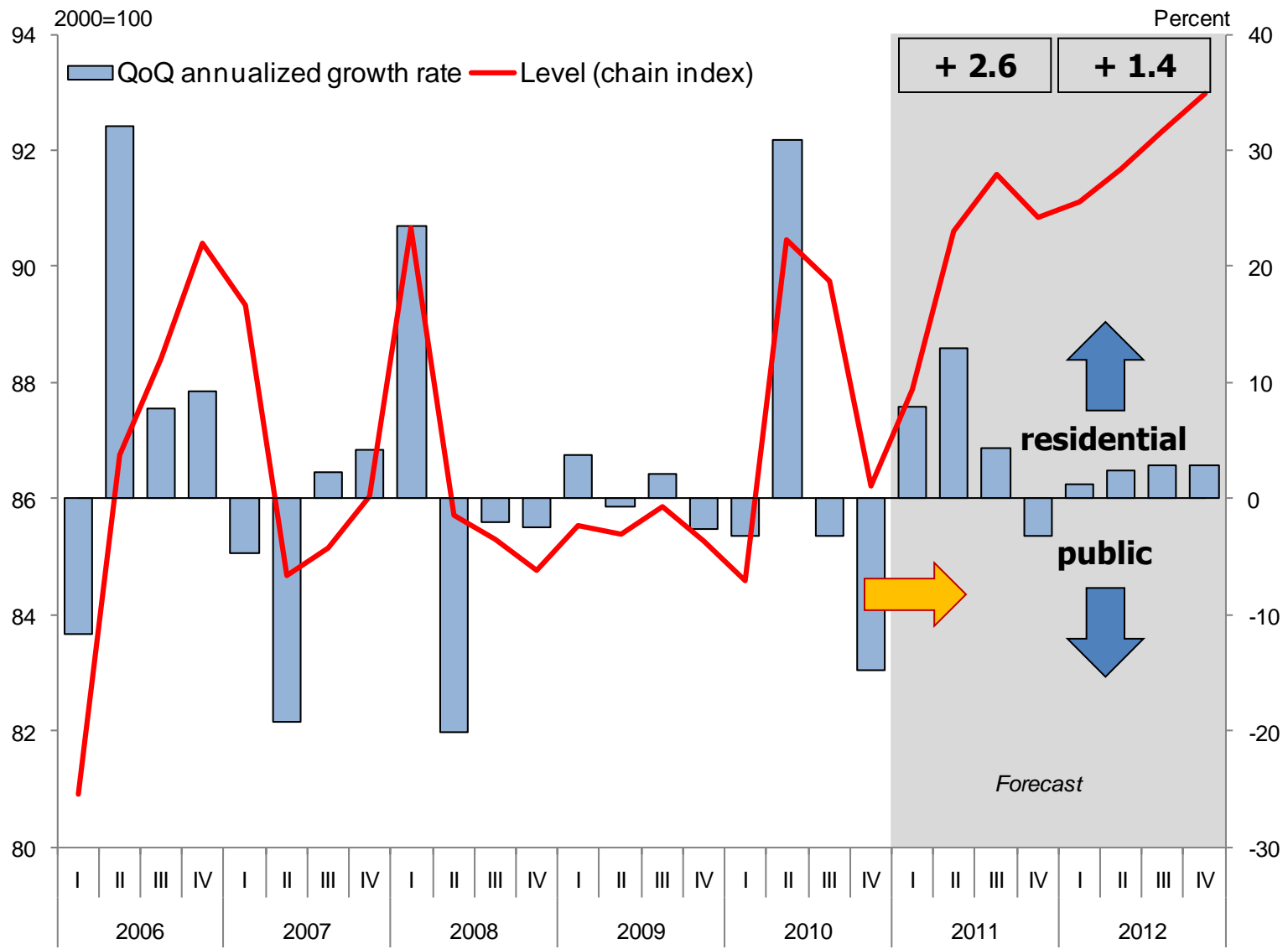




# M&E investment: Heading for the cyclic peak

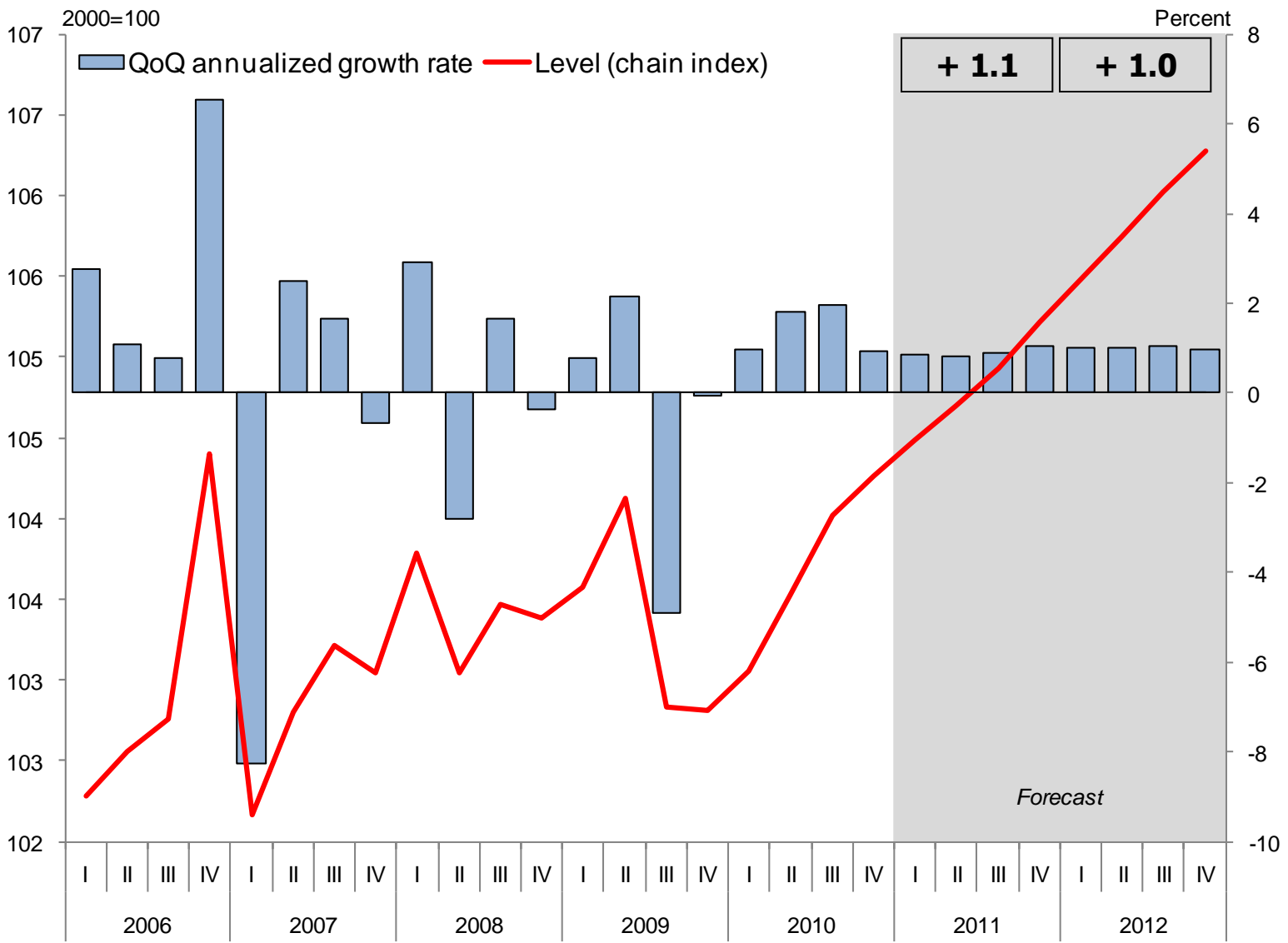


# Constructions: Stimulus packages fade out

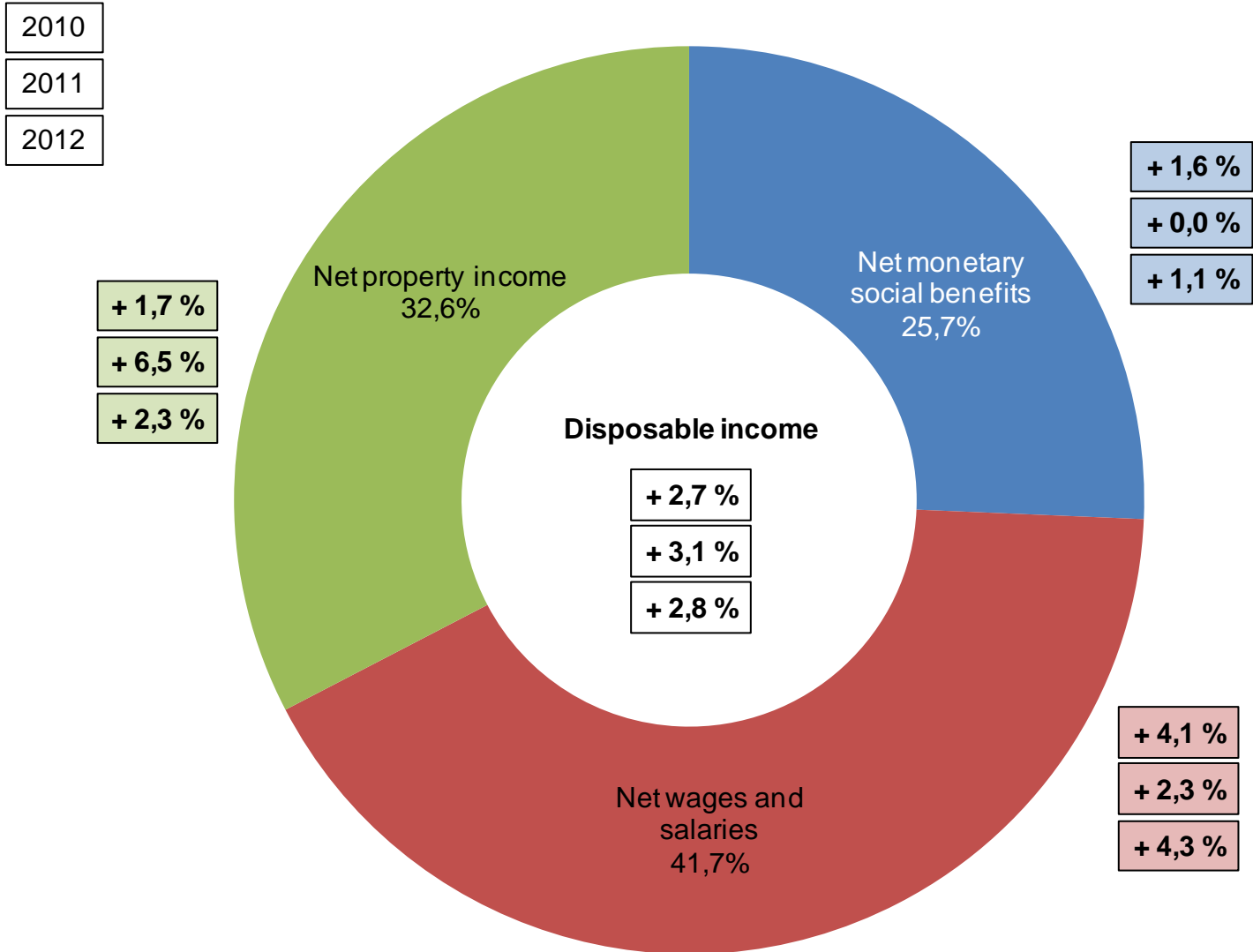




# Consumer spending: Slower pace ahead



# Disposable income of private households

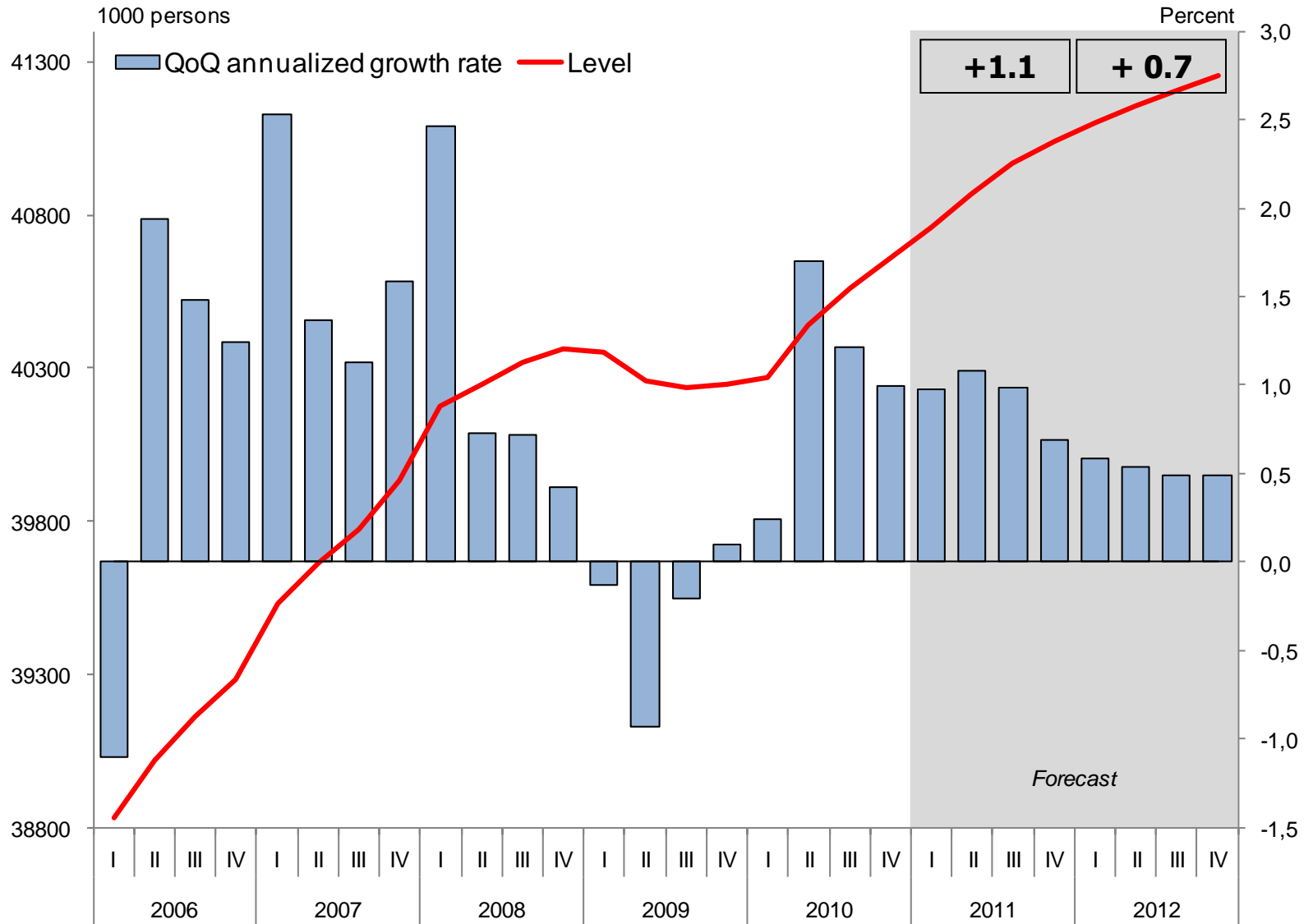


# GDP and key components

Volumes, change over previous year in percent

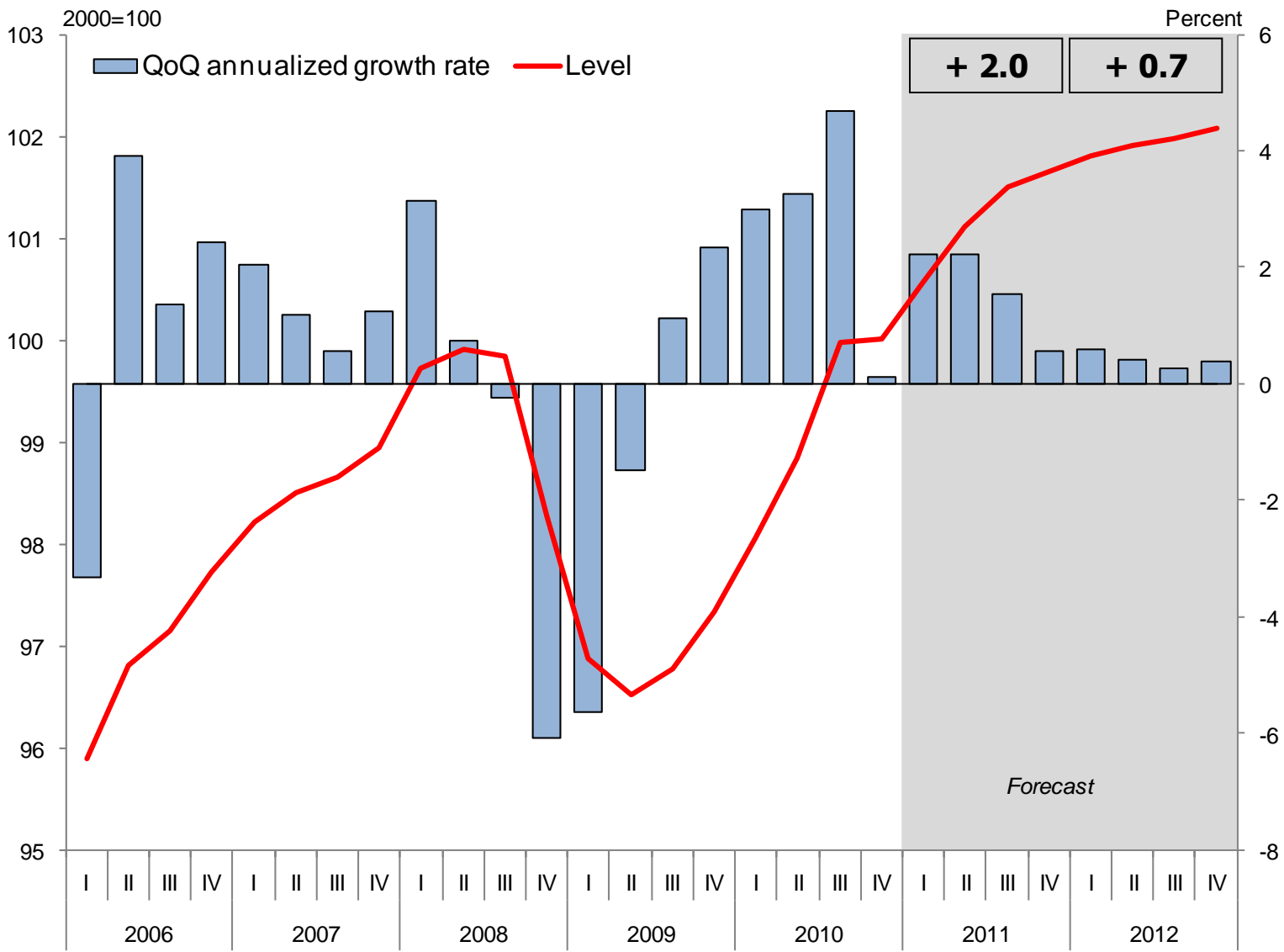
	<b>2010</b>	<b>2011</b>	<b>2012</b>
GDP	3.6	2.8	1.6
Private consumption	0.4	1.1	1.0
Public consumption	2.3	1.4	1.1
M&E investment	10.9	13.5	11.7
Construction	2.9	2.6	1.4
Exports	14.1	10.3	6.6
Imports	12.6	9.5	8.1

# Employment at an all-time high ...



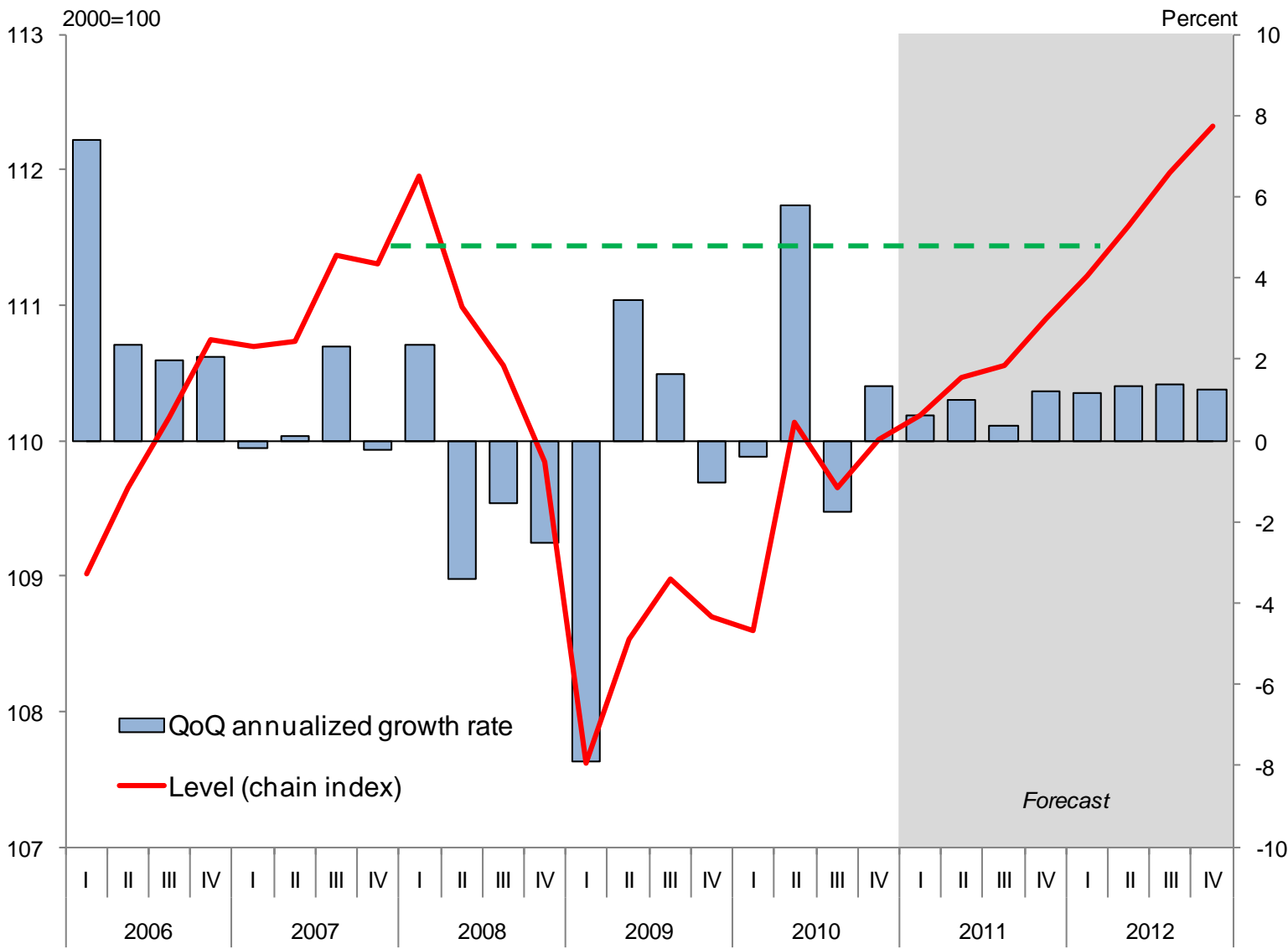


# ... total hours worked above pre-crisis levels ...



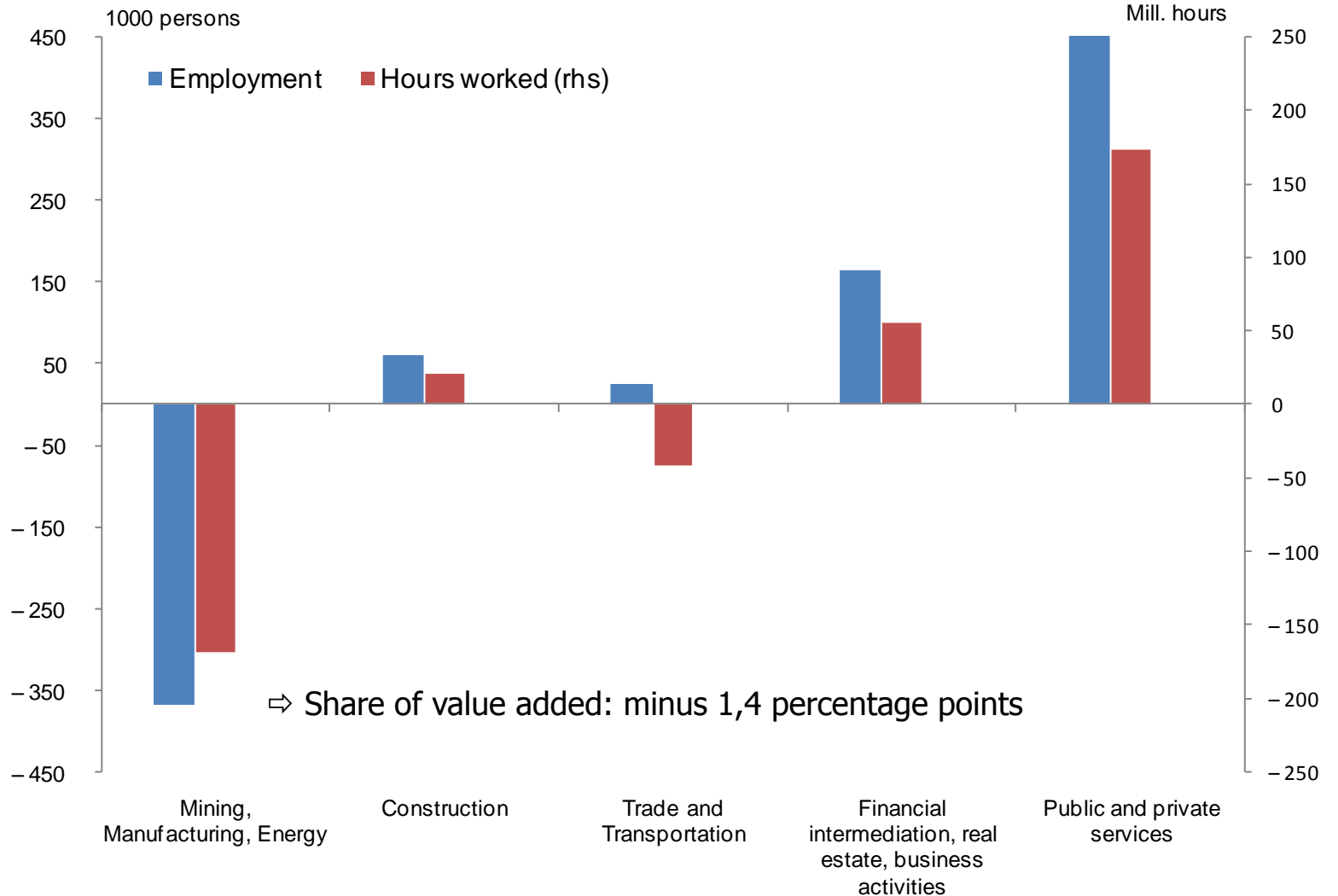


# ... but 4 lost years of labor productivity growth

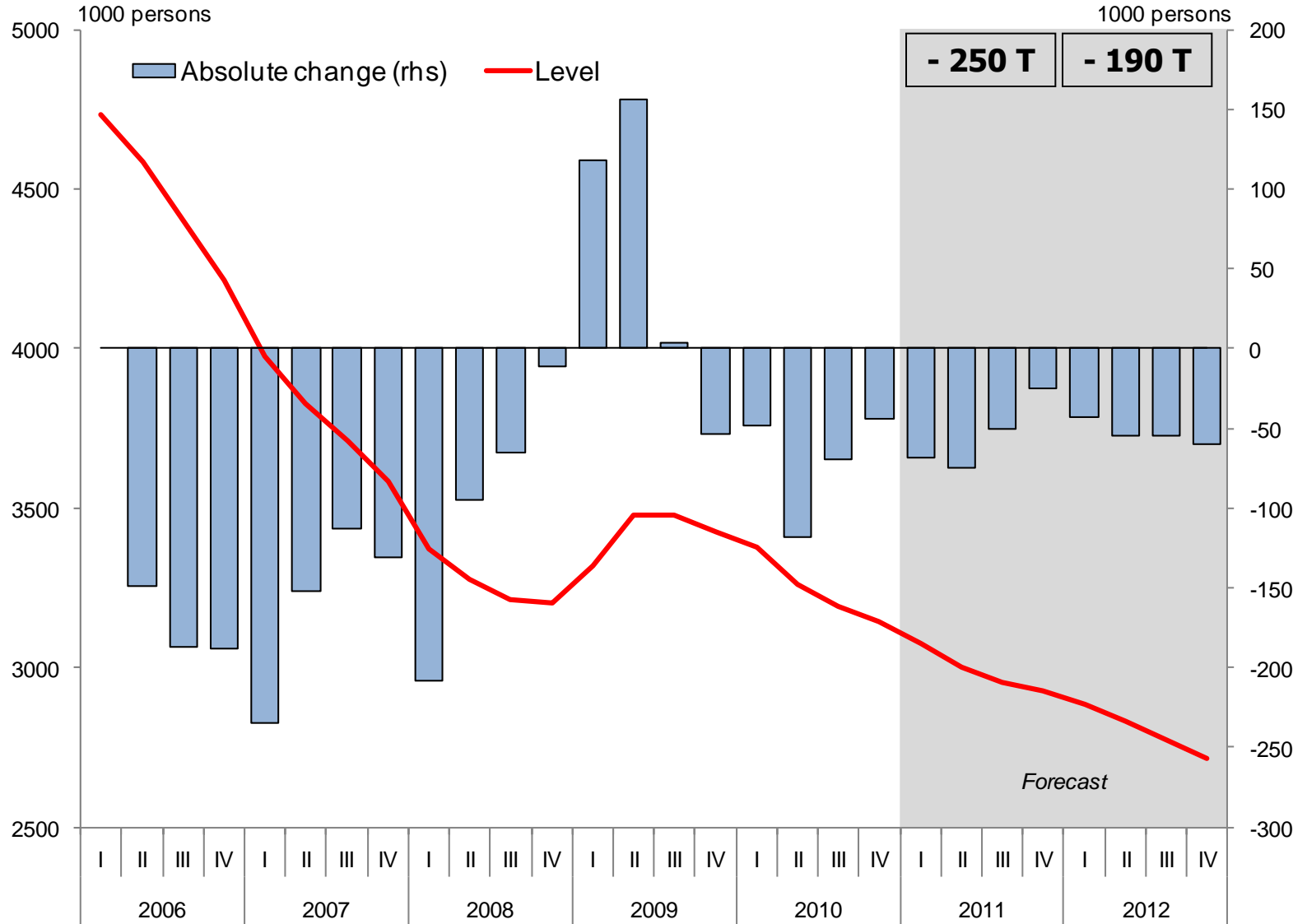


Quarterly data, volumes, seasonally and working-day adjusted

# Significant shift of employment towards services

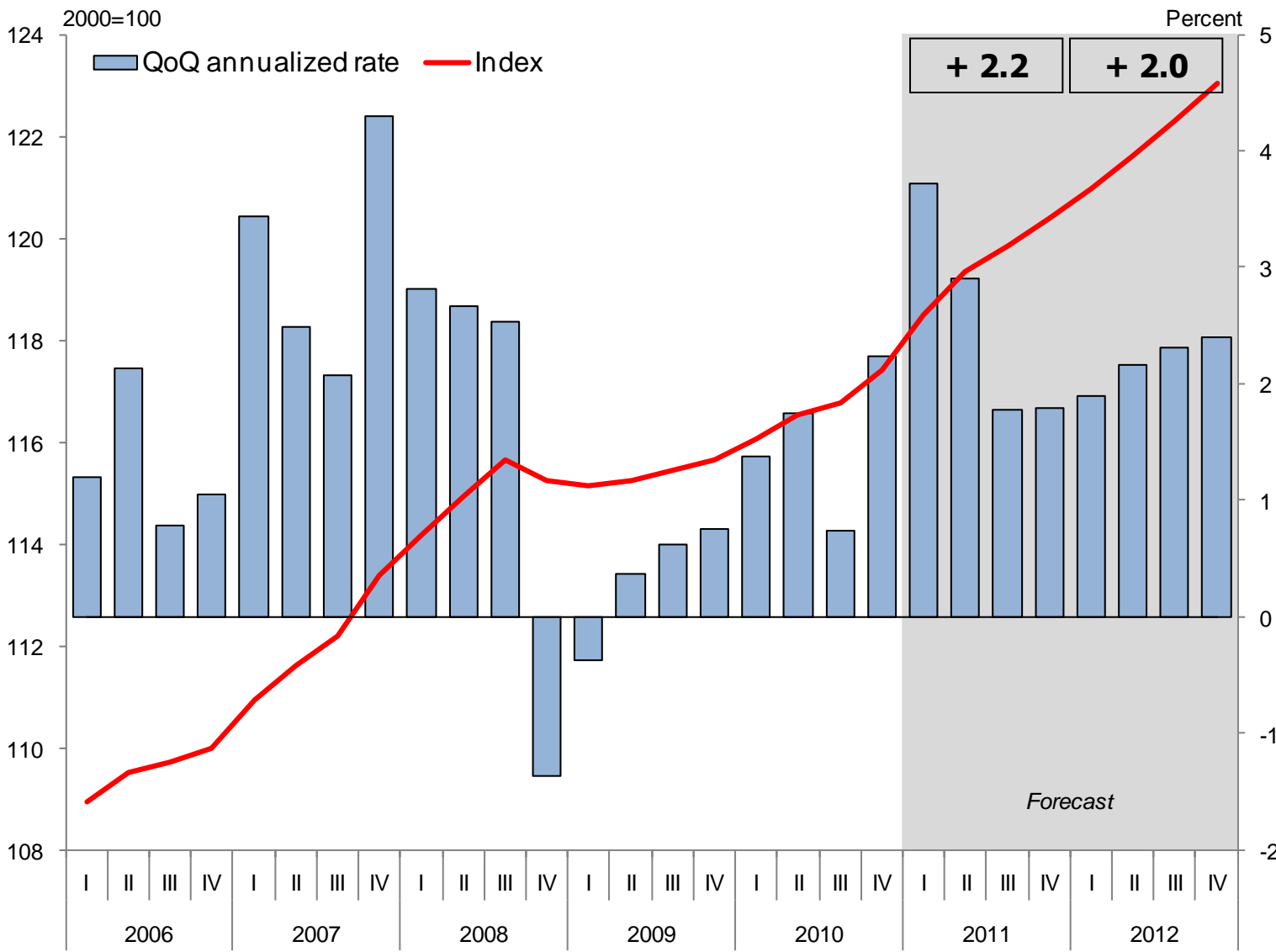


# Unemployment: 3 mill. (2011), 2.8 mill (2012)

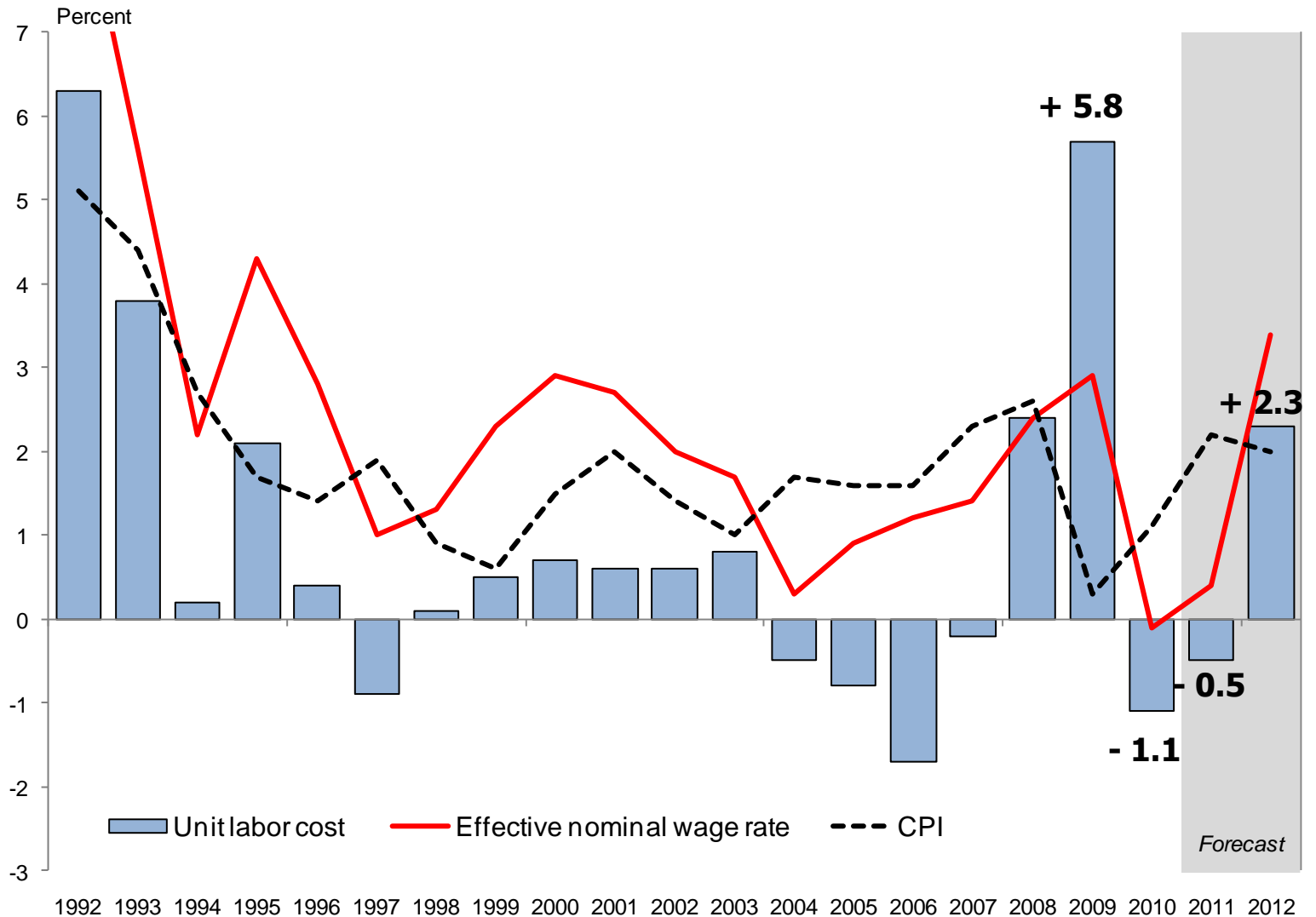




# Consumer prices: Inflation is picking up



# Unit labor cost: A domestic inflation driver on hold



## Major scars

- Fiscal stance (public debt as % of GDP)
  - 66.3 % (2008)  $\Rightarrow$  83.5 % (2011), 83.1 % (2012)
  
- Forgone production (2008-Q2 to 2010-Q4)
  - Volume of 170 bn. Euro = 7.5 % of annual GDP (compared to no-growth-scenario)
  
- 4 years of lost productivity growth
  
- Labor market „miracle“?