

18. Osnabrücker Logistiktag
Hochschule Osnabrück, 21. September 2010

Der BVL Logistik-Indikator: Ein Seismograph der deutschen Logistikkonjunktur

Dr. Stefan Kooths
Prognose-Zentrum



Übersicht

- Konstruktion des BVL Logistik-Indikators
- Bisherige Ergebnisse
- Konjunkturaussichten 2010/2011



Übersicht

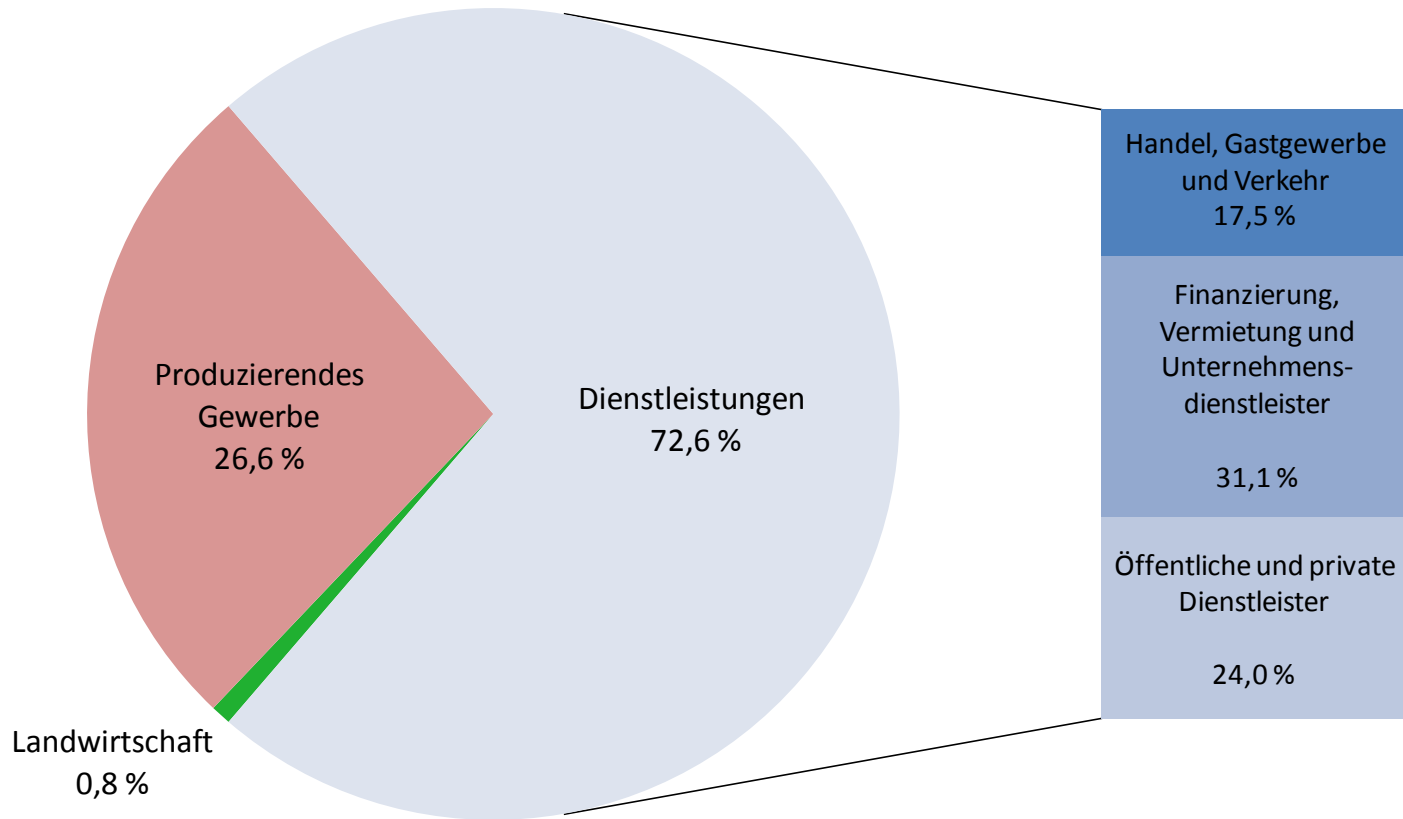
- **Konstruktion des BVL Logistik-Indikators**
- Bisherige Ergebnisse
- Konjunkturaussichten 2010/2011

Bedeutung von Konjunkturindikatoren

- Zeitnahe Einschätzung der konjunkturellen Entwicklung
 - Staatliche Stabilisierungspolitik (Finanzpolitik, Geldpolitik)
 - Unternehmensentscheidungen
 - ⇒ *aber: Erhebliche Unwucht in der statistischen Erfassung (Dienstleistungssektoren kaum erfasst)*
- Logistikwirtschaft in Deutschland
 - Schwergewicht der deutschen Wirtschaft
 - 2,5 Millionen Beschäftigte (Anteil: gut 6 %)
 - 200 Milliarden Jahresumsatz (Anteil: knapp 5 %)
 - Tendenziell zunehmende Bedeutung
 - ⇒ *aber: Kein Ausweis in der Klassifikation der Wirtschaftszweige (Logistik als Querschnittaktivität)*

Bedeutung der Wirtschaftszweige

Anteil an der gesamtwirtschaftlichen Wertschöpfung in Prozent im Jahr 2009

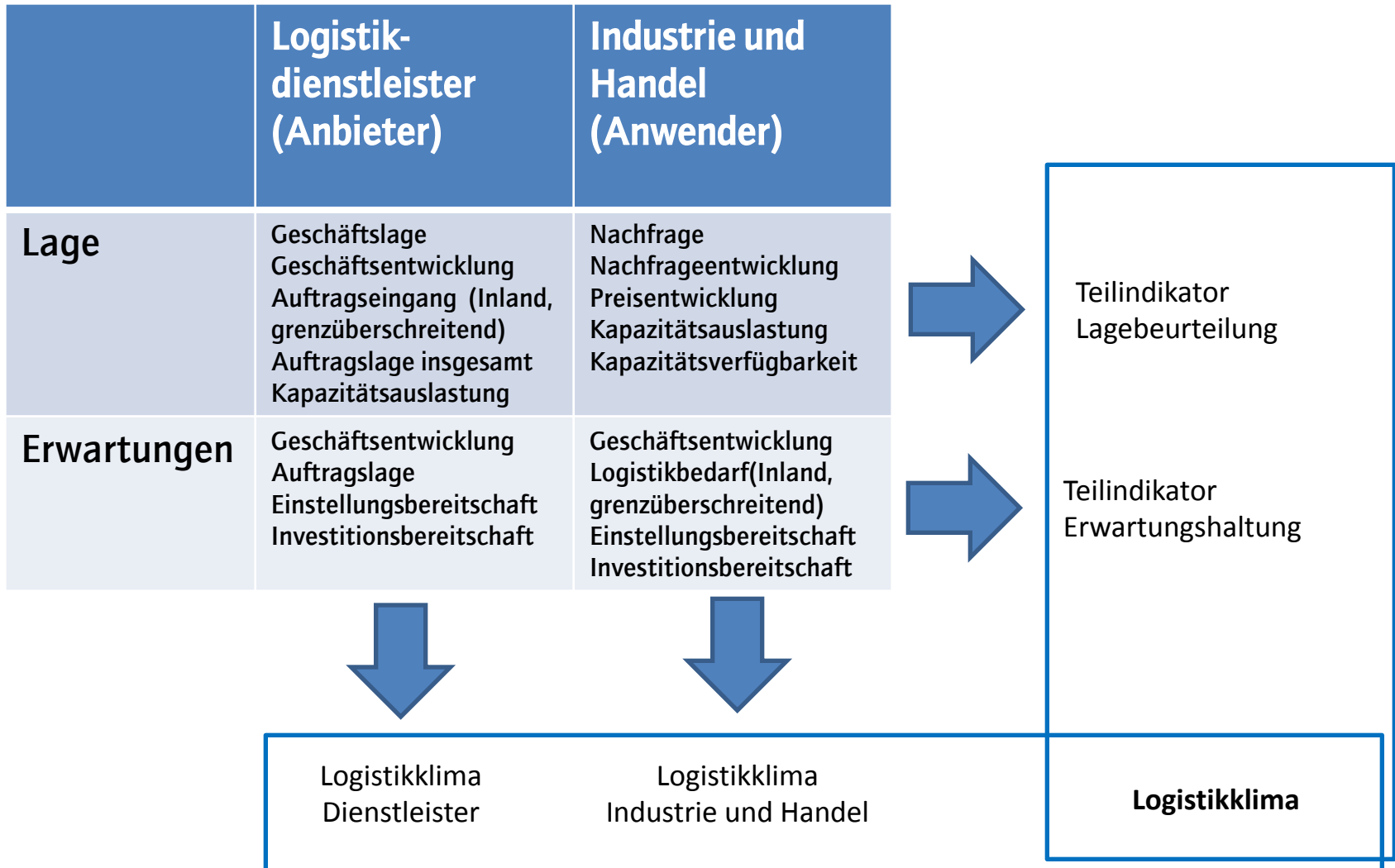




Konstruktionsprinzipien des BVL Logistik-Indikators

- Erfassung der wirtschaftszweigübergreifenden Logistikkonjunktur in Deutschland
- Gesonderte Betrachtung der Anbieter- und Anwenderseite
 - Anbieter: Logistikdienstleister
 - Anwender: Industrie und Handel
- ⇒ Deckung/Spannung zwischen beiden Marktseiten (ergänzt um Out-/Insourcing-Absichten der Anwenderseite)
- Saisonübliche Lagebeurteilung (laufendes Quartal)
- Zukunftserwartungen (Horizont: 12 Monate)

Logistikklima und Teilindikatoren



- Expertenpanel
 - Jeweils Top 100 beider Marktseiten
 - Separate Fragesätze mit identischer Zielrichtung (logistikbezogener Aktivitätsgrad)
- 3 Antwortalternativen
 - Positiv/expansiv
 - Durchschnittlich/neutral
 - Negativ/kontraktiv

⇒ Einfaches Design für hohe Antwortbereitschaft
- Befragung im mittleren Quartalsmonat
- Sonderfragestellung außerhalb der Indikatorermittlung

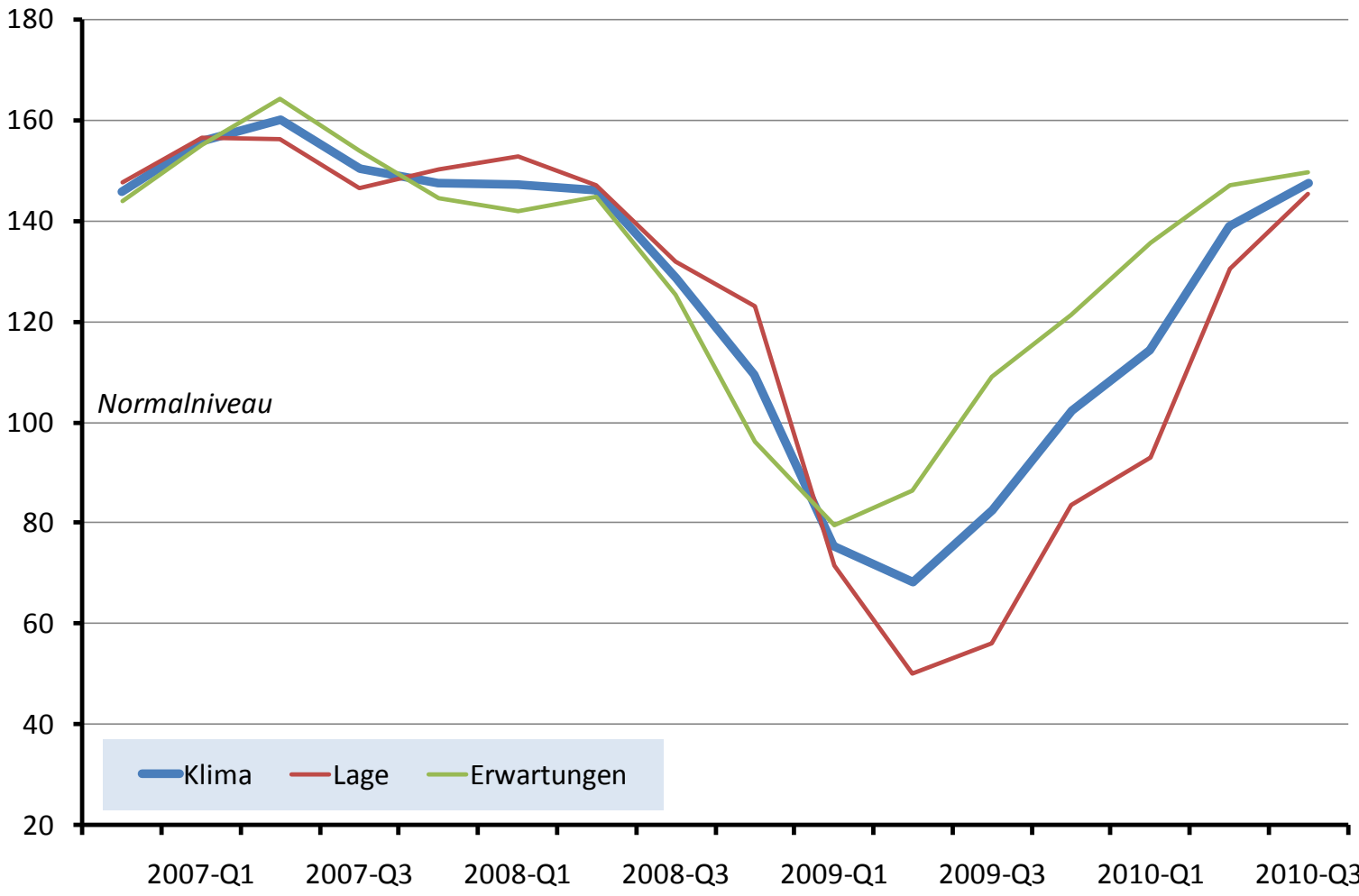
Indikatorenberechnung

- Stufe 1: Saldo zwischen expansiven und kontraktiven Antworten einer Teilfrage, bezogen auf alle Antworten
 - ⇒ Wertebereich von -100 % bis +100 %
- Stufe 2: Mittelung über alle Fragen eines Teilindikators und Skalierung auf den Wertebereich 0 bis 200
 - ⇒ Indikatorwert von 100 für konjunkturelle Normalsituation
- Stufe 3: Bestimmung der Teil- und Gesamtklimaindikatoren durch einfache Mittelung
 - ⇒ LDL-Klima, IH-Klima und Logistik-Klima



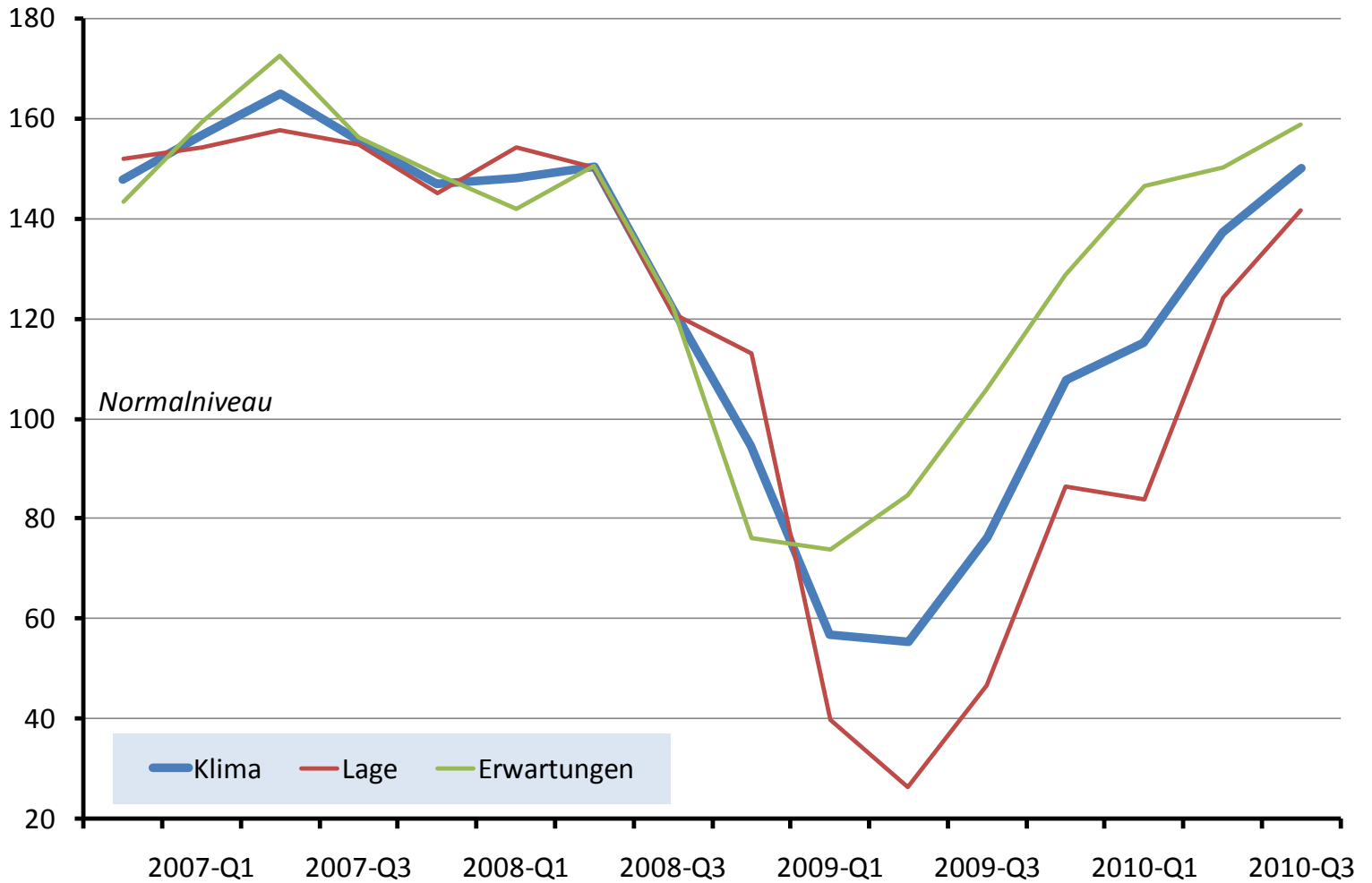
Übersicht

- Konstruktion des BVL Logistik-Indikators
- **Bisherige Ergebnisse**
- Konjunkturaussichten 2010/2011



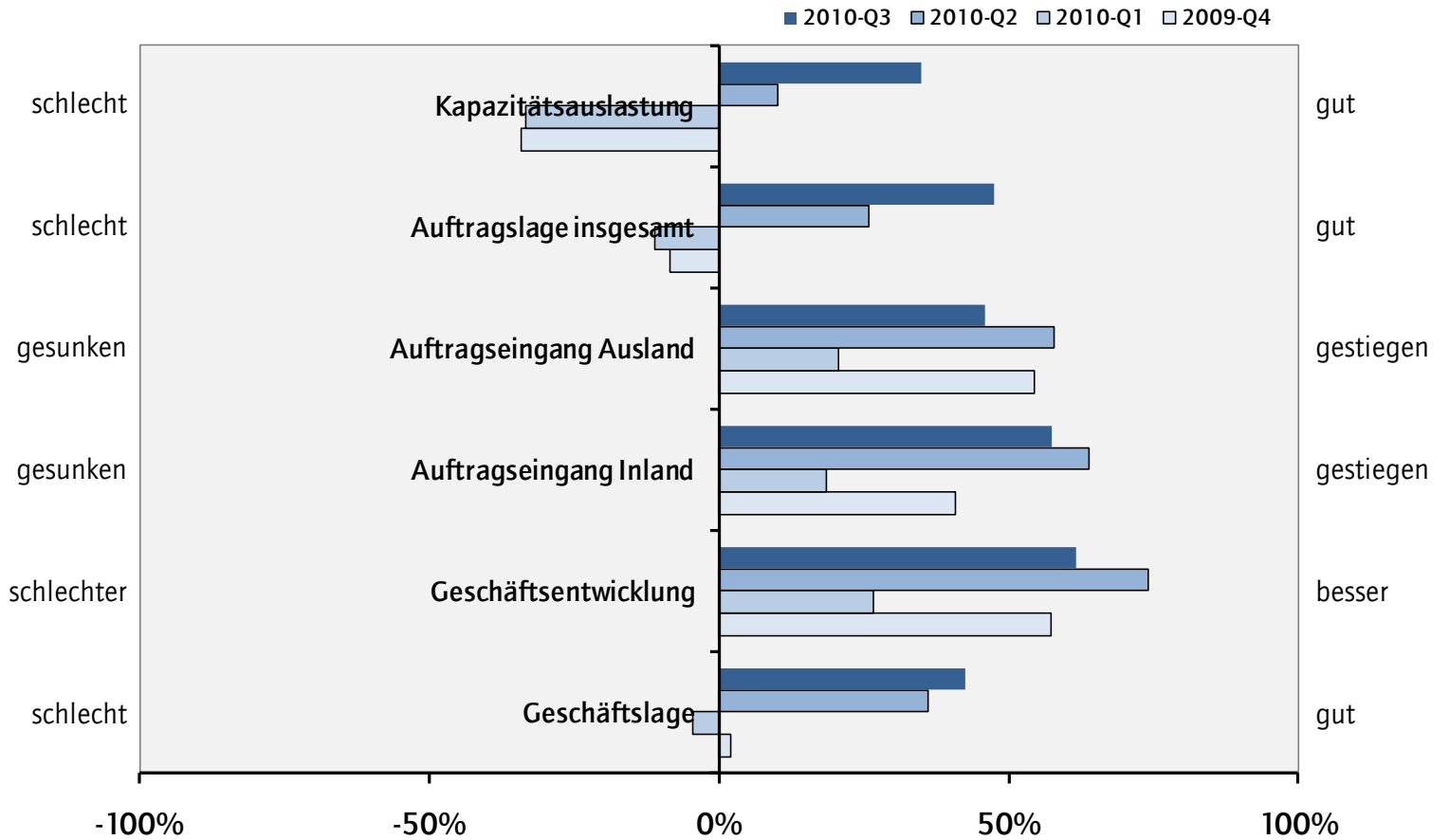
Teilindikator „Logistikdienstleister“

Indexpunkte



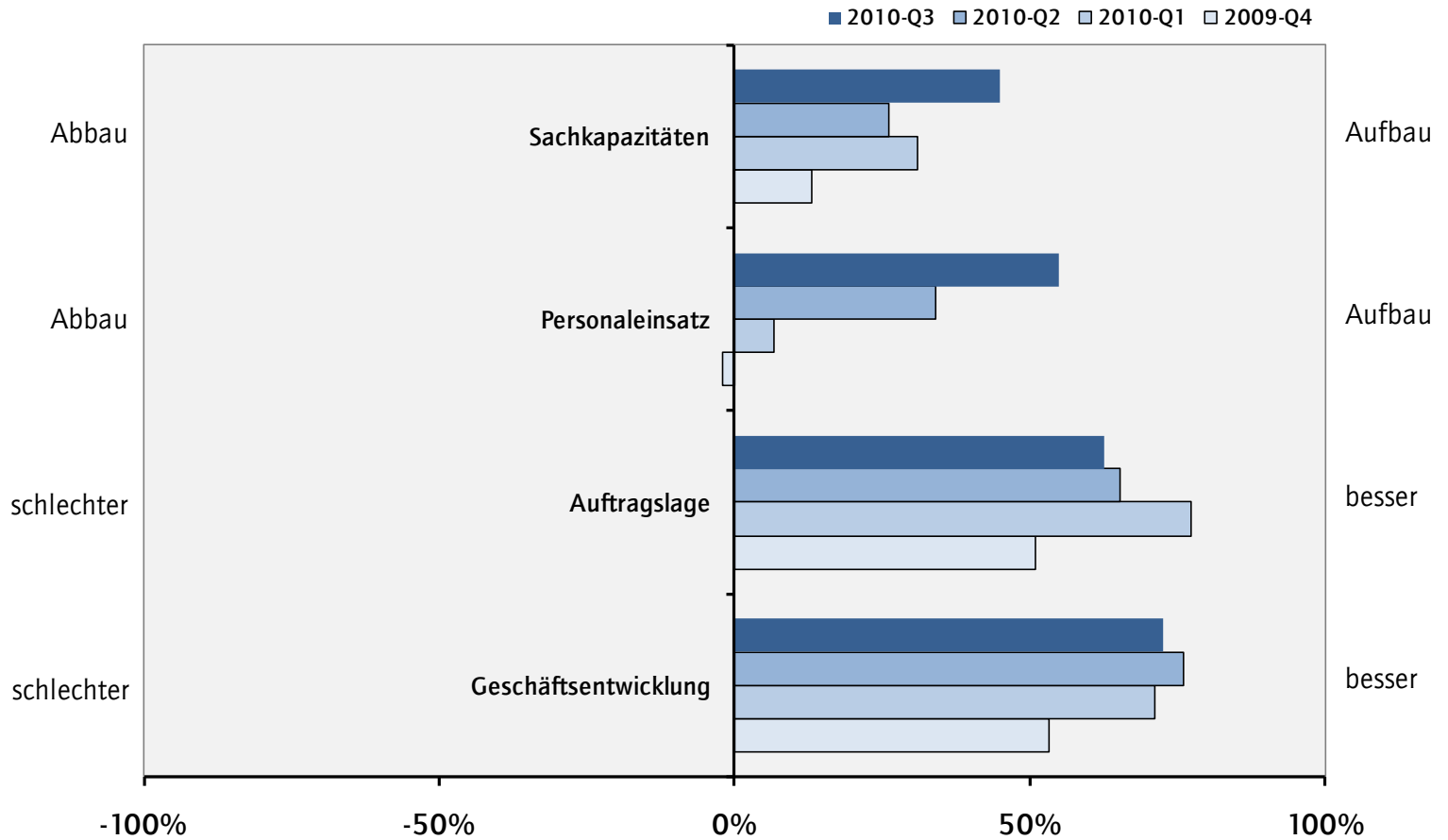
Logistikdienstleister: Lagebeurteilung

Saldo der expansiven Antworten in Prozent aller Befragten



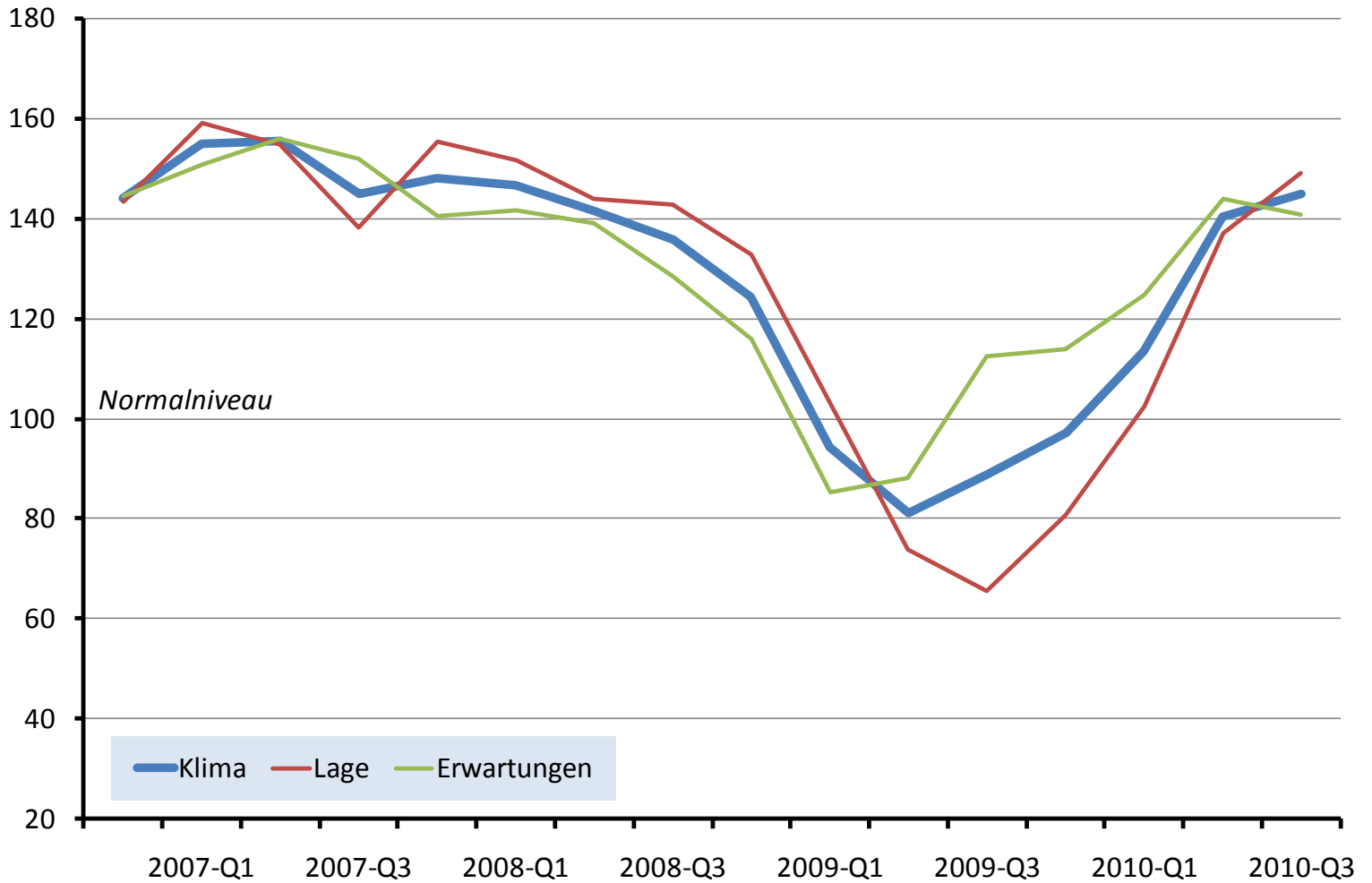
Logistikdienstleister: Erwartungen

Saldo der expansiven Antworten in Prozent aller Befragten, Erwartungshorizont: 12 Monate



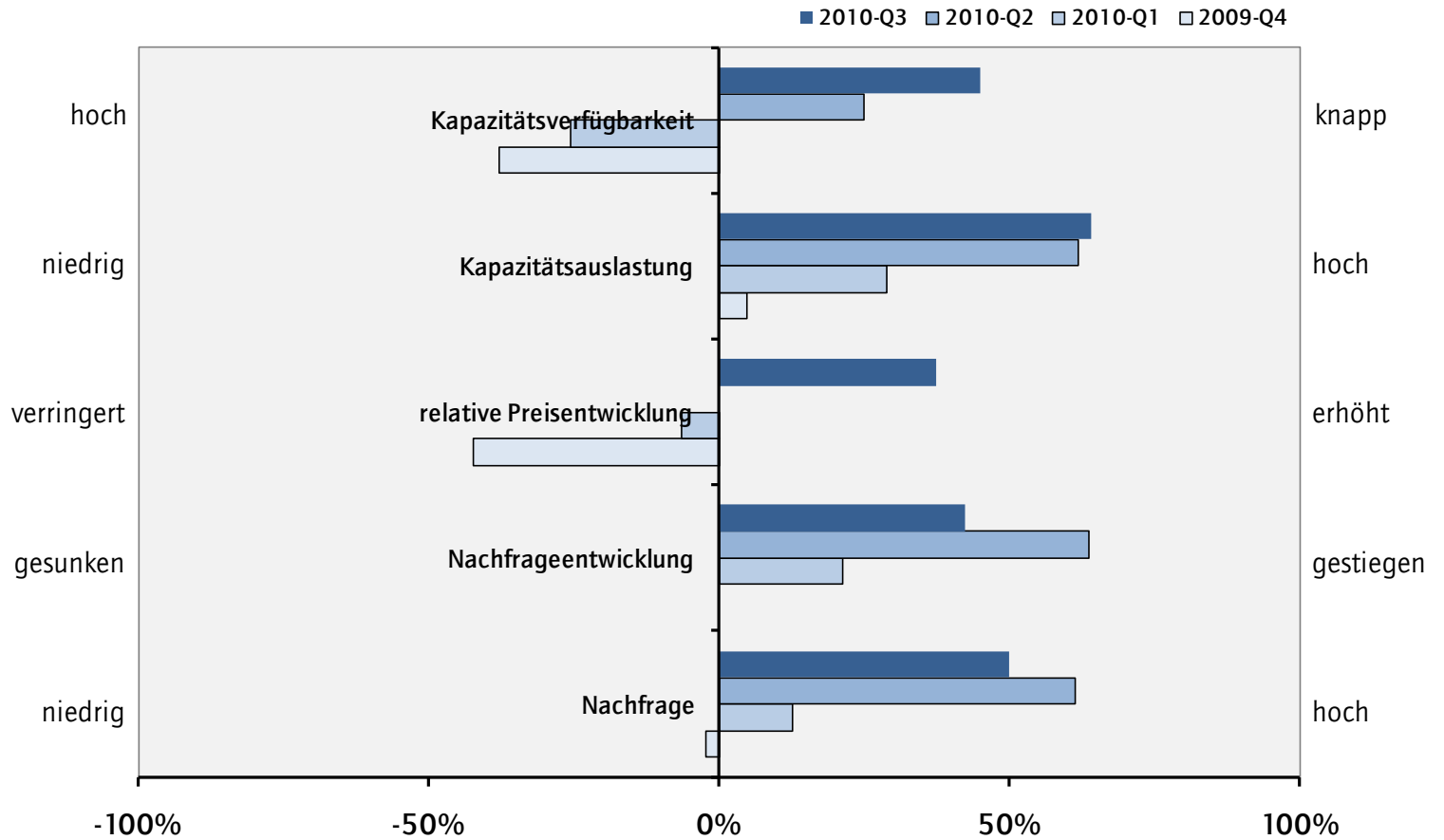
Teilindikator „Industrie und Handel“

Indexpunkte



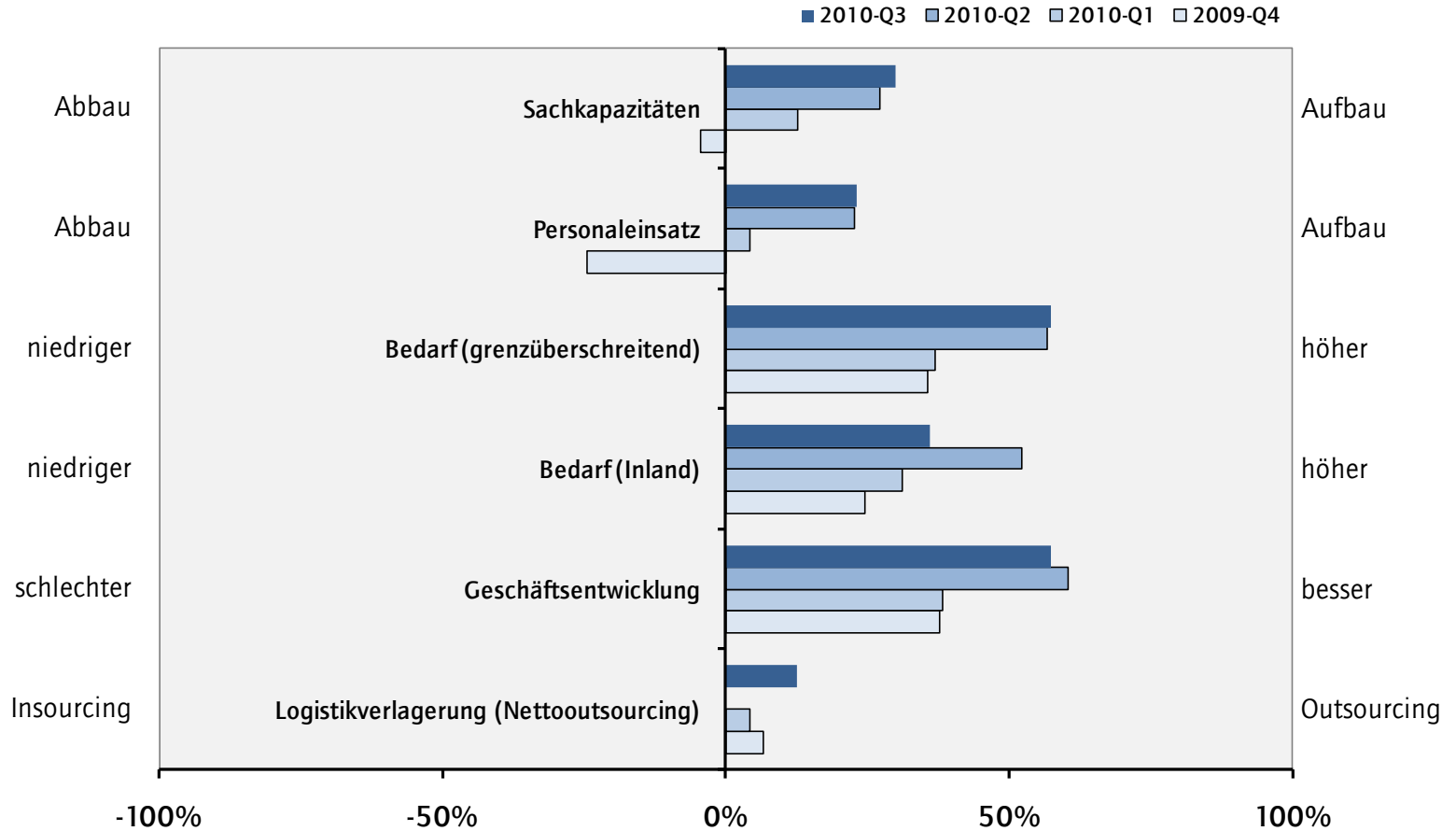
Industrie und Handel: Lagebeurteilung

Saldo der expansiven Antworten in Prozent aller Befragten



Industrie und Handel: Erwartungen

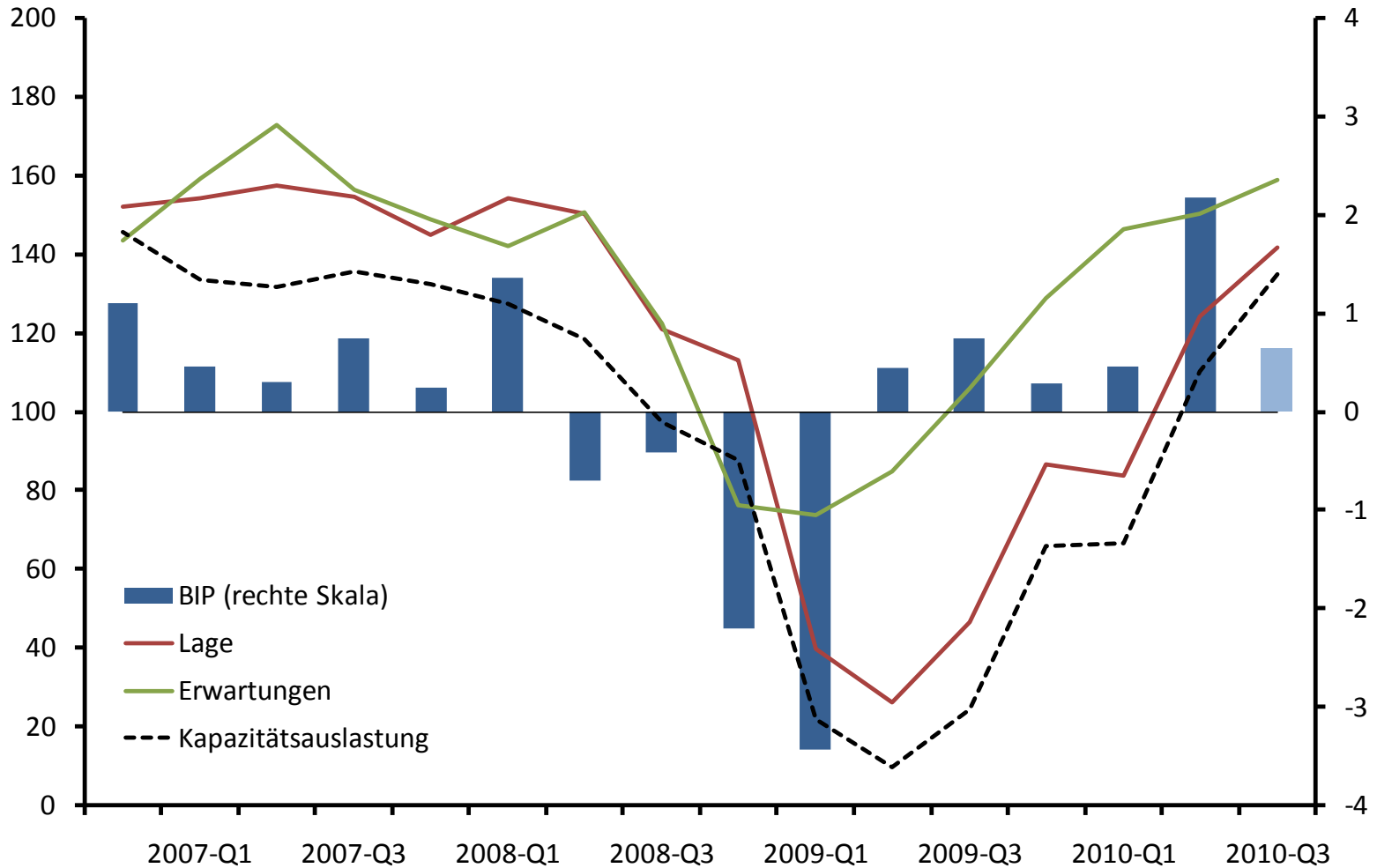
Saldo der expansiven Antworten in Prozent aller Befragten, Erwartungshorizont: 12 Monate



Logistik- und Gesamtkonjunktur: Anbieter

Anbieterklimakomponenten in Punkten (linke Skala)

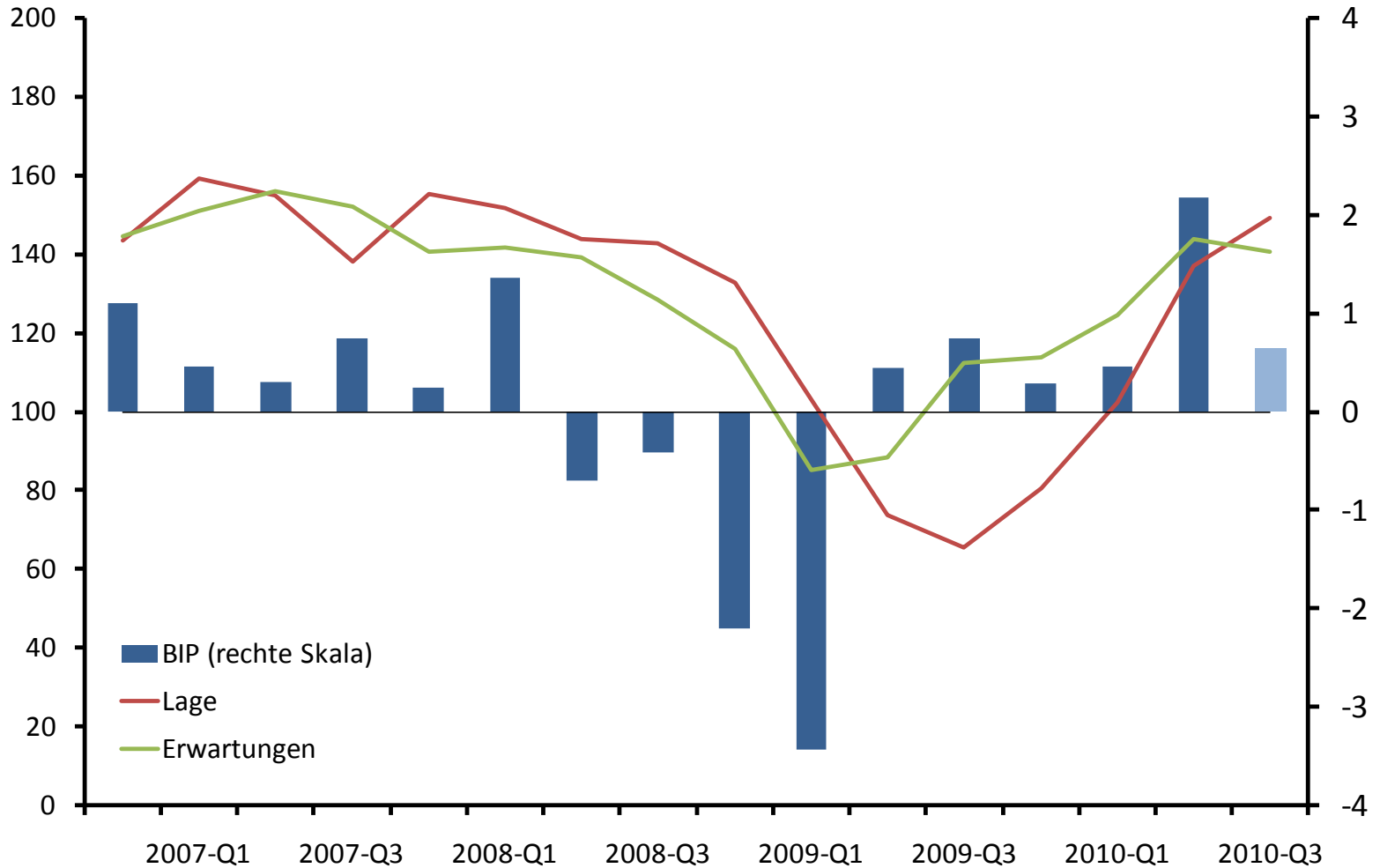
Saison- und kalenderbereinigte Veränderung des Bruttoinlandsproduktes in Prozent (rechte Skala)



Logistik- und Gesamtkonjunktur: Anwender

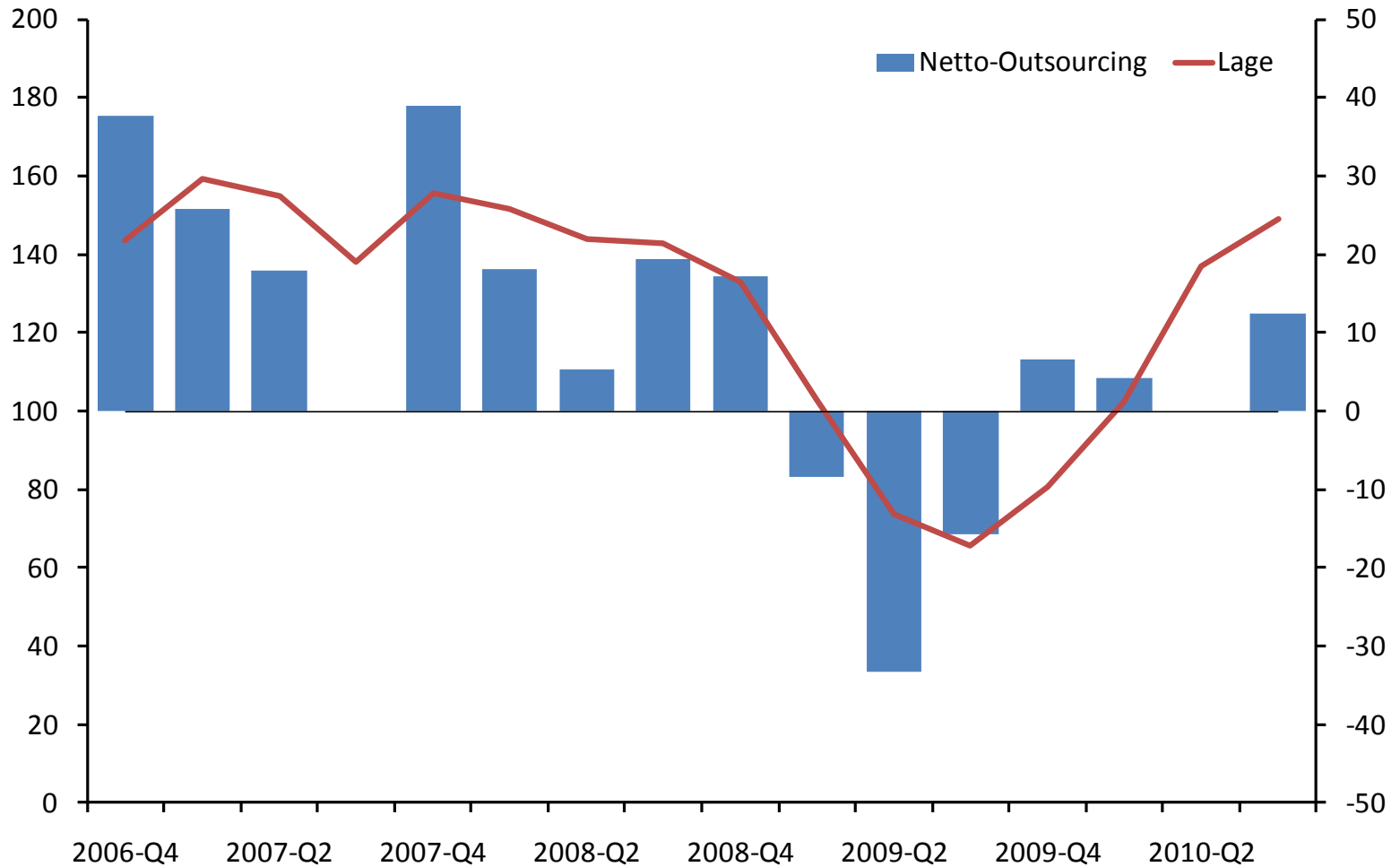
Anwenderklimakomponenten in Punkten (linke Skala)

Saison- und kalenderbereinigte Veränderung des Bruttoinlandsproduktes in Prozent (rechte Skala)



Logistikverlagerung als IH-Krisenpuffer

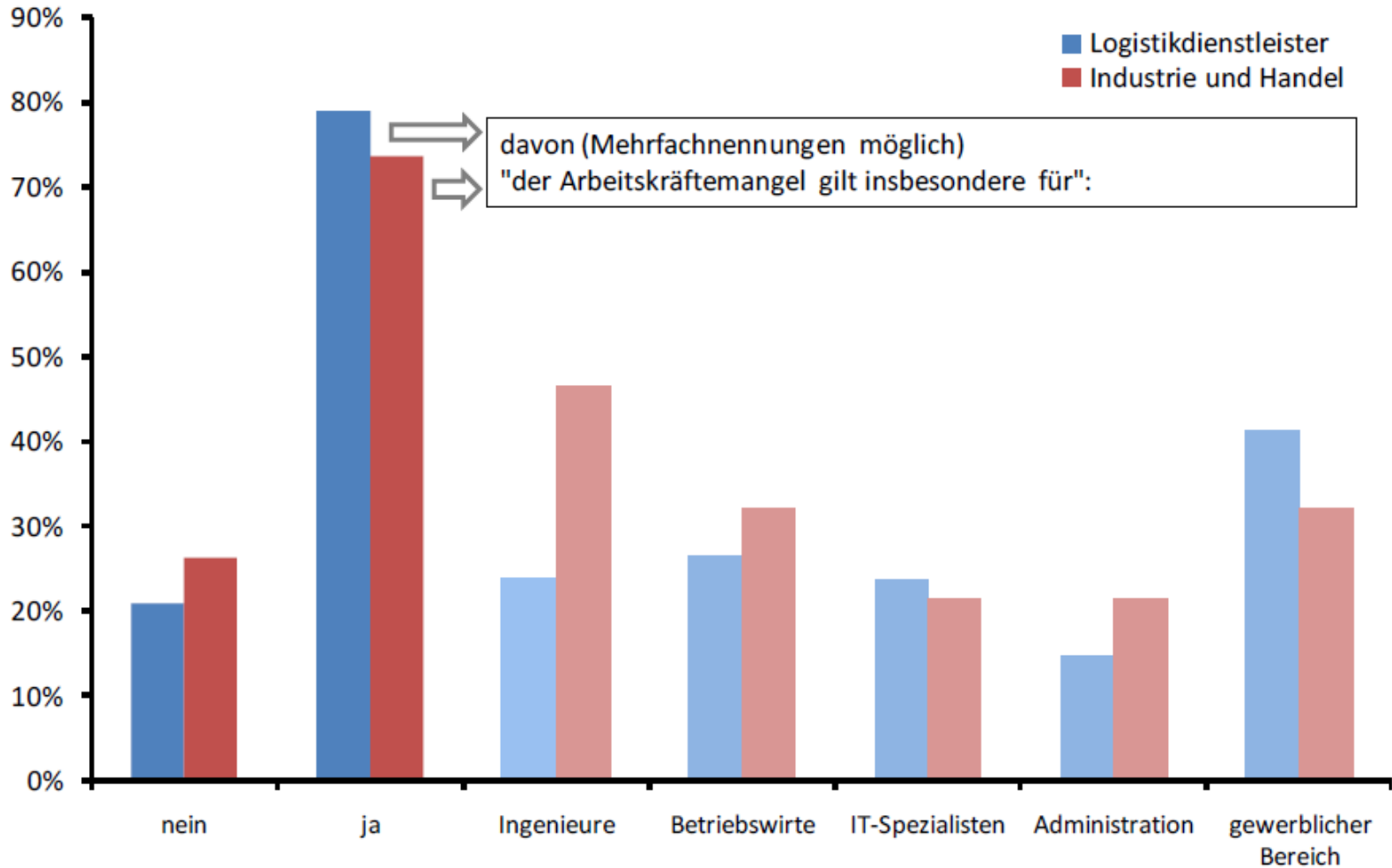
IH-Lageindikator in Punkten (linke Skala), Netto-Outsourcing in Prozent (rechte Skala)



Befragung 2008-Q2

Sonderthema: Fachkräftemangel

Antworten in Prozent aller Befragten

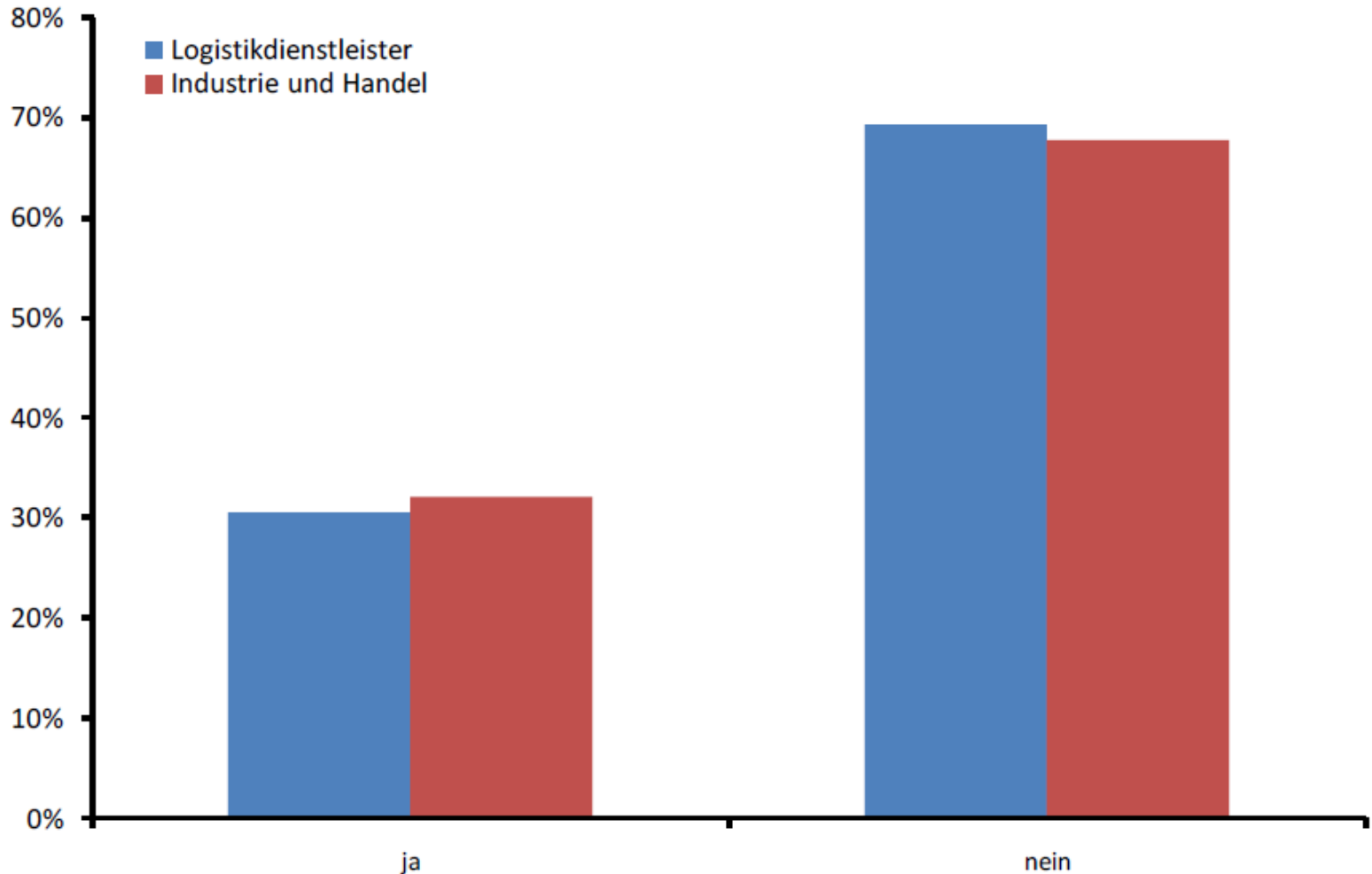


Fragestellung: Stellt die Besetzung offener Stellen mit qualifizierten Arbeitskräften eine Herausforderung dar?

Befragung 2008-Q4

Sonderthema: Infrastrukturengpässe

Antworten in Prozent aller Befragten

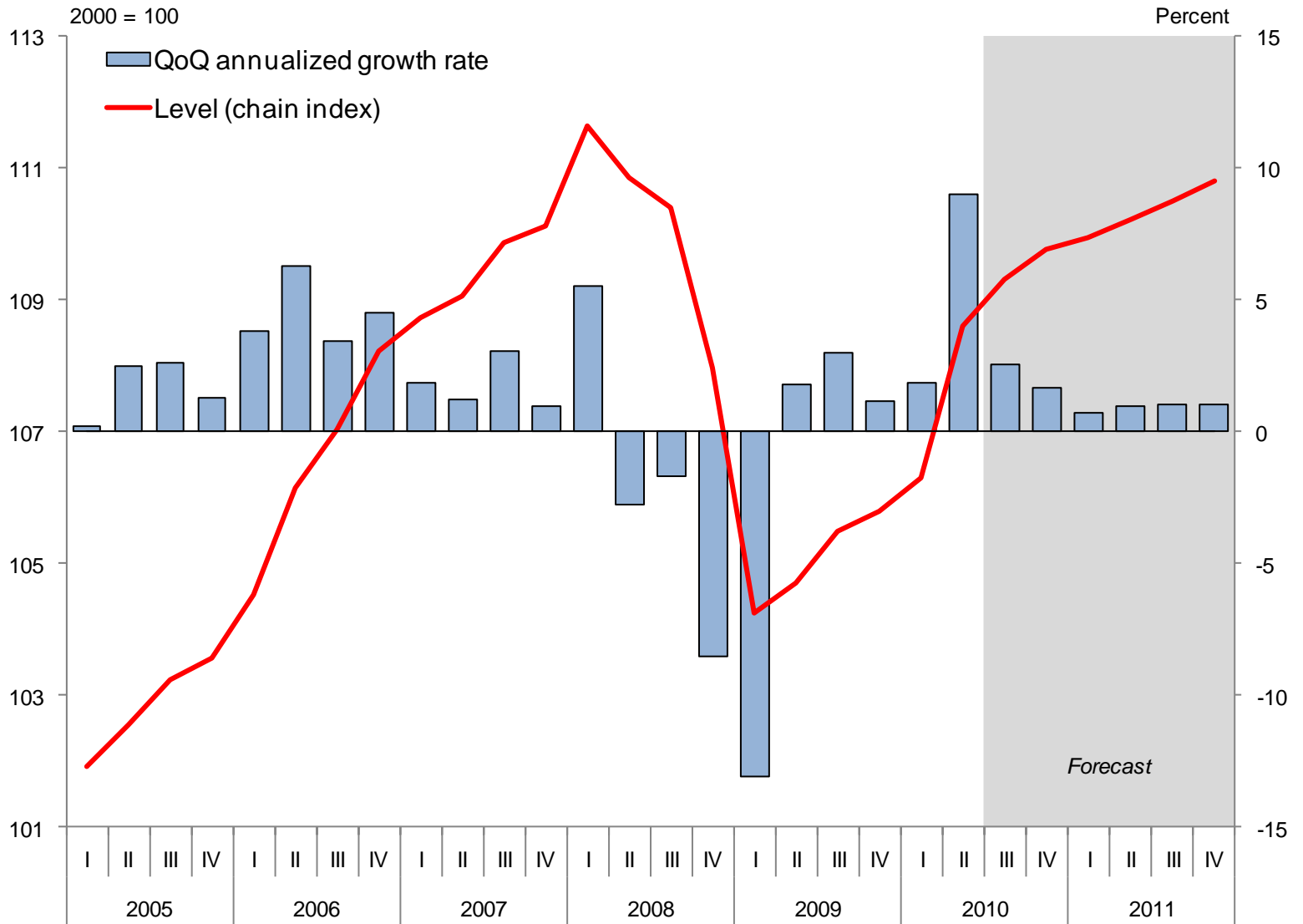




Übersicht

- Konstruktion des BVL Logistik-Indikators
- Bisherige Ergebnisse
- **Konjunkturaussichten 2010/2011**

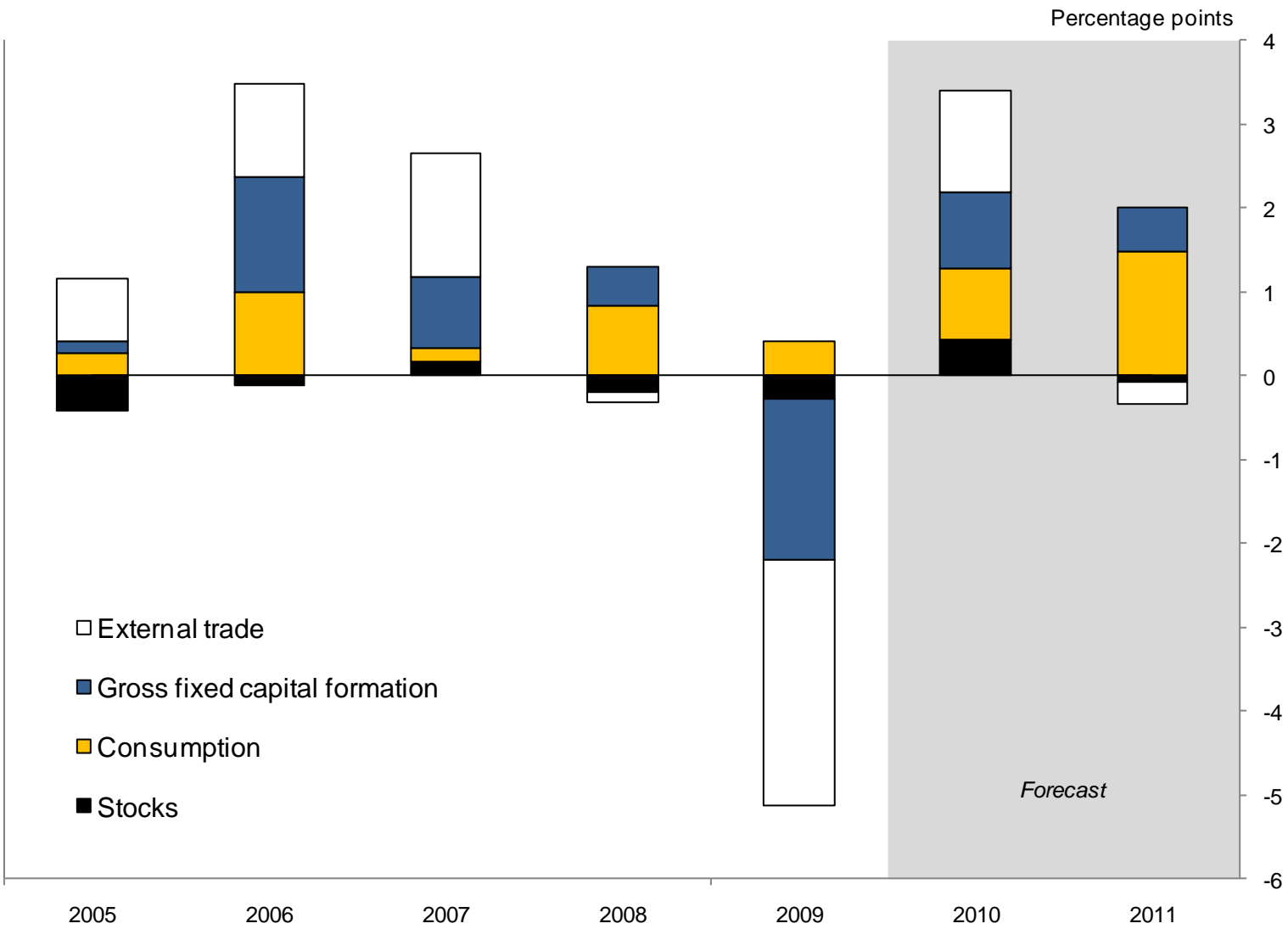
GDP: Slower pace after the spring rally ...



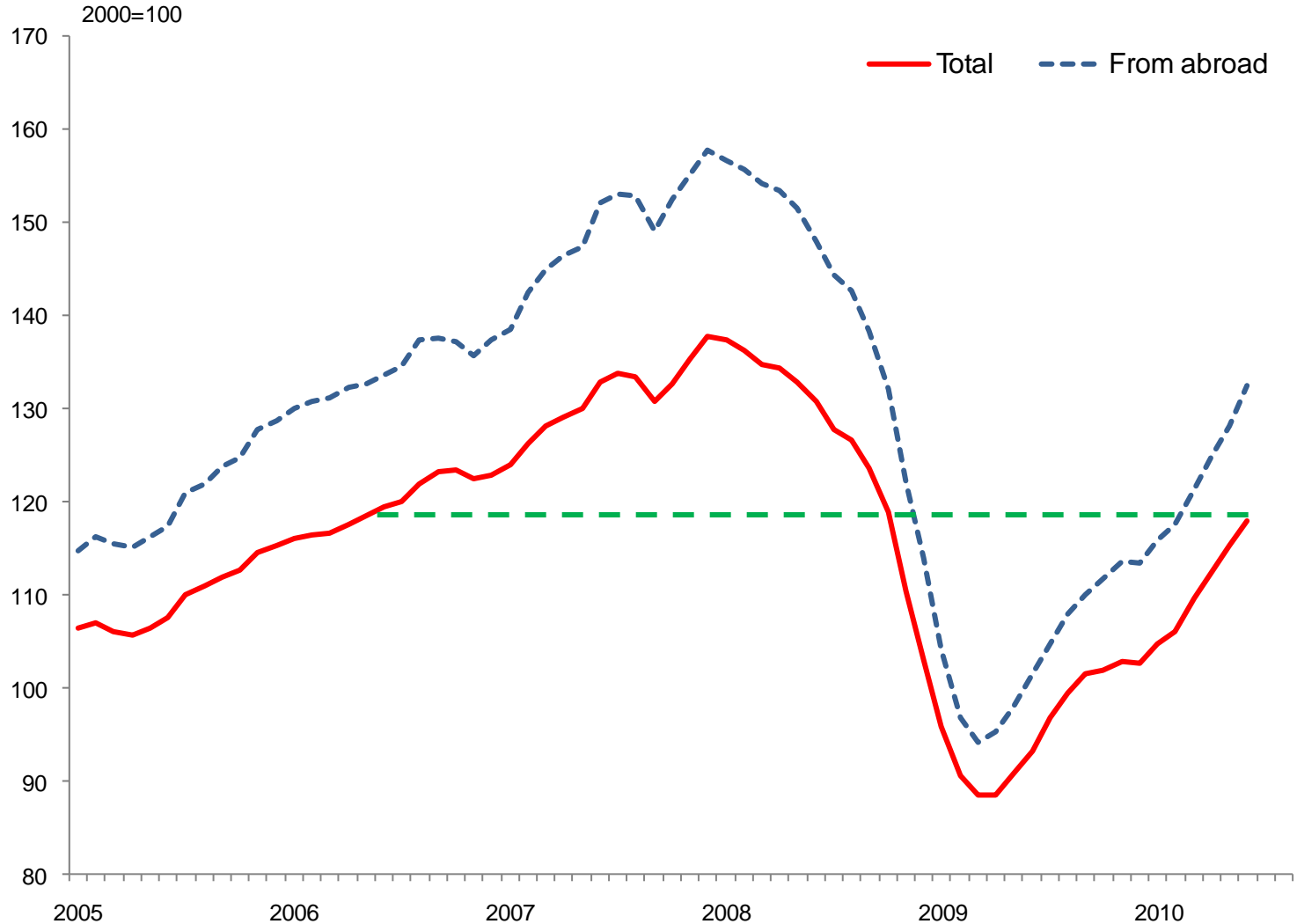
Quarterly data, volumes, seasonally and working-day adjusted



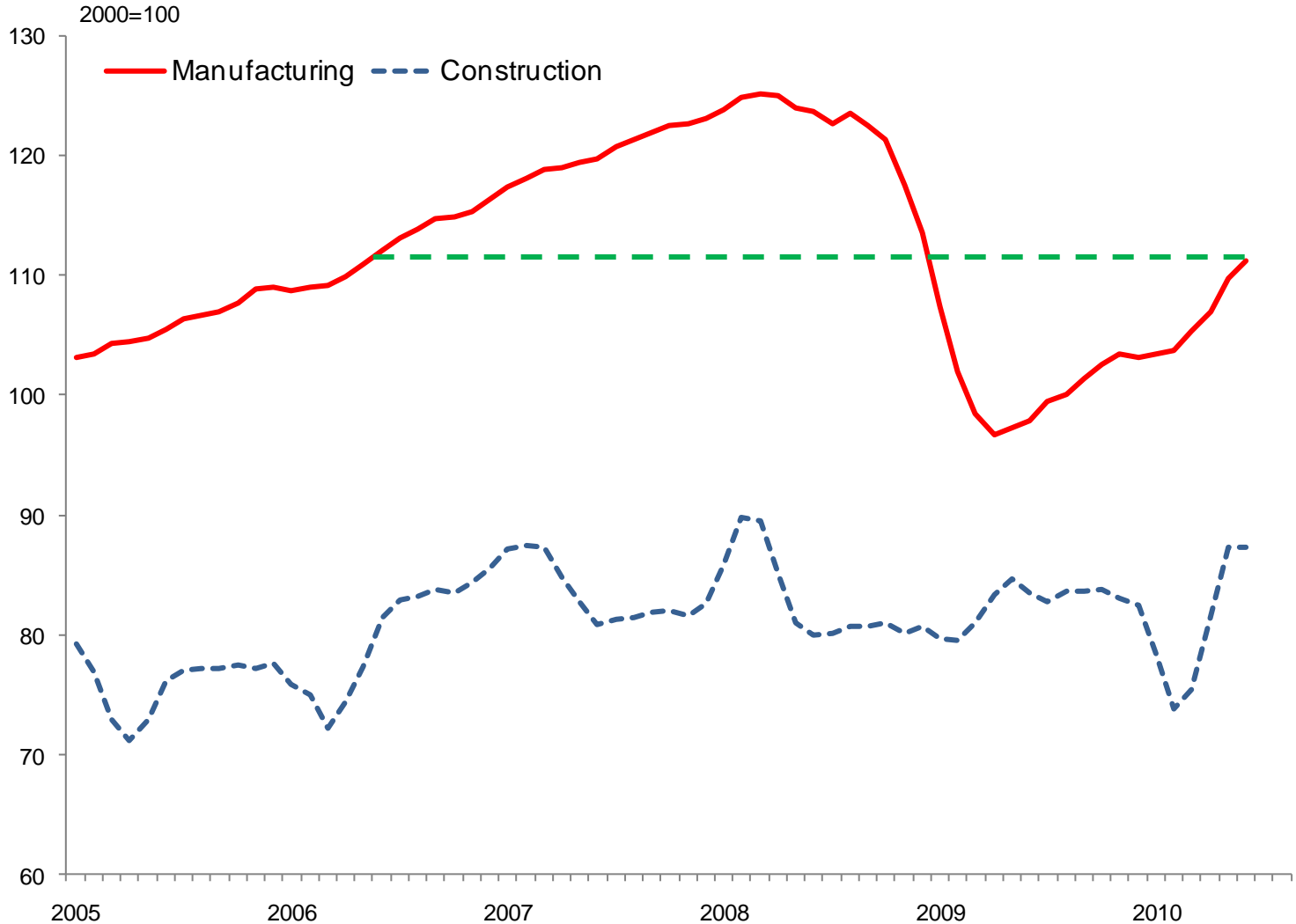
... and driven by domestic demand (GDP, cont.)



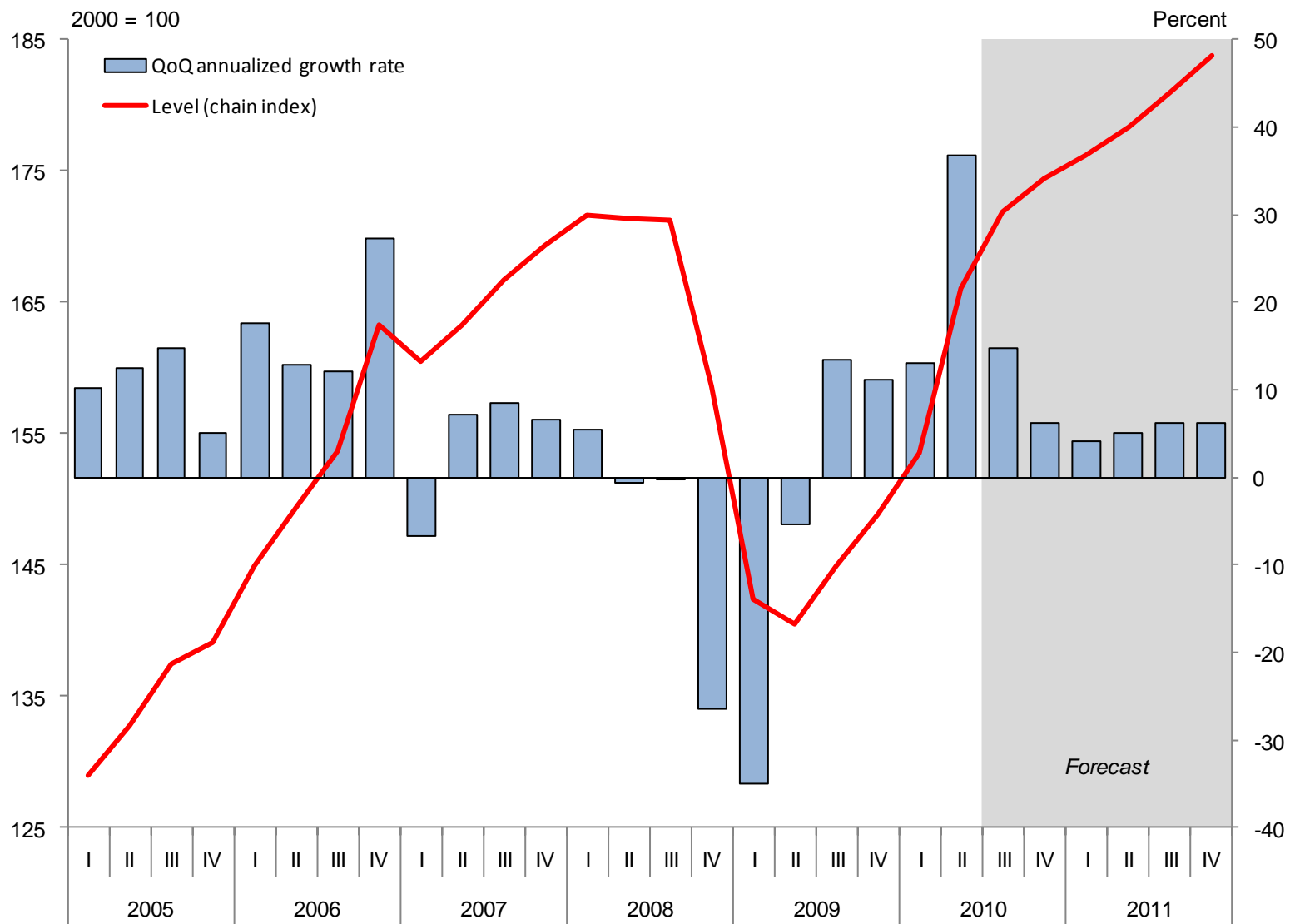
Order inflow (industry): Robust upward trend



Production: Catching-up or ignoring the crisis?

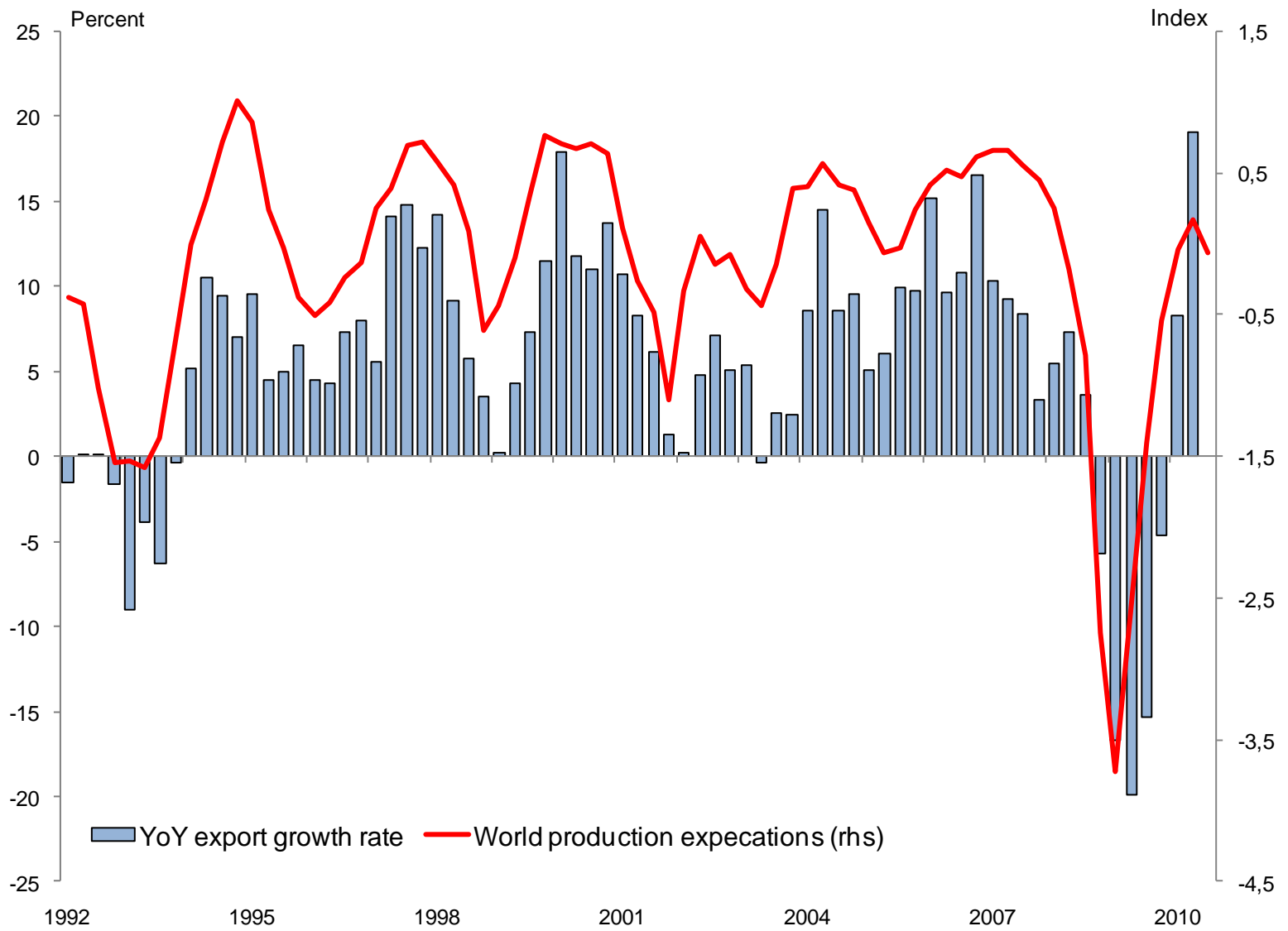


Exports are back on track





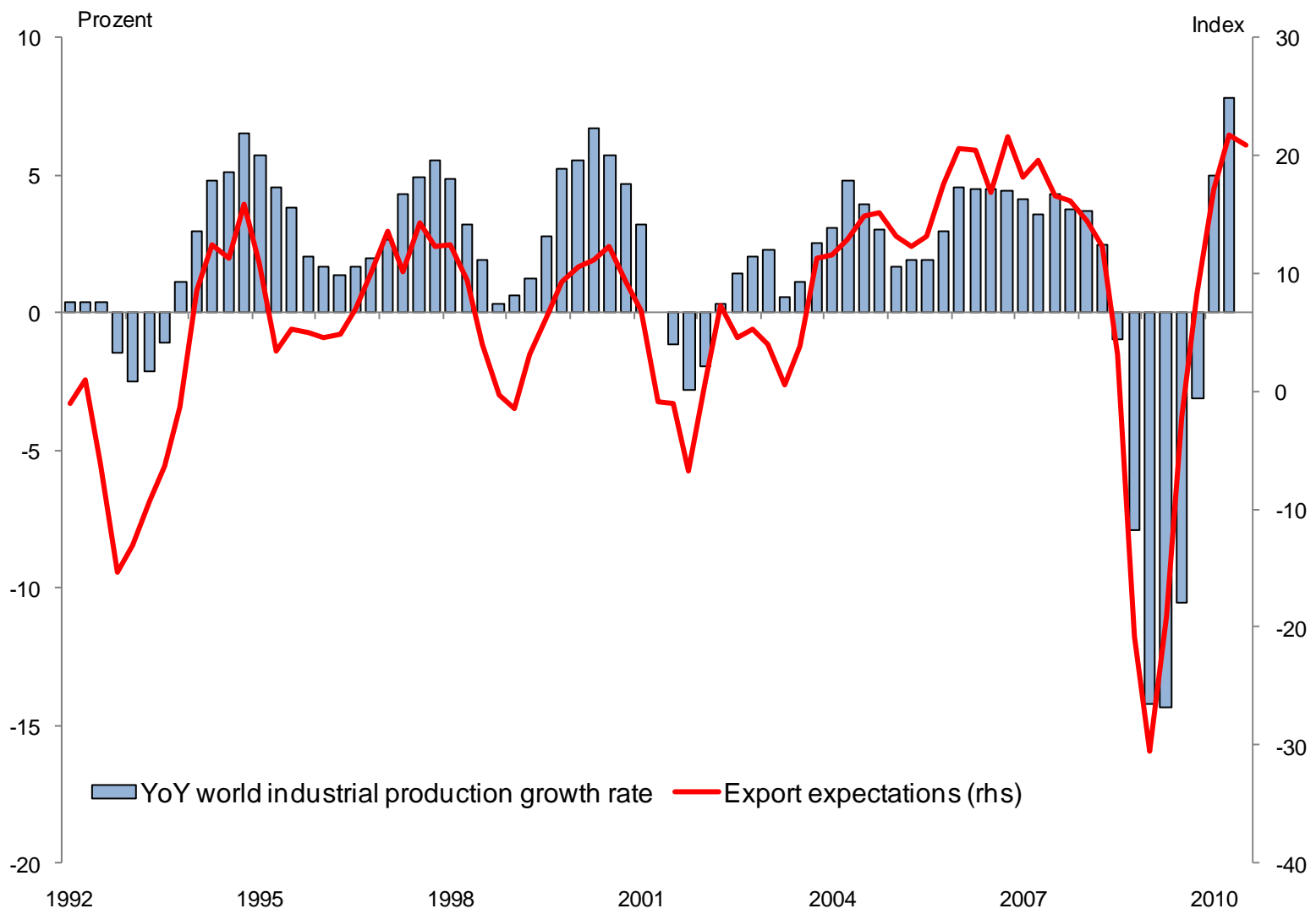
Exports and world production expectations



Quarterly data, volumes
 World production expectations computed from 41 countries weighted by shares of German exports

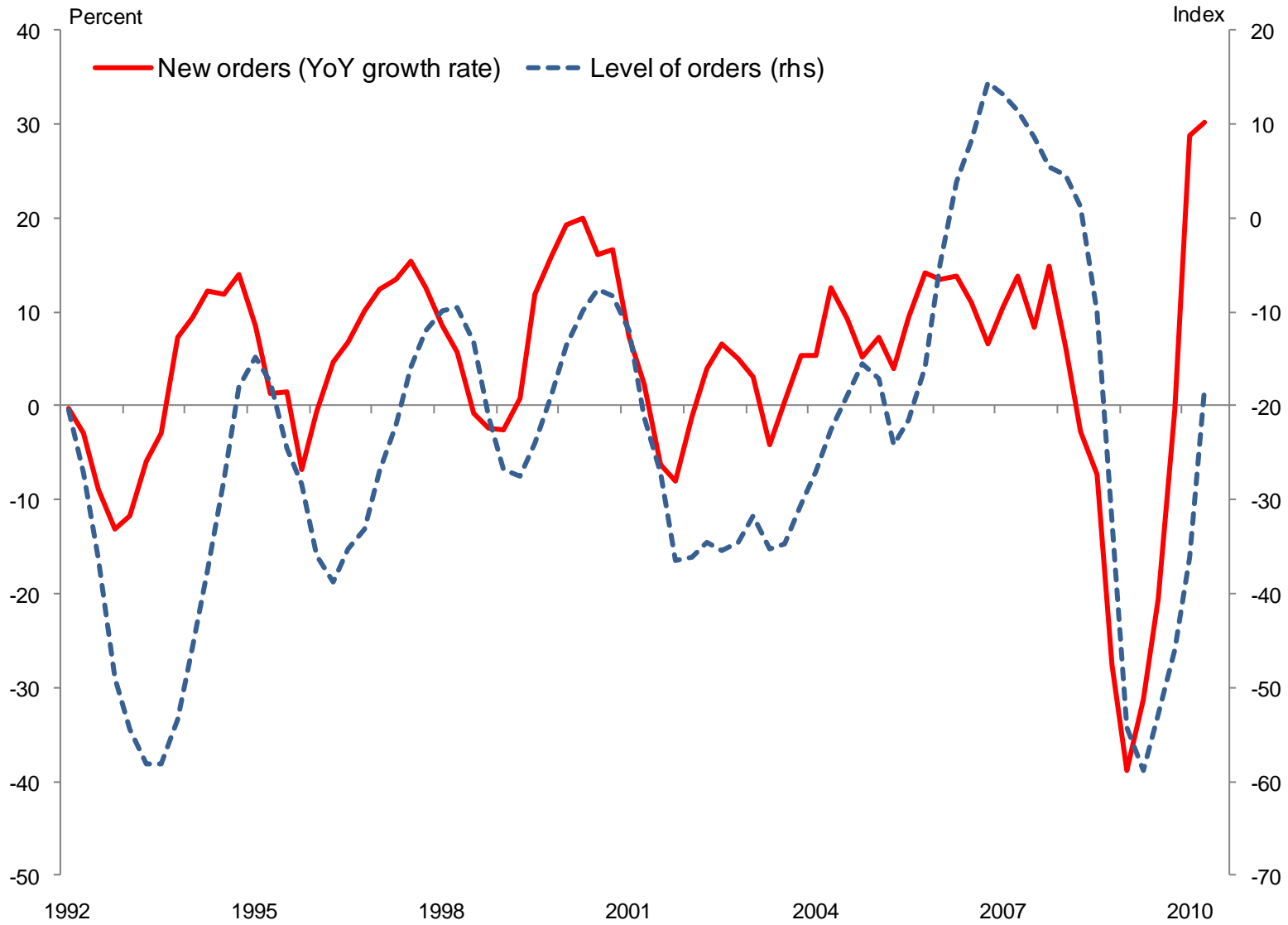


World industrial production and export expectations

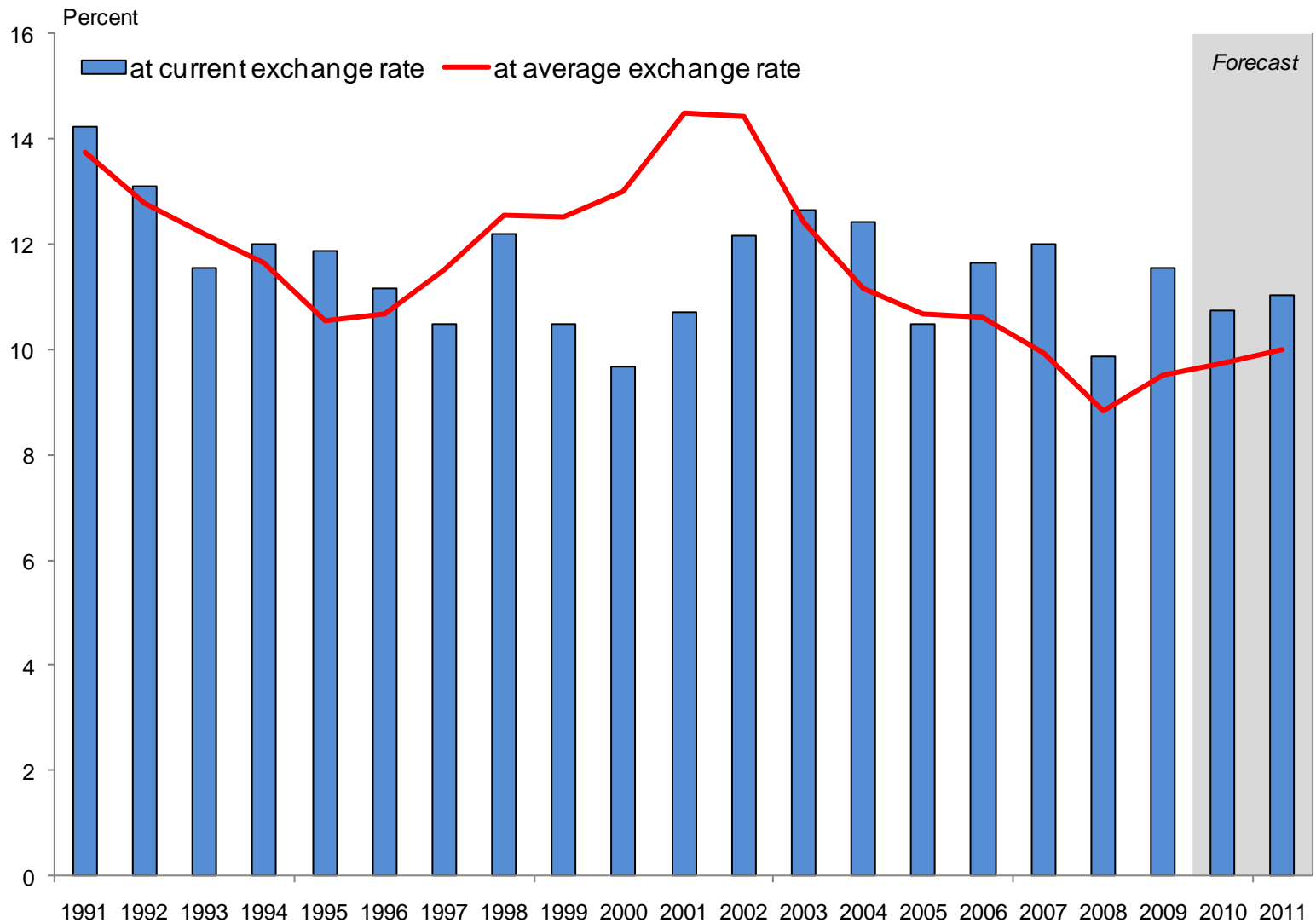




Orders from abroad



Global market shares of German exporters



Export dynamics go East

