

Stiftung Genshagen, Stiftung für Deutsch-Polnische Zusammenarbeit
9. Journalistenprogramm | Berlin, 27. Oktober 2009

Deutschland in der Zeit der Wirtschaftskrise

Dr. Stefan Kooths
Abteilung Konjunktur

Überblick

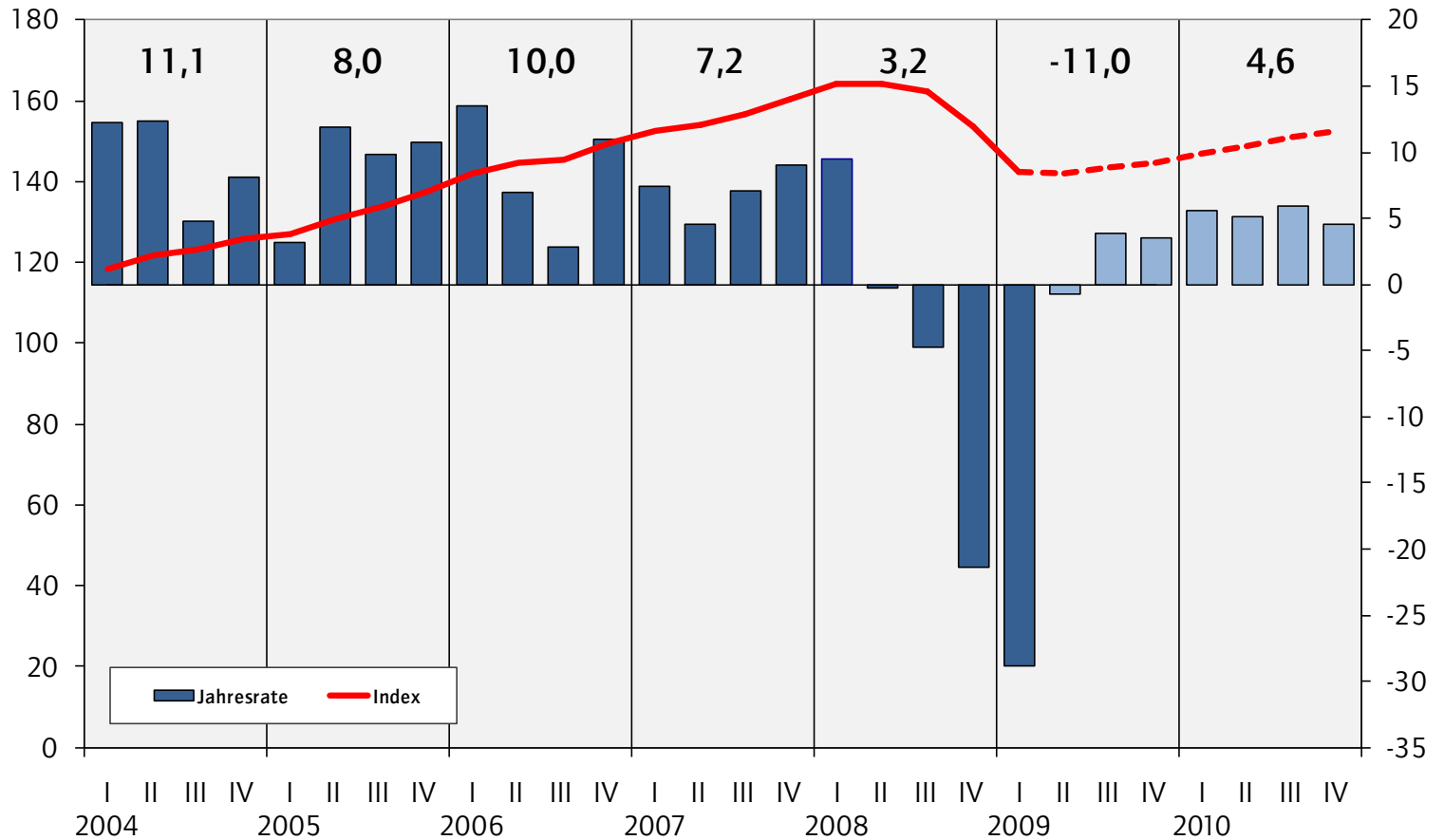
- **Weltwirtschaft**
- Deutsche Konjunktur

Weltwirtschaftliches Umfeld

	2008	2009	2010
Ölpreis (US-Dollar/Barrel)	93	60	68
Wechselkurs (US-Dollar/Euro)	1,47	1,38	1,45
Welthandel Veränderung in Prozent	2,7	-11,0	4,6
Weltprodukt Veränderung in Prozent	2,2	-2,2	2,5
EZB-Leitzins	3,85	1,2	1,0
US-Leitzins	1,8	< 0,25	0,5

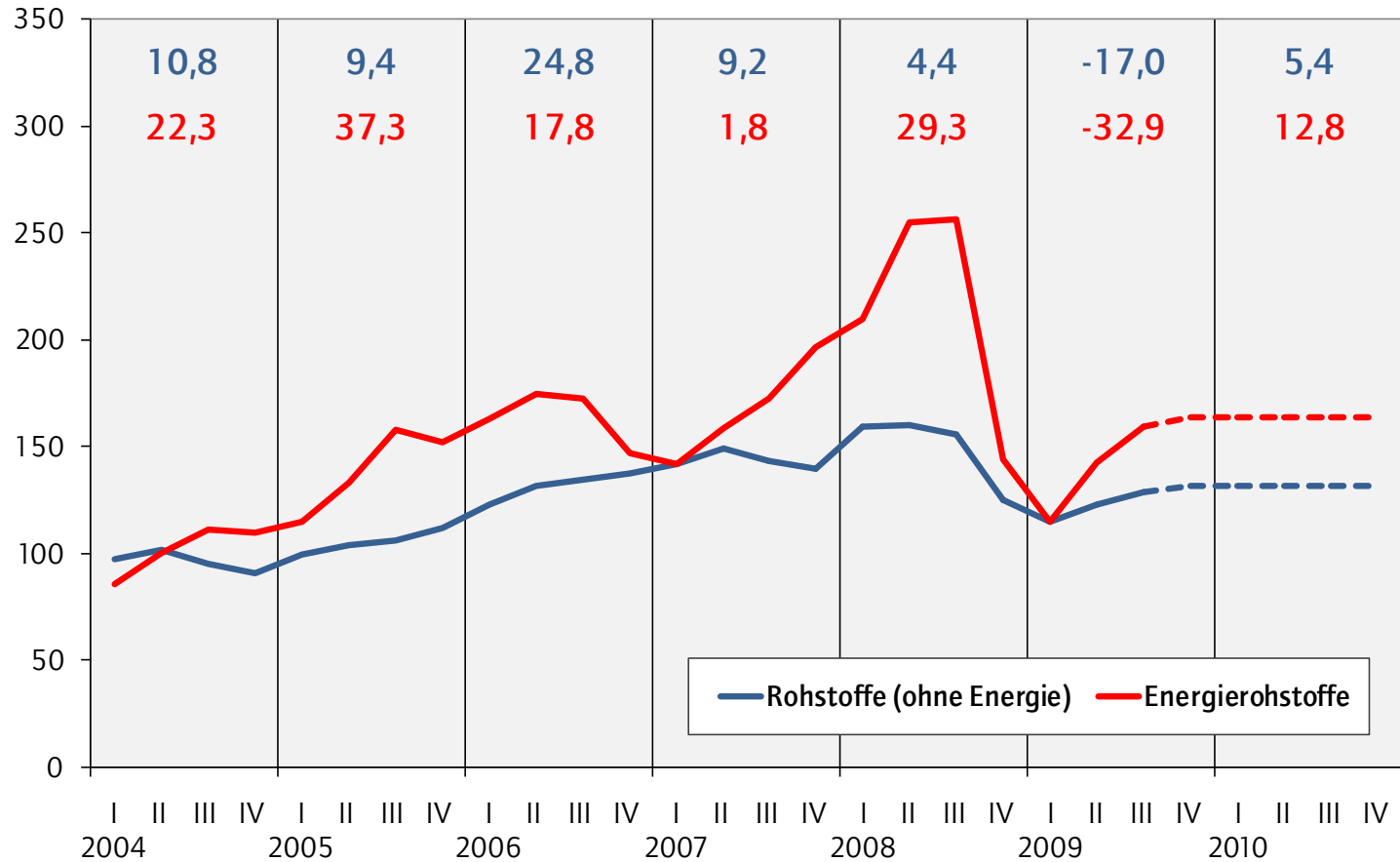
Entwicklung des Welthandels

Volumenindex (2000 = 100, linke Skala) und annualisierte Veränderung gegenüber Vorquartal in Prozent (rechte Skala)



Rohstoffpreise

HWWI-Preisindizes auf Euro-Basis (2000 = 100); Zahlen: Veränderung gegenüber Vorjahr in Prozent



Wachstum in ausgewählten Ländern

Veränderung des preisbereinigten Bruttoinlandsproduktes in Prozent

	2008	2009	2010
Euroraum	0,7	-3,9	0,8
Großbritannien	0,7	-4,3	0,9
USA	1,1	-2,5	2,0
Japan	-0,7	-6,1	1,0
Russland	5,6	-7,5	1,5
China	9,0	8,1	10,1
Indien	6,1	5,6	7,0

Überblick

- Weltwirtschaft
- **Deutsche Konjunktur**

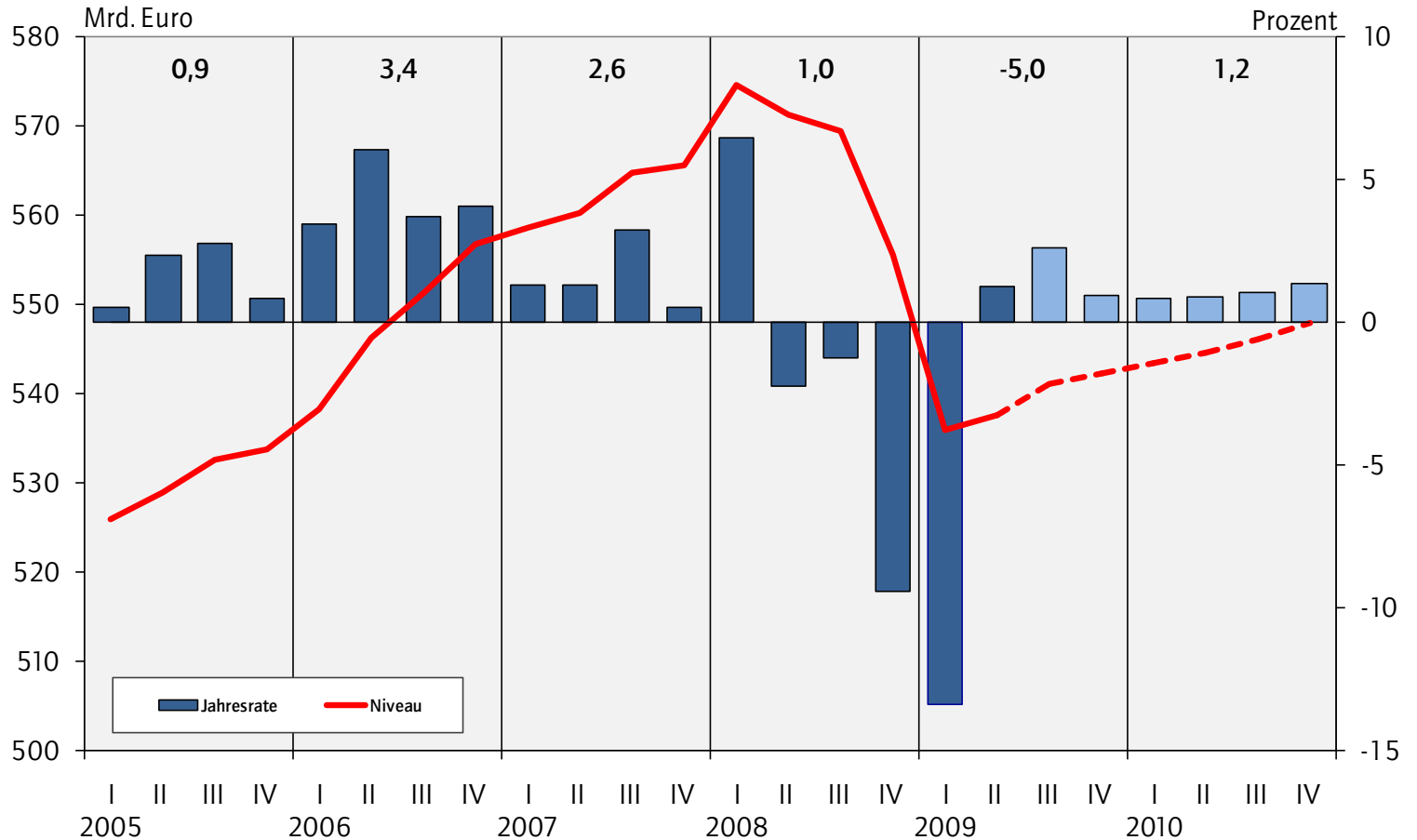
Eckdaten für Deutschland

in Prozent

	2008	2009	2010
Bruttoinlandsprodukt	1,3	-5,1	1,3
Arbeitslosenquote (ILO)	7,2	7,7	9,2
Verbraucherpreise	2,6	0,3	1,0
Lohnstückkosten	2,0	4,9	-0,9
Staatlicher Budgetsaldo (bezogen auf das nominale BIP)	-0,1	-3,1	-4,9
Leistungsbilanzsaldo (bezogen auf das nominale BIP)	6,7	4,0	3,4

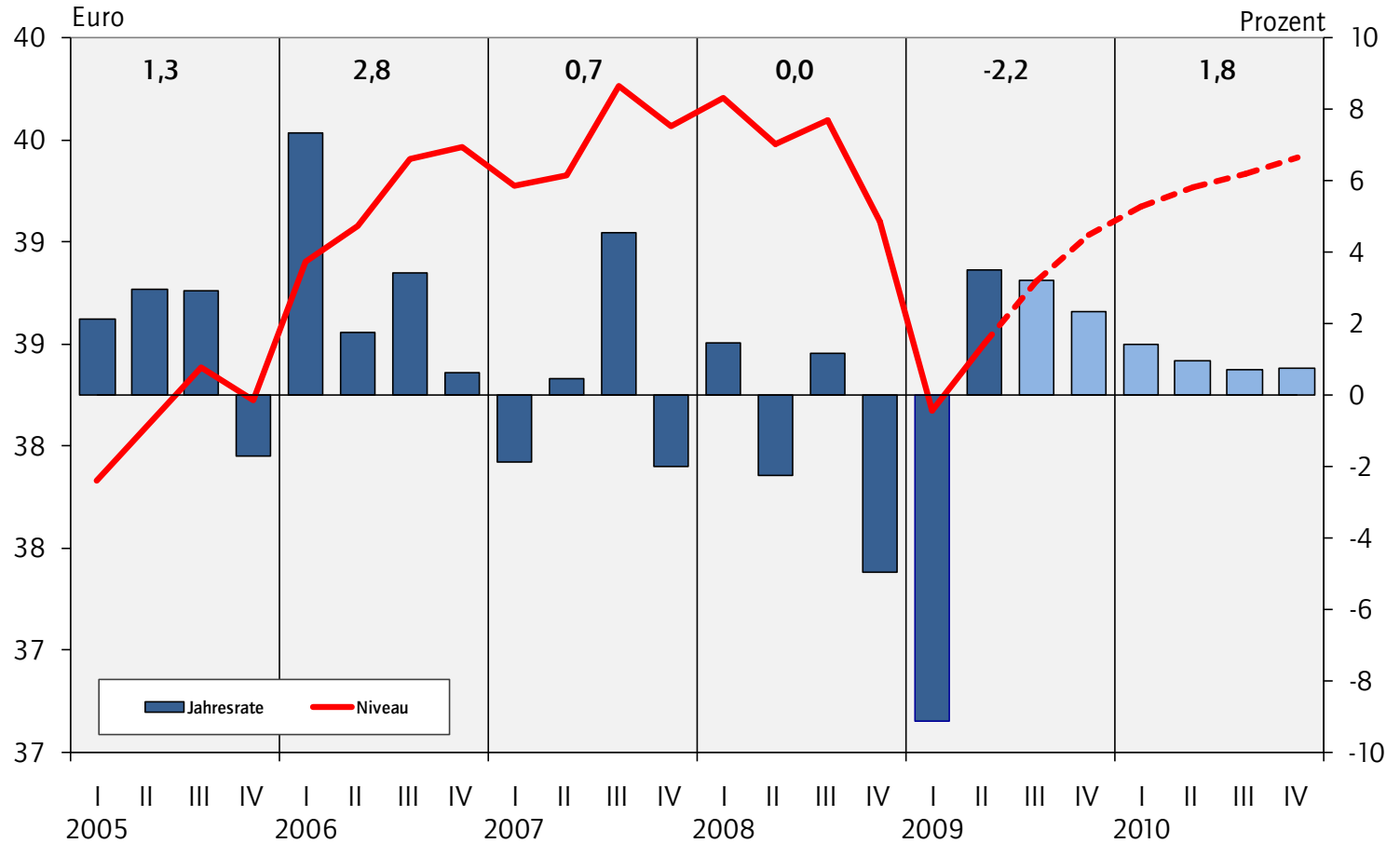
Bruttoinlandsprodukt

preis-, kalender- und saisonbereinigter Verlauf und kalenderbereinigte Jahreswachstumsraten



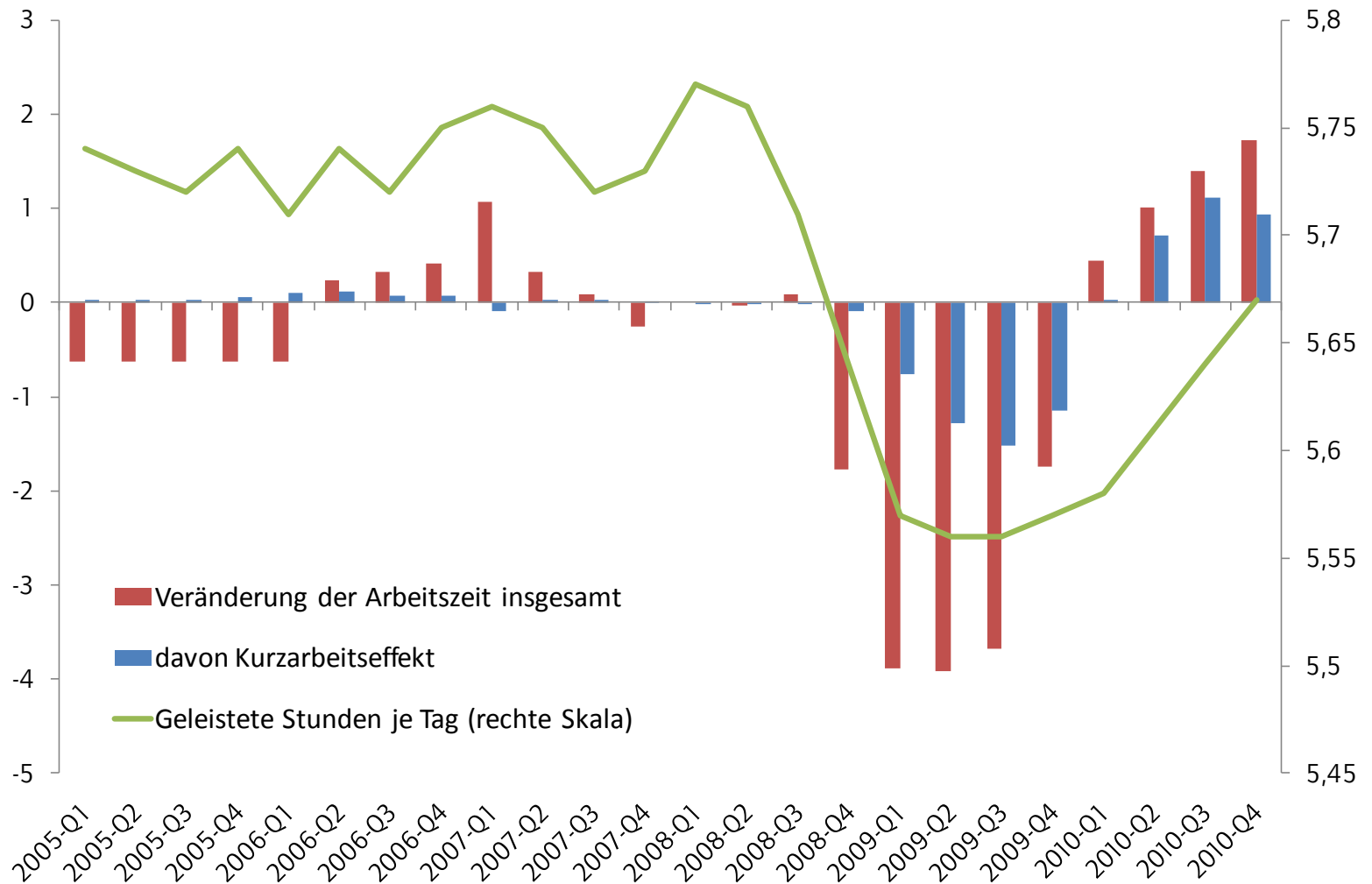
Arbeitsproduktivität

preisbereinigtes Bruttoinlandsprodukt je Stunde, kalender- und saisonbereinigter Verlauf



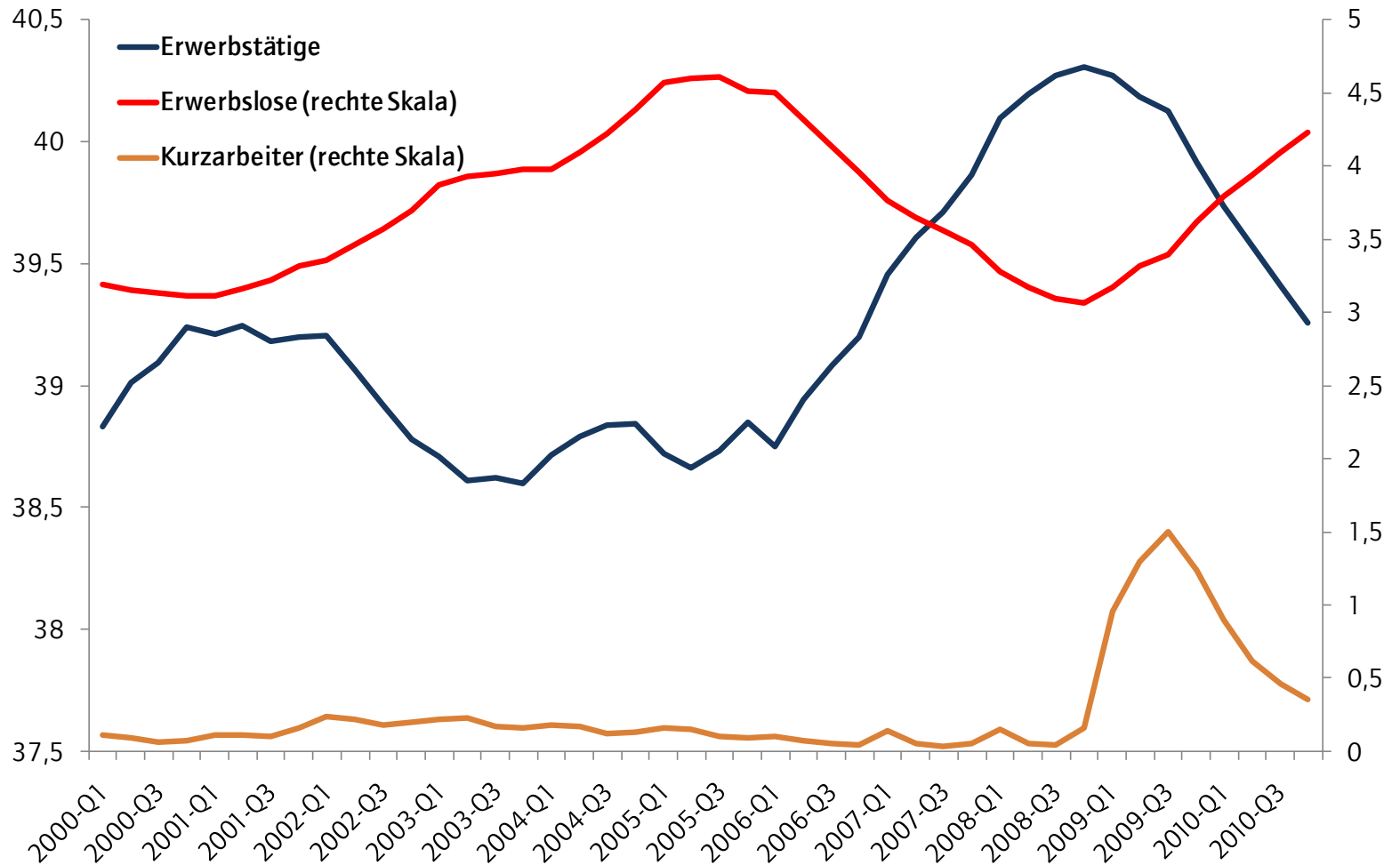
Arbeitszeitentwicklung

saisonbereinigter Verlauf



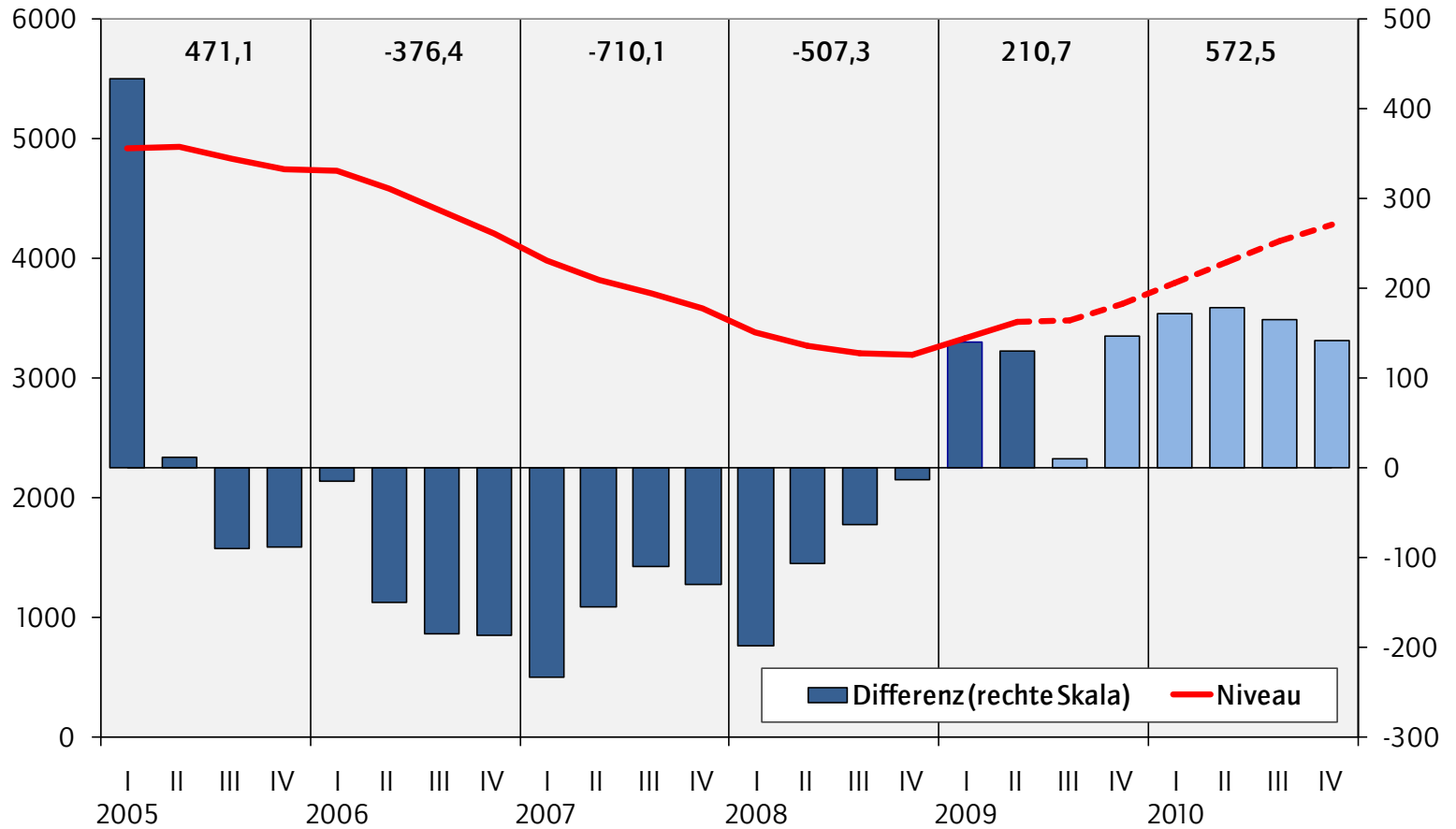
Arbeitsmarkt (ILO)

in Millionen Personen, saisonbereinigter Verlauf



Arbeitslose (BA)

in Tausend, saisonbereinigter Verlauf



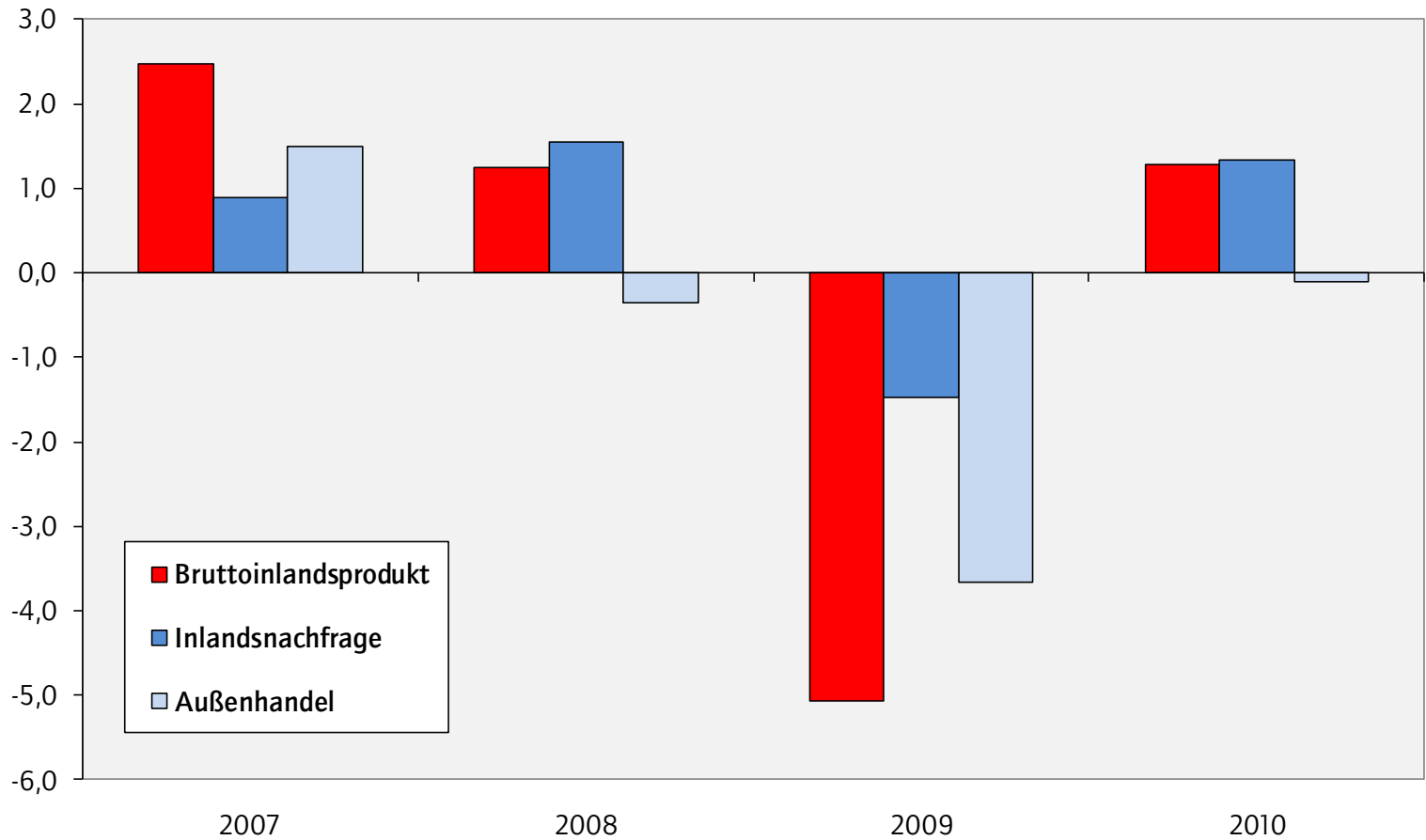
Verwendung des Bruttoinlandsproduktes

preisbereinigt, Veränderung in Prozent gegenüber Vorjahr

	2008	2009	2010
Bruttoinlandsprodukt	1,3	-5,1	1,3
Privater Konsum	0,4	0,8	1,0
Staatsverbrauch	2,0	2,7	1,5
Anlageinvestitionen	3,1	-9,0	3,2
Exporte	2,9	-15,1	4,1
Importe	4,3	-8,5	4,7

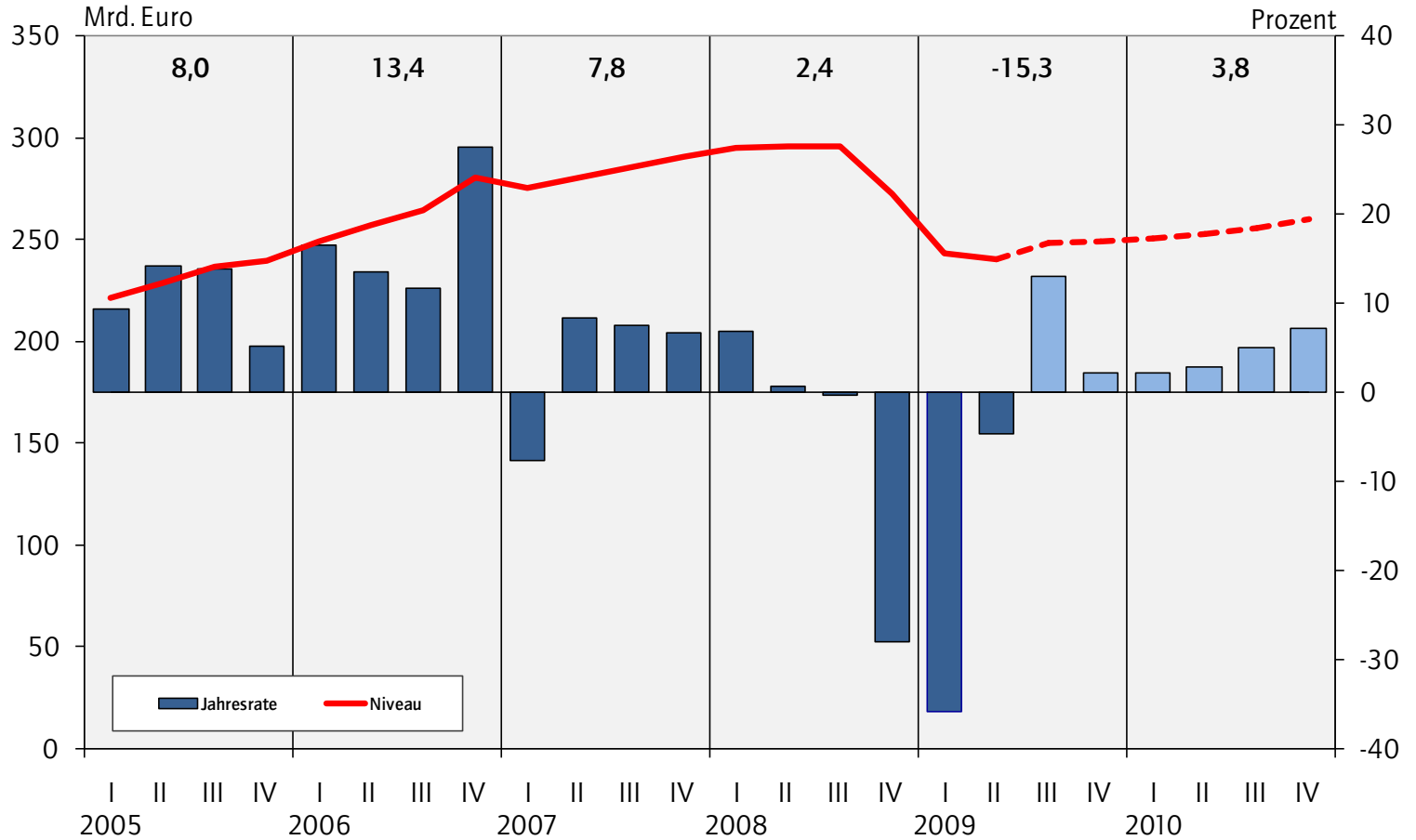
Wachstumsbeiträge

in Prozentpunkten



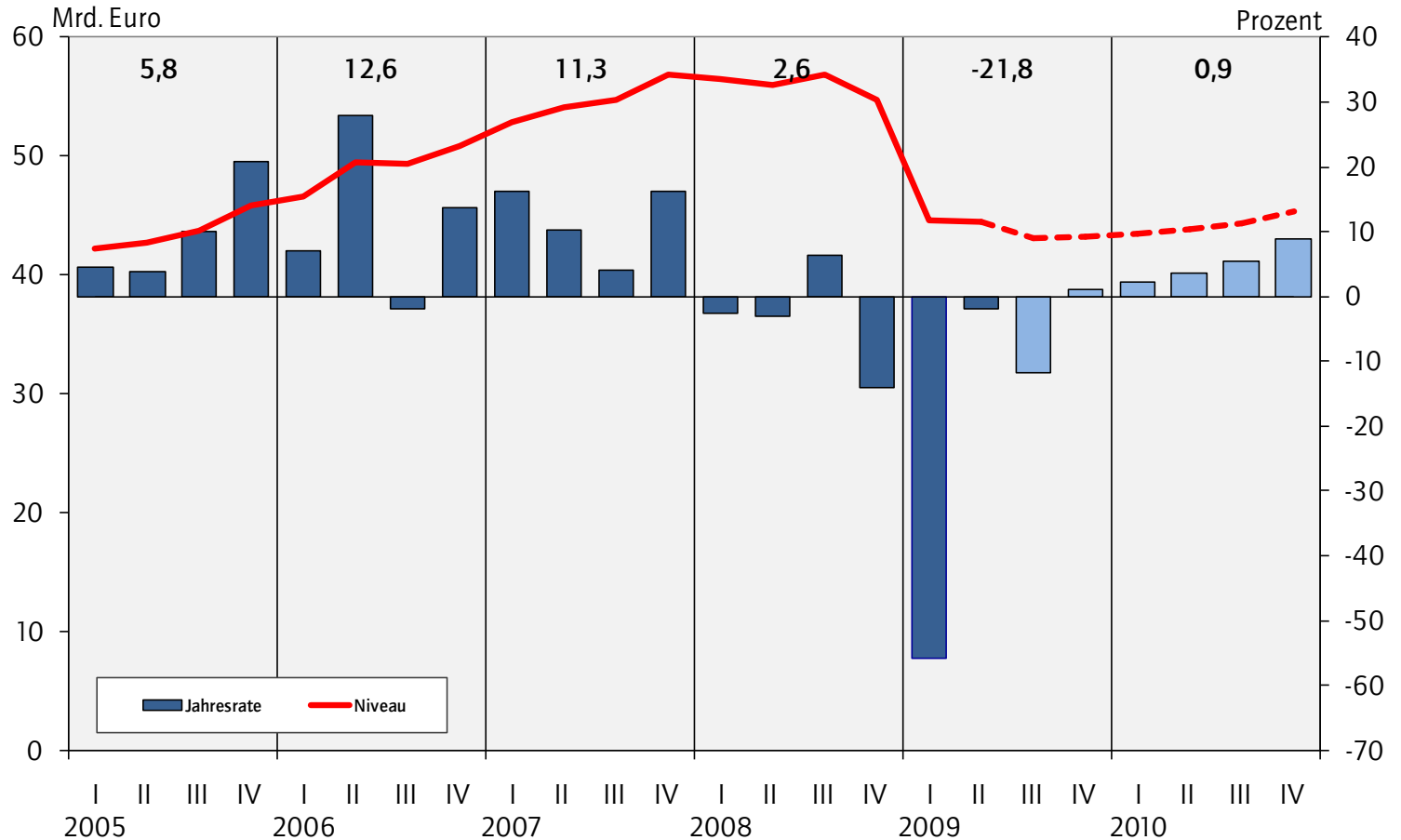
Exporte

preis-, kalender- und saisonbereinigter Verlauf und kalenderbereinigte Jahreswachstumsraten



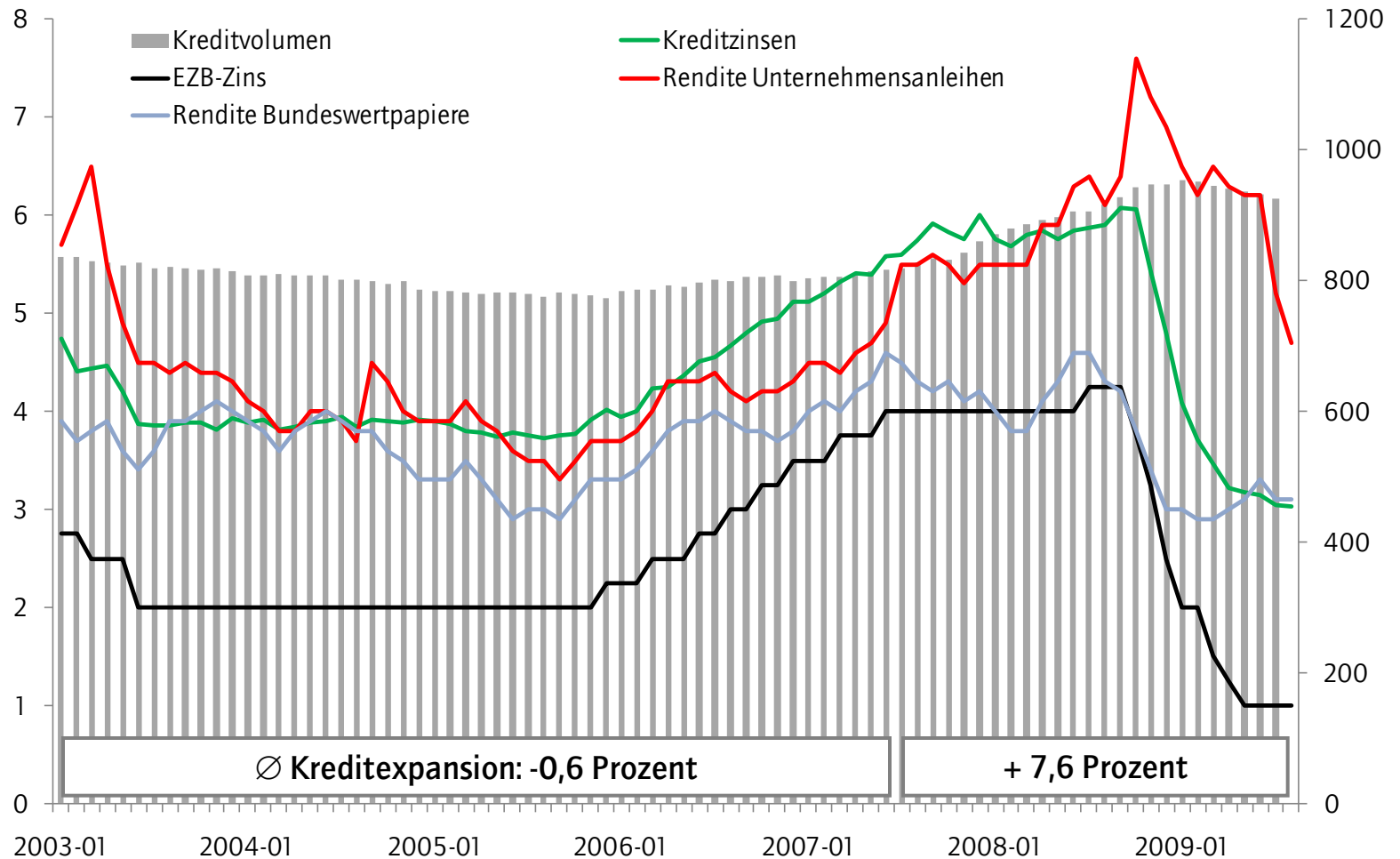
Ausrüstungsinvestitionen

preis-, kalender- und saisonbereinigter Verlauf und kalenderbereinigte Jahreswachstumsraten



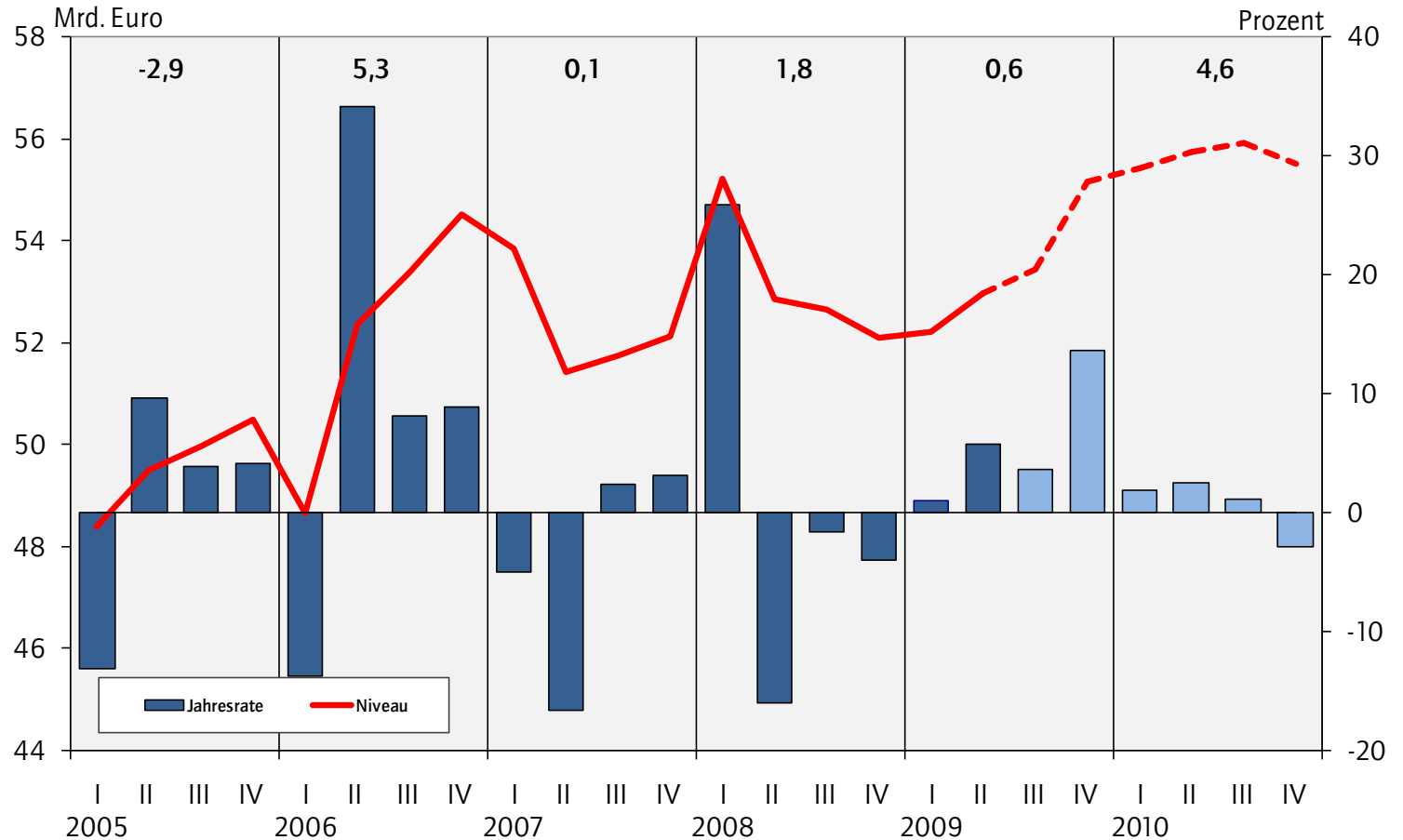
Unternehmensfinanzierung

Zinssätze (Neugeschäft) bzw. Renditen in Prozent, Kredite an Nichtfinanzielle Unternehmen in Mrd. Euro (rechte Skala)



Bauinvestitionen

preis-, kalender- und saisonbereinigter Verlauf und kalenderbereinigte Jahreswachstumsraten



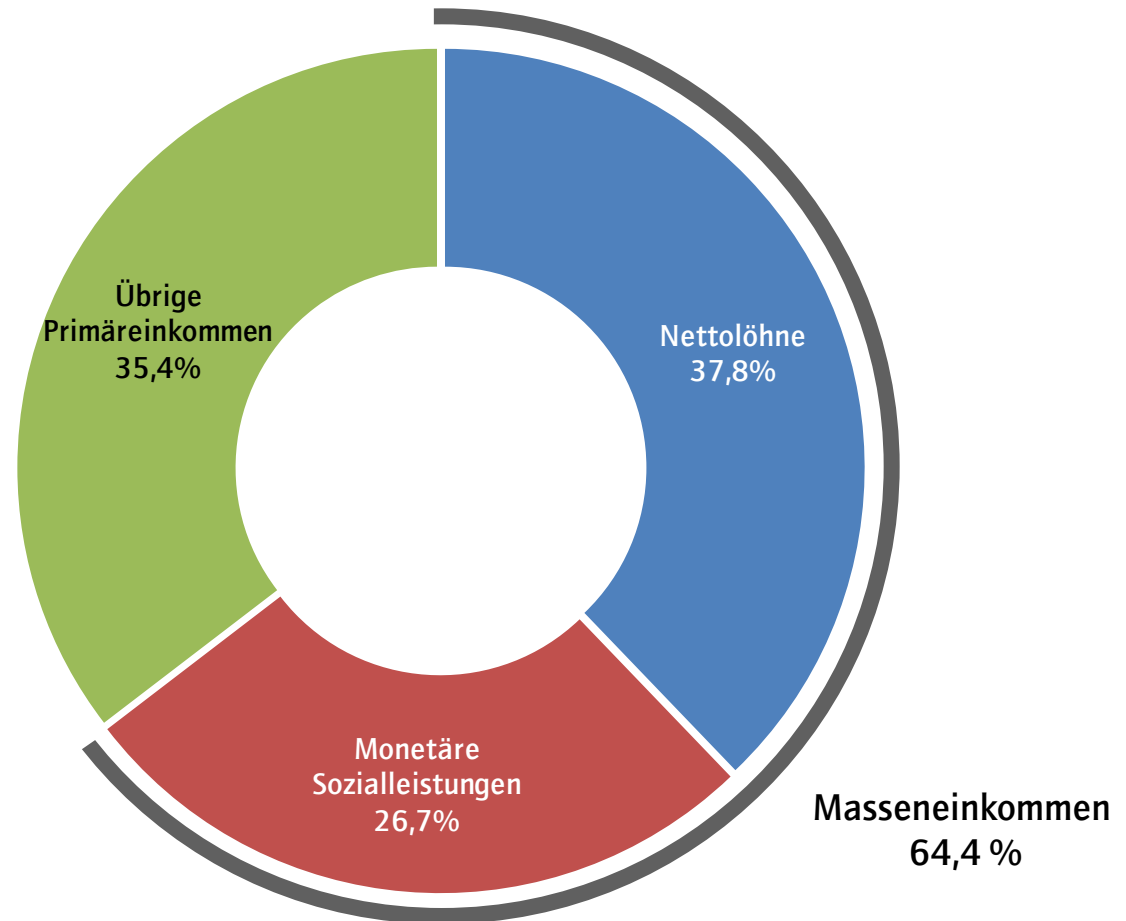
Einkommen der privaten Haushalte

Veränderung gegenüber Vorjahr in Prozent

	2008	2009	2010
Masseneinkommen	2,1	2,0	1,8
Nettolöhne und –gehälter	3,2	-1,0	2,1
Monetäre Sozialleistungen	0,7	7,7	1,5
Übrige Primäreinkommen	4,2	-2,6	-0,1
Verfügbares Einkommen	2,7	1,0	1,8
Sparquote (Niveau)	11,2	11,4	11,4

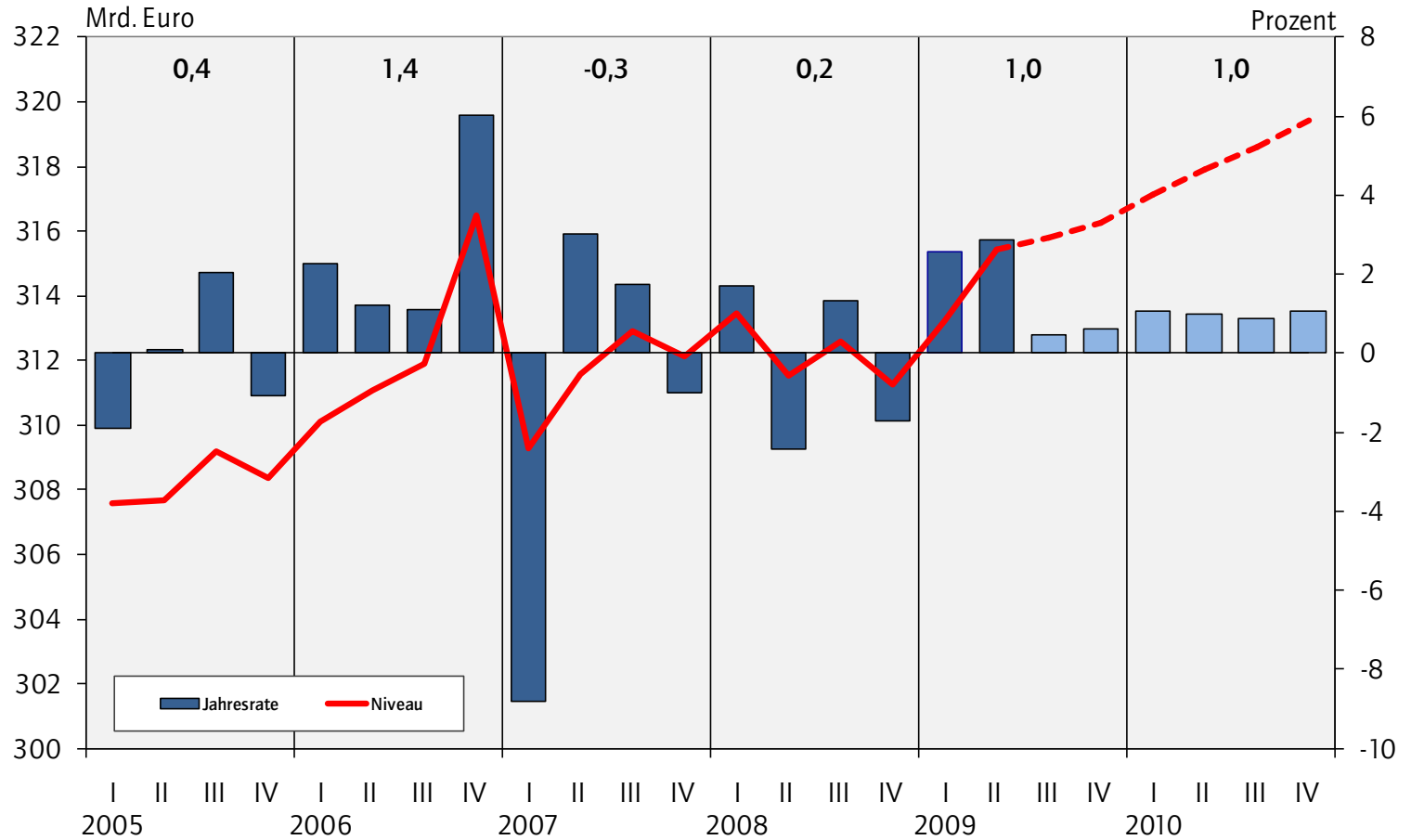
Einkommensquellen der privaten Haushalte

Anteile am verfügbaren Einkommen i.w.S. (vor Abzug von Abgaben auf soziale Leistungen und sonstiger Transfers)
Angaben für das Jahr 2008



Privater Verbrauch

preis-, kalender- und saisonbereinigter Verlauf und kalenderbereinigte Jahreswachstumsraten



Produktionspotenzial und Auslastung

Saison- und kalenderbereinigter Verlauf, in Milliarden Euro (verkettete Volumenwerte)

